

A photograph of a young child wearing a blue helmet and a striped shirt, riding a blue bicycle on an asphalt road. The road has white chalk drawings of bicycles and other symbols. In the background, there is a long wall covered in colorful graffiti, a car with its trunk open, and a cityscape under a cloudy sky. The text is overlaid on the top half of the image.

Tutkijanäkökulma avoimeen kaupunkitietoon

Tuuli Toivonen
Helsingin yliopisto
MetropAccess-hanke

**Tuuli Toivonen, Maria Salonen,
Henrikki Tenkanen, Olle Järvi**

Saavutettavuutta tutkimassa

Millä menetelmillä mitata saavutettavuutta?

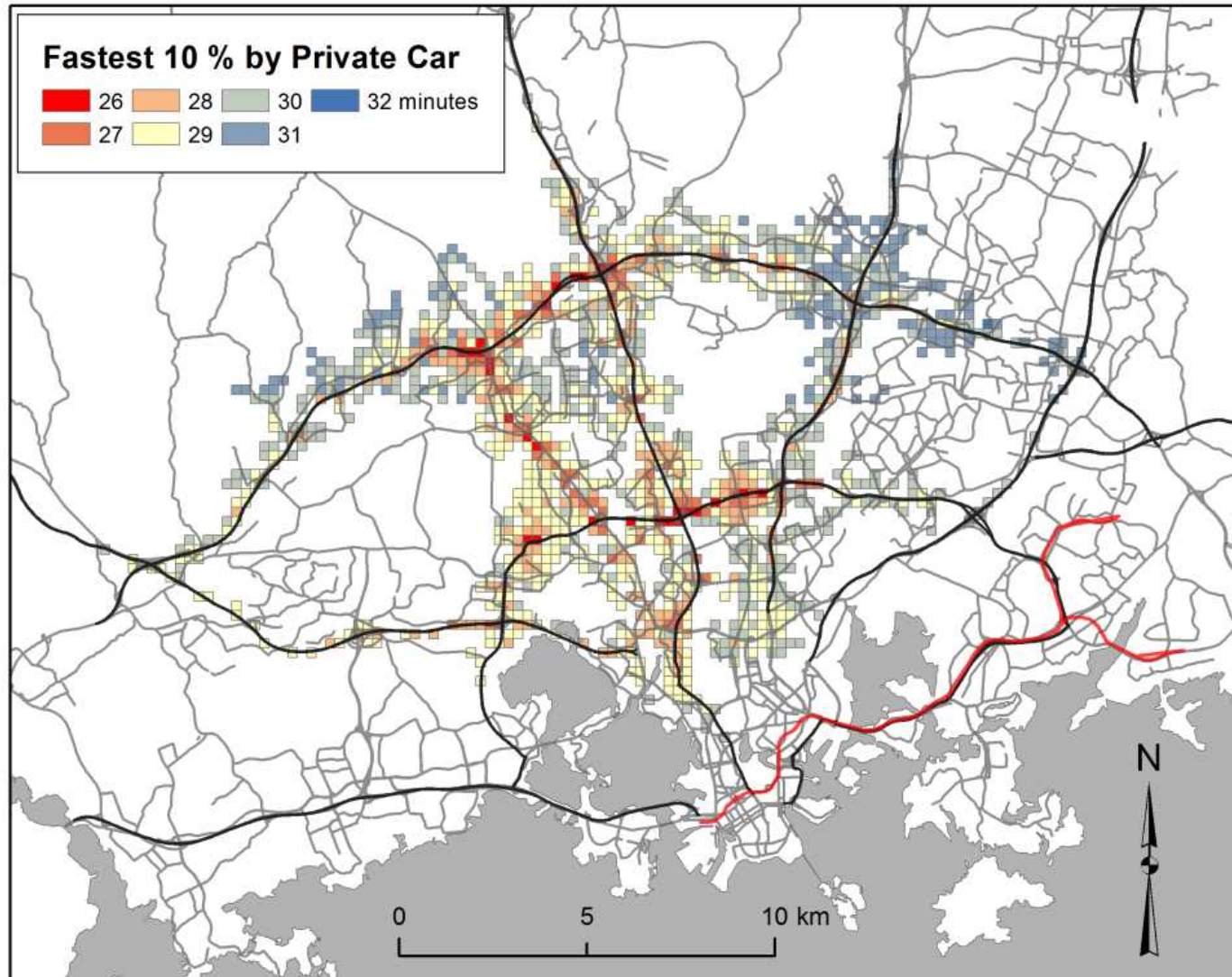
Saavutettavuus vs. todellinen liikkuminen

Kestävä liikkuminen ja kaupunkirakenne ?

Alueelliset rakenteet ja tasa-arvo?



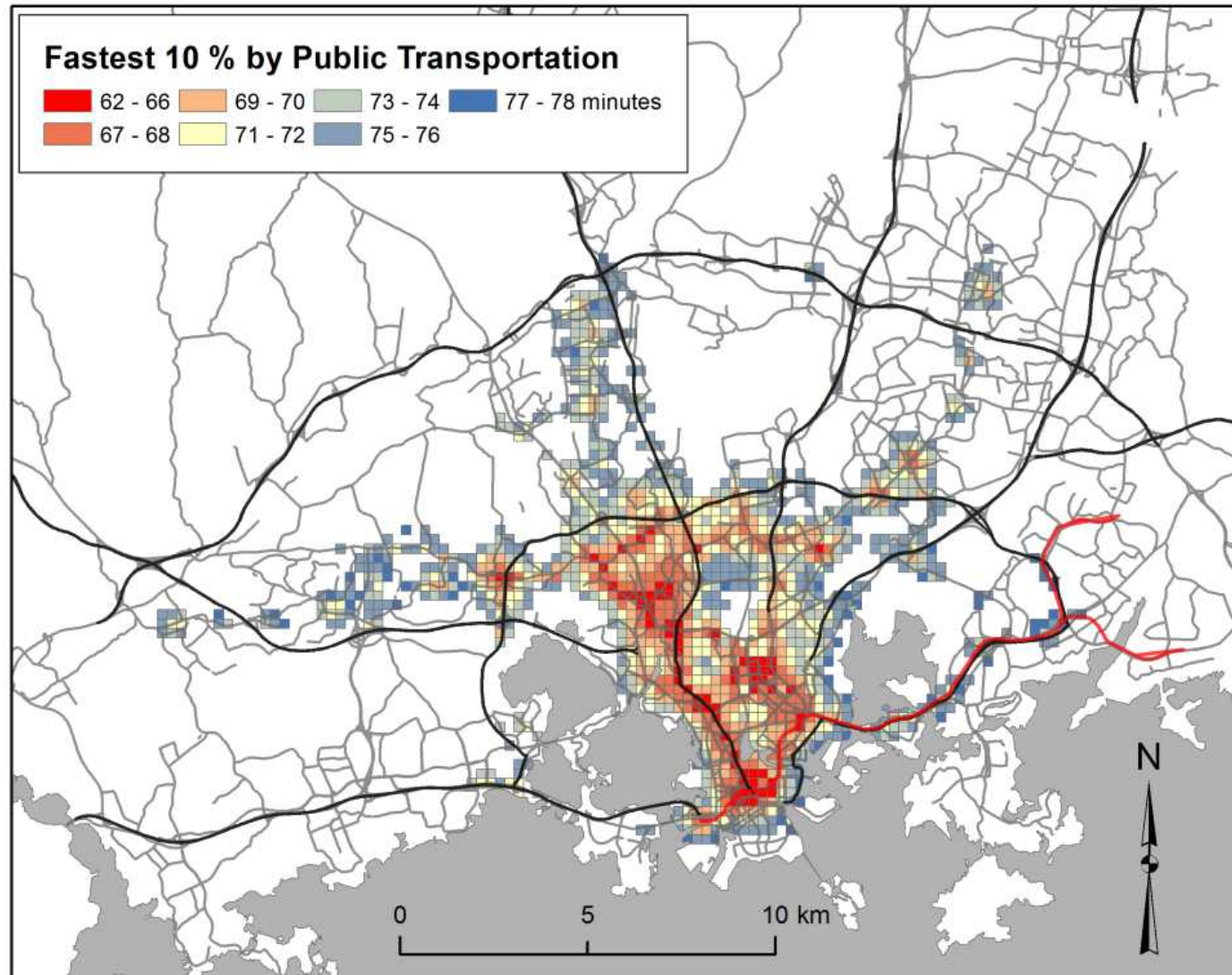
Pääkaupunkiseudun tavoitettavimmat alueet (henkilöauto)



Toivonen
et al.
2014



Pääkaupunkiseudun tavoitettavimmat alueet (joukkoliikenne)

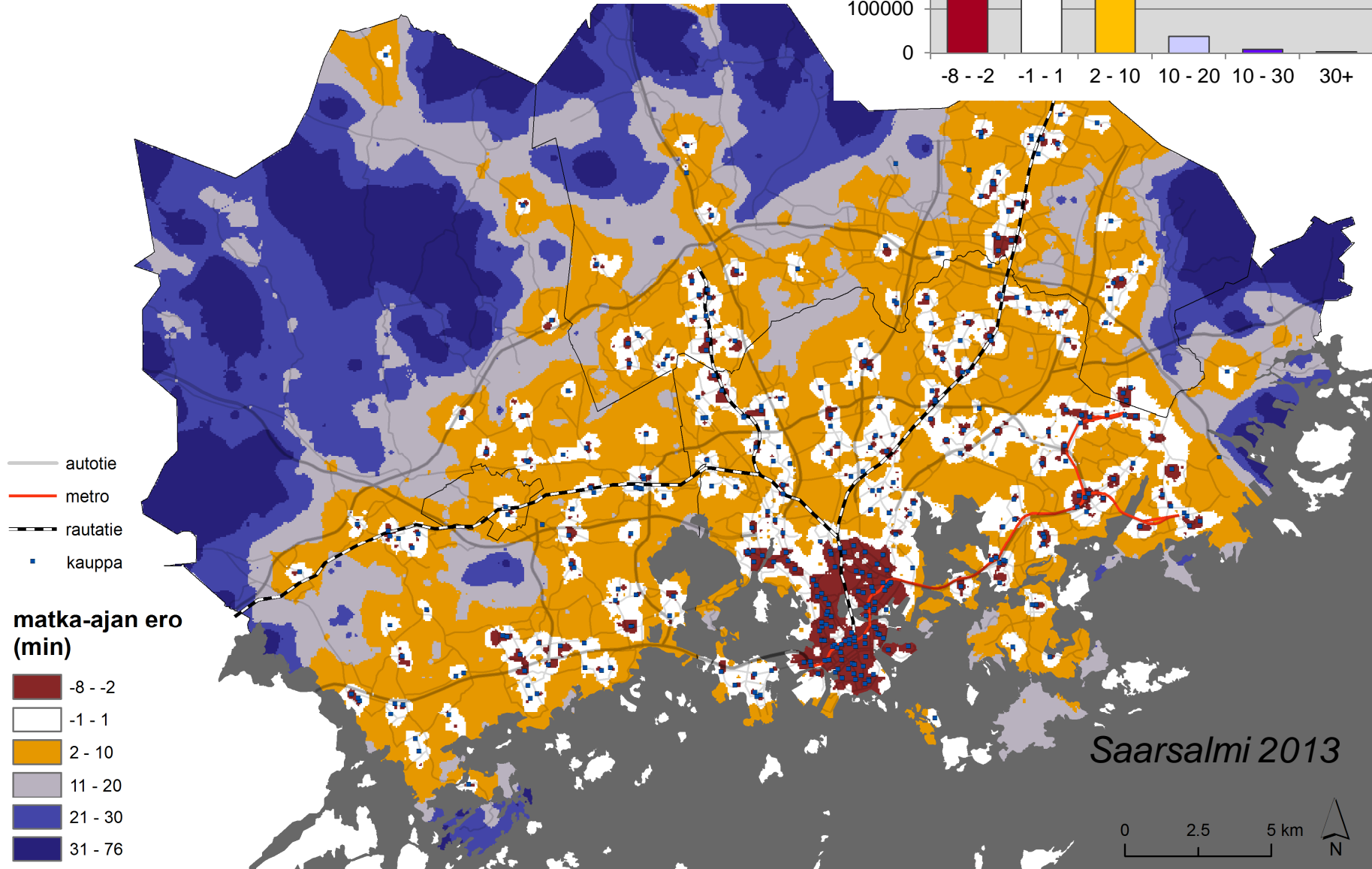
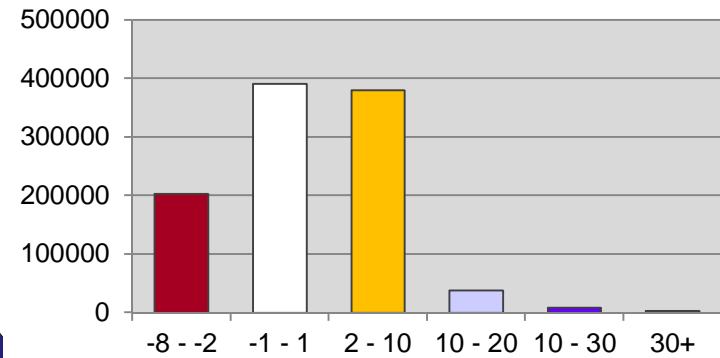


Toivonen
et al.
2014

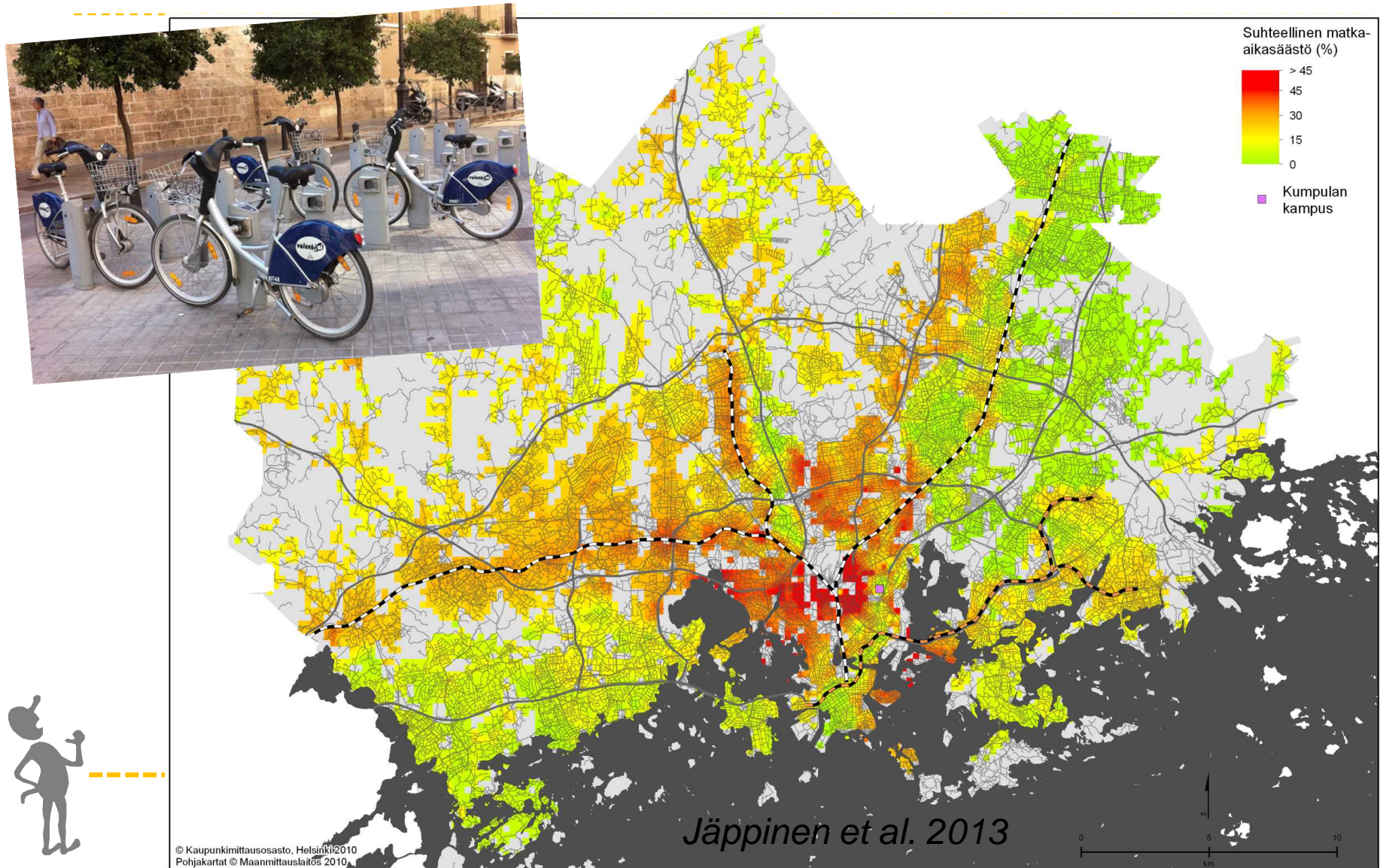


Matka-ajat lähipalveluihin

Joukkoliikenteen ja auton matka-aikojen erotus klo 17



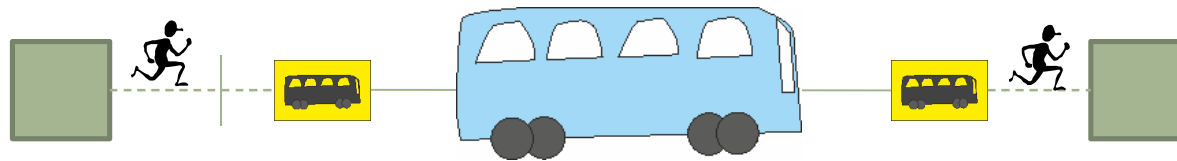
Kaupunkipyöräjärjestelmän vaikutus matka-aikoihin



Kehitetyt saavutettavuusmallit: Tavoitteena yleistettävyys ja realismuus



Yksityisautoilu



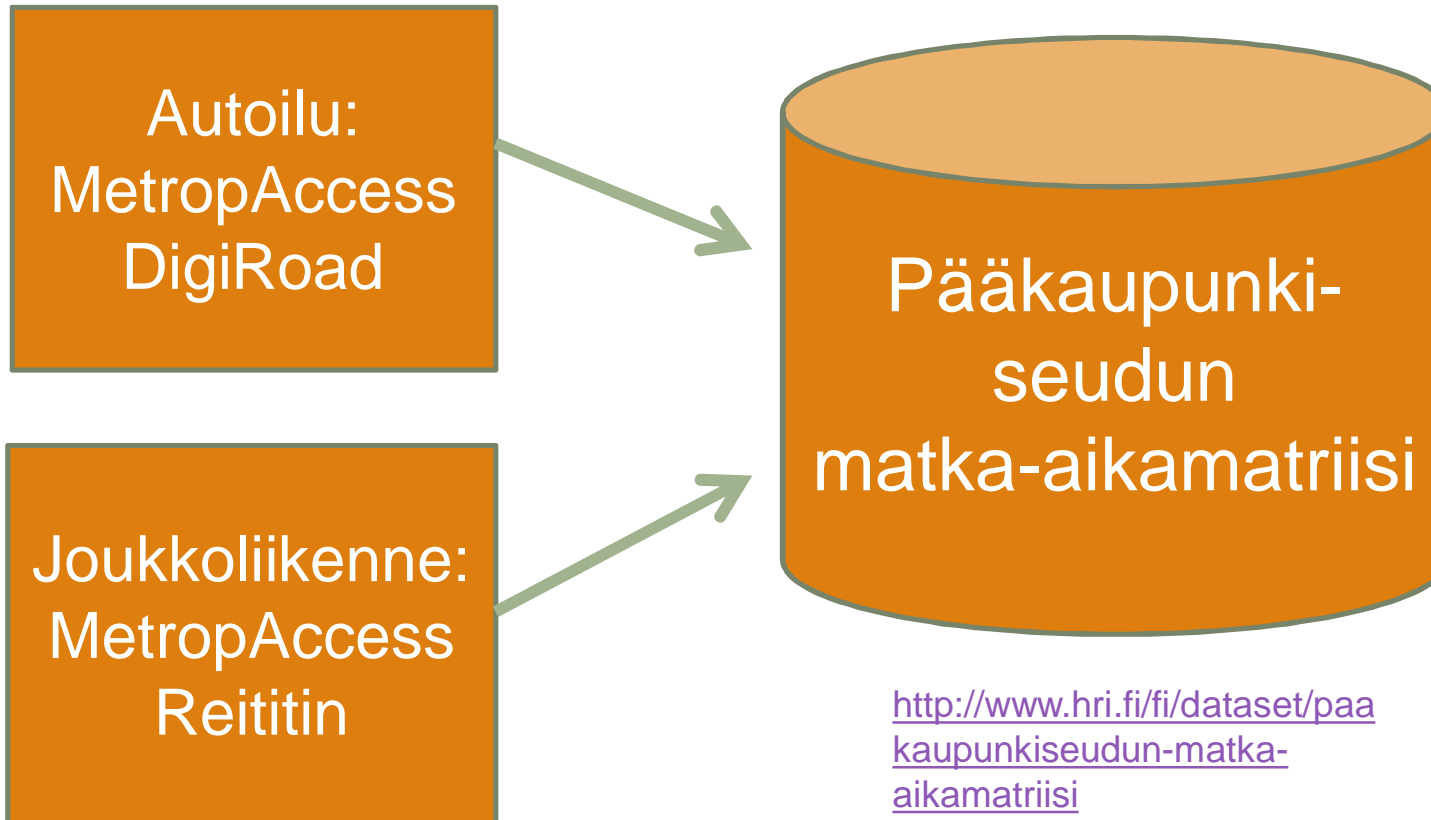
Joukkoliikenne



**Lihassoimainen
liikkuminen**



Avattuja työkaluja ja aineistoja



<http://blogs.helsinki.fi/saavutettavuus/aineistotyokalut/>

Creative Commons Nimeä 4.0

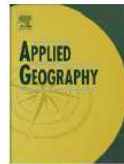




ELSEVIER

Applied Geography

journal homepage: www.elsevier.com/locate/apgeog



Modelling the potential effect of shared bicycles on public transport travel times in Greater Helsinki: An open data approach

Sakari Jäppinen^{a,c}, Tuuli Toivonen^{a,b,*}, Maria Salonen^a

^a Department of Geosciences and Geography, University of Helsinki, P.O. Box 64, Finland

^b Department of Biosciences, University of Helsinki, P.O. Box 65 (Viikinkaari), Finland

^c The City of Helsinki, City Planning Department, PL 2100 (Kansalliskeskus), Finland

Tutkimusta ja väitöskirjoja

Arkiliikkumisen vaihtoehtoista monikeskusta metropolissa
Kaksi...
sa...

...punkseu...
...carstalemm...
...sitten sijoittuneita suuria...
...kirjastoja, vertailemme suuria...
...asettavuutta mitaamme palveluissa paa...
...näkkaista todellisuutta. Kaupunkiseudun palvelujen...
Applied Geography 44 (2013) 43–52

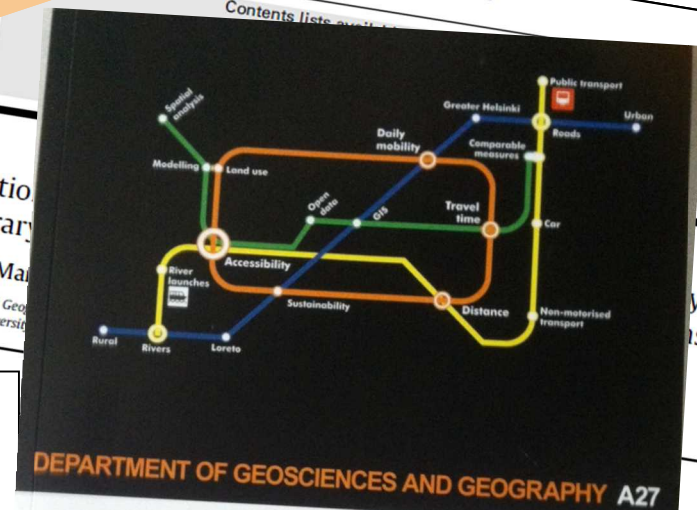
Contents lists available at ScienceDirect

Facility allocation Modelling library

Jaani Lahtinen^{a,*}, Maria Salonen^a

^a Department of Geosciences and Geography, University of Helsinki, Finland

^b Department of Biosciences, University of Helsinki, Finland



Analysing spatial accessibility patterns with travel time and distance measures: novel approaches for rural and urban contexts

MARIA SALONEN



Modelling accessibility in urban networks: comparable measures for public transport



Pro gradu -tutkielma
Maantiede
Geoinformatiikka

PÄIVITTÄISTAVARAKAUPAN SPATIO-TEMPORAALINEN SAAVUTETTAVUUS PÄÄKAUPUNKISEUDULLA



u -tutkielma
tiede
umaantiede

upunkiseudulla vanhusten kannalta

Käyhkö

HELSINKI: POLKUPYÖRÄ NOPEIN KESKUSTASSA

AIKAETÄISYYSKARTOISTA NÄET, MILLÄ PÄÄSET NOPEIMMIN KESKUSTAAN.

TIKSTI: JARI HONKONEN

HELSINKI on kanta-kaupungin nopein liikennelinne. Joulukuussa sen keltaiset polkupyöräreitit kyttyvät polkupyörille yhä enemmän. Tällä viikolla on ollut joulukuusta alkaen viikolla 40,5 tuntia keltaista polkupyöräreitillä. Tarkkoja järkeviä polkupyöräreitit, nuo ti keltaiset, joulukuussa on ja pyöräily reitit on joutunut Helsinkiin sen jälkeen. Kelti oppaan avoimista reitistä sekä keltaisten reitit keltaisena polkupyörä ja Helsinkiin keltaisten reitit keltaisena.

Ohitetaan keltaista reitistä reitit on joutunut Helsinkiin sen jälkeen. Keltaisten reitit keltaisena polkupyörä ja Helsinkiin keltaisten reitit keltaisena.

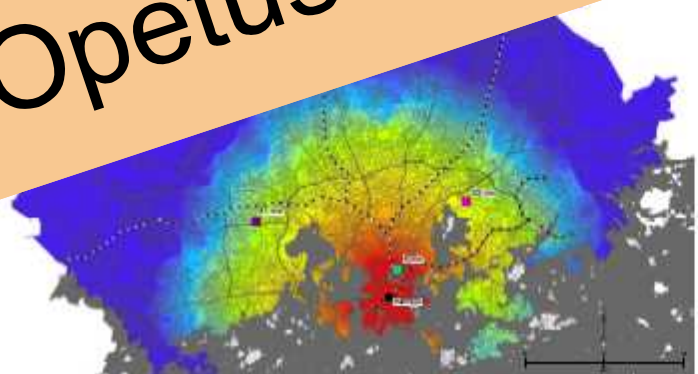
Keltaisten reitit keltaisena polkupyörä ja Helsinkiin keltaisten reitit keltaisena.

JOUKKOLIKENNE

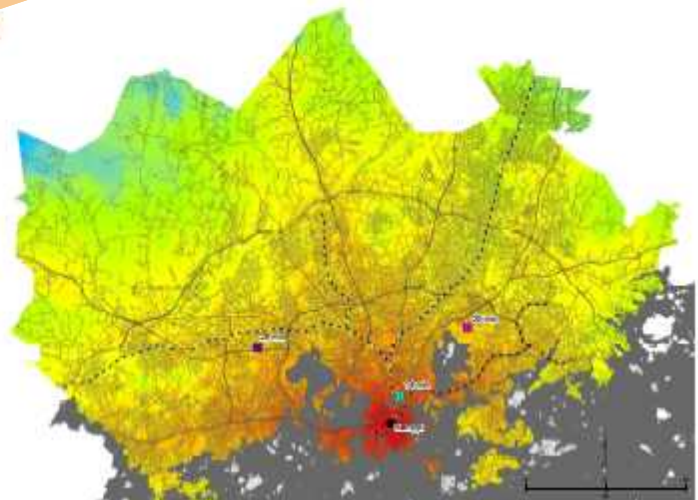
Matka-aika (min)



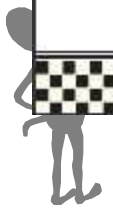
POLKUPYÖRÄ



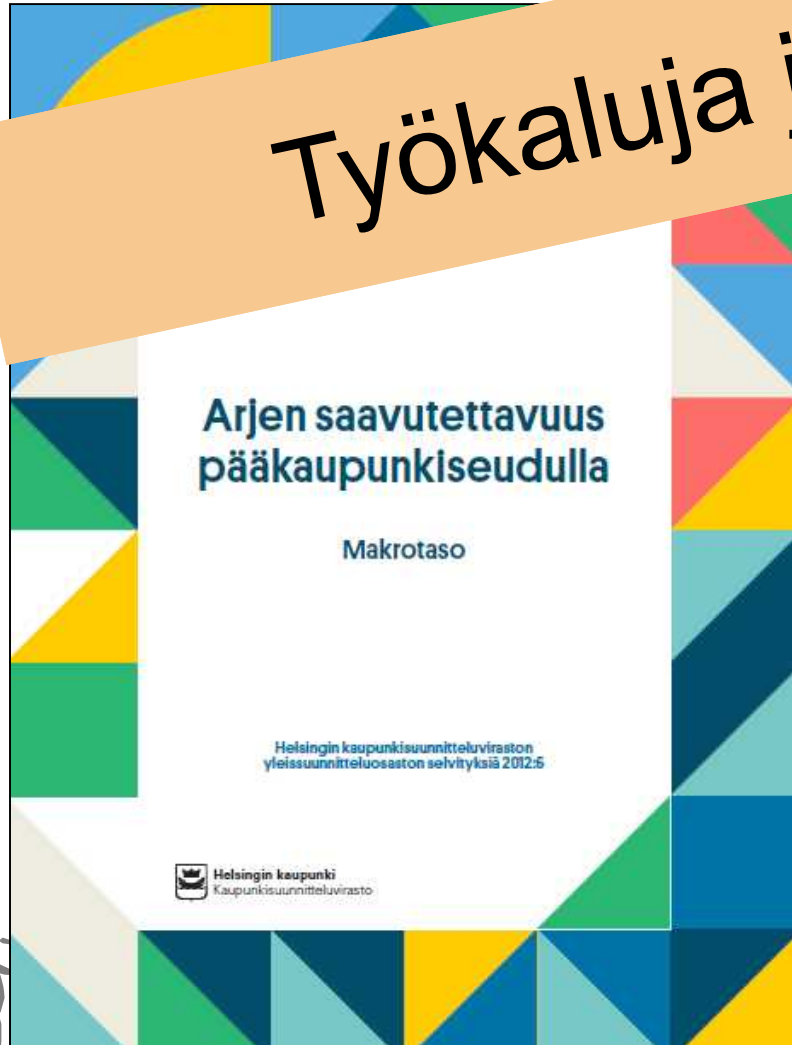
KAUKO



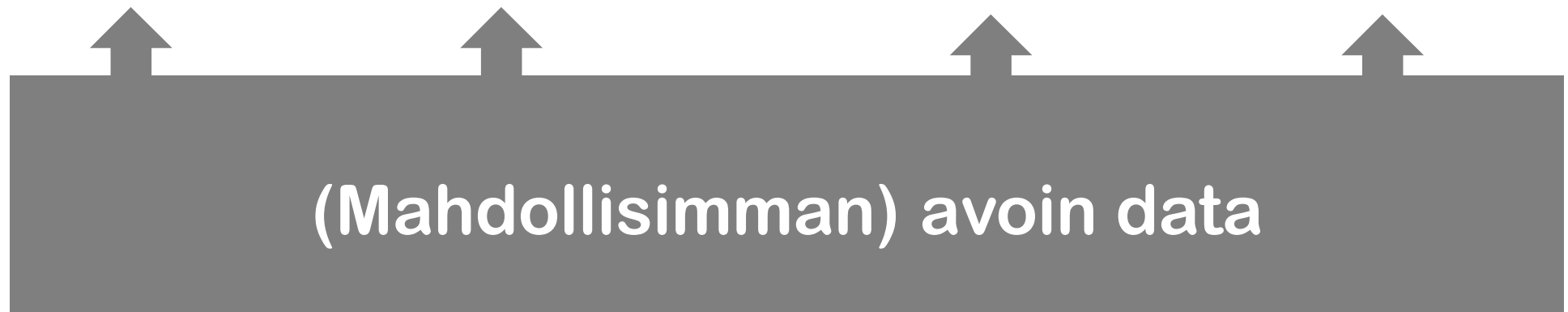
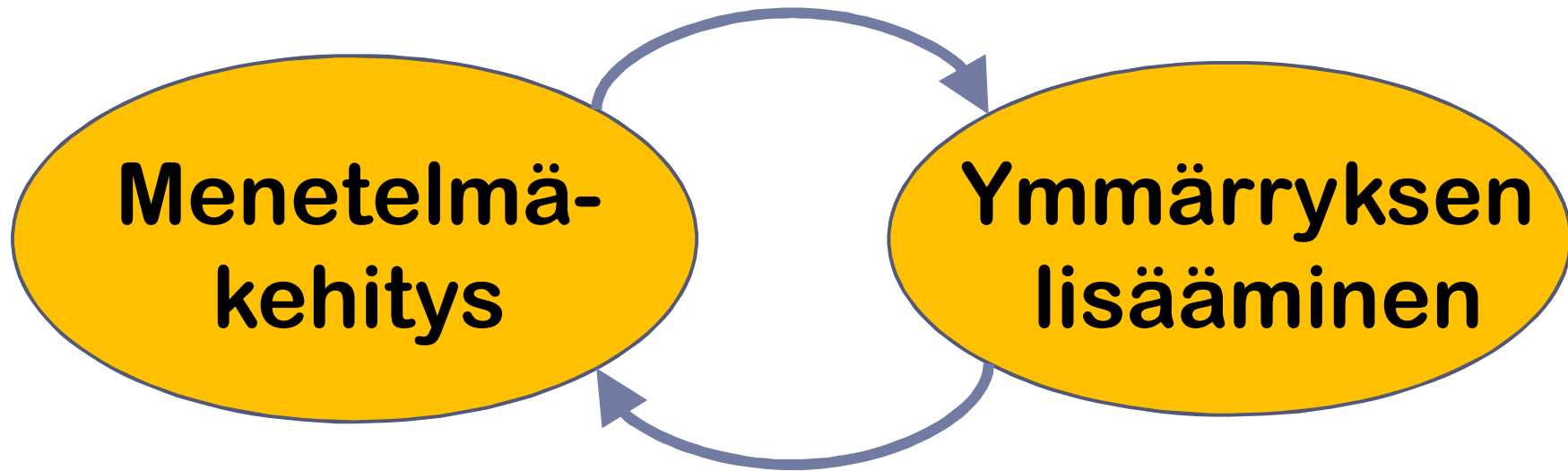
Opetusta ja populaaria viestintää



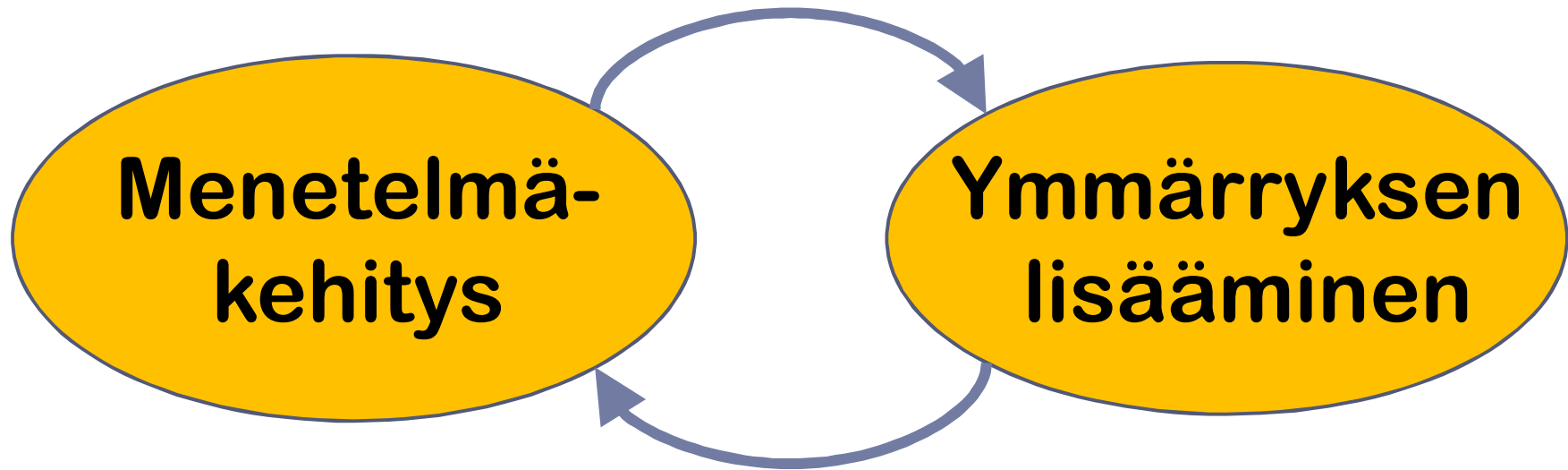
Työkaluja ja aineistoja



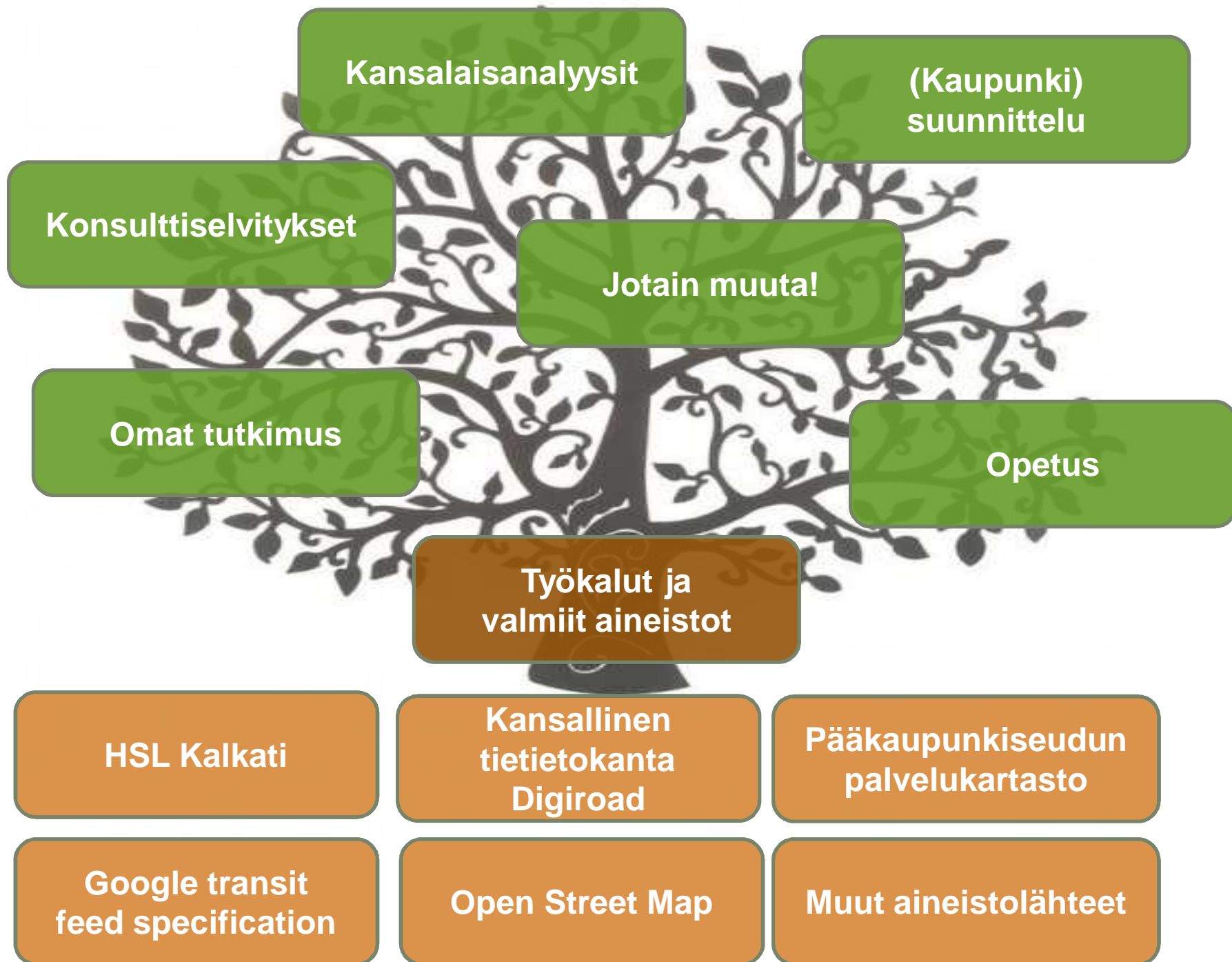
Tavoitteenamme
MetropAccess-hankkeessa



Tavoitteenamme
MetropAccess-hankkeessa



Työkalut/aineistot yhteiseen käyttöön





Laatua?

Parempia päätöksiä?

Tehoa
työskentelyyn?

Jotain yllättävää!

Uudenlaista
yritystoimintaa?

Uutta tietoa?

Laajempaa
osaamista?

Osaaminen!

Oman työn
jakaminen

- Dokumentointi
- Lisensointi
- Pitkäaikaissäilytys

Perusaineistojen avoin
saatavuus

[Blogs](#)

[Events](#)

[HRI news](#)

[Opening data](#)

[Using data](#)

A Transparent City

Imagine a city where public decision-making is easy for all to follow and comment on using any digital channel. A solution to this challenge is being sought in Helsinki, which has long been working to unlock the data reserves related to municipal decision-making.



In September 2013, more than 1,000 sets of data had been published in the Helsinki region as open data. Open data is meant for anyone to use as they wish, and it is in a form that is easily readable by computer software. Available are statistics, forecasts, geographical information, public transport timetables, historical aerial images, snow-plough monitoring data and much more.

Open data is used in many different online and mobile applications, as well as in visualisations and analyses. The best-known open data applications are different mobile applications that make public transport easier to use. A fine example of an application that uses open data is [Blindsquare](#), which helps visually-impaired people to navigate in the city using their smartphone.

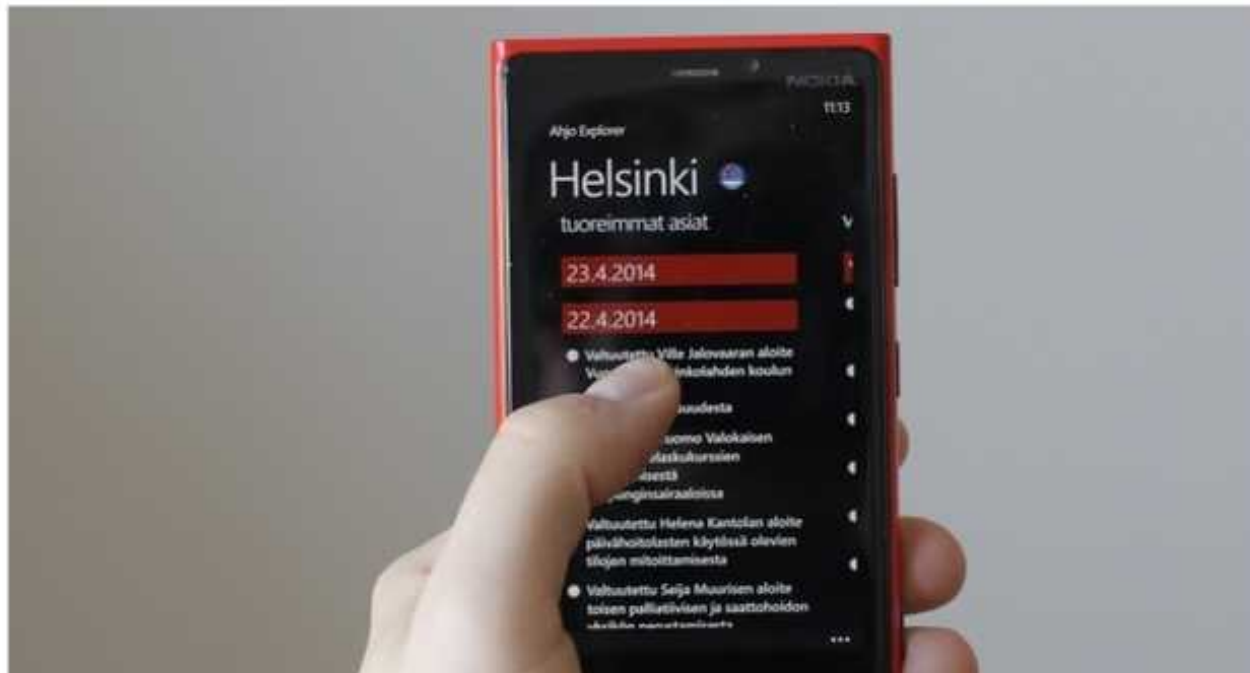
In Helsinki, one of the most important data openings this year has been an interface to the city's [decision-making data](#), which contains information on the decisions that the city makes – in machine-readable form. This article focuses on the opportunities presented by the city's decision-making data and expectations for the future. The first part will shed light on the background to the opening of data in the Helsinki region, and will particularly provide information on the recent history of the unlocking of data to promote transparency.

How Helsinki Became the Most Successful Open-Data City in the World

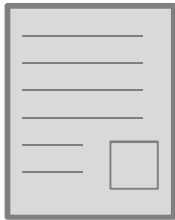
Helsinki has always had a top-notch statistics bureau. Now, it's bringing that data online, and making it regional.

OLLI SULOPUISTO |  @Citiscopes | Apr 29, 2014 |  1 Comment

954 Shares  Share on Facebook  Tweet   



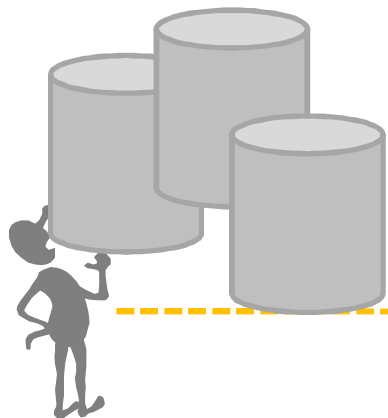
Open Science – Tutkimuskentän kuuma peruna



Open access
-julkaiseminen

```
read.csv("Proj4_kuvauksia_edit3.txt", sep = "\t", header=T)
kvs$nimi <- paste(kvs$Kaista, kvs$Hemisp, sep="")
head(kvs)
alku <- (str_locate(kvs$Kuvaus, "+p")-1)[, 1]
loppu <- (str_locate(kvs$Kuvaus, "<>")-3)[, 1]
kvs$crs <- str_sub(kvs$Kuvaus, start = alku, end = loppu)
```

Menetelmien
julkaiseminen



Datan julkaisen /
Avoimen datan käyttö



Toistettavuus

Avoimuus



Tutkijalle



- Löydä tutkimusta tukevia palveluita
- Tutustu Avoimen tieteen käsikirjaan
- Usein kysytyt kysymykset

Tutkimuksen tuelle



- Osallistu avoimen tieteen koulutukseen
- Löydä ohjeistusta avoimen tieteen käytännöistä
- Tutustu artikkeleihin avoimesta tieteestä

Organisaatioille



- Tehtävät avoimen tieteen tiekartassa
- Tutustu selvitykseen korkeakoulujen kypsyystasosta avoimuudessa

Oletko mukana muutoksessa?

Avoimuus on tieteen ja tutkimuksen keskeinen periaate. Näkyvimmat avoimen tieteen muodot ovat tutkimustulosten avoin julkaiseminen, tutkimusaineistojen avaaminen ja avoimet tutkimusmenetelmät kuten avoimen lähdekoodin ohjelmistot. Avoin tiede on merkittävä tapa edistää tiedettä ja tieteen vaikuttavuutta yhteiskunnassa sekä mahdollistaa uudenlaista yhteistyötä ja innovaatioita.

Ajankohtaista

- Avoimen tieteen osaajakoulutus 22.10.
- Tervetuloa Avoimen tieteen foorumiin!
- Avoin tiede - millä oikeudella?
- Sähköisen julkaisemisen päivä 28.9.2015
- ATT-hankkeen Vaikuttavuusselvitysryhmän raportti valmistui

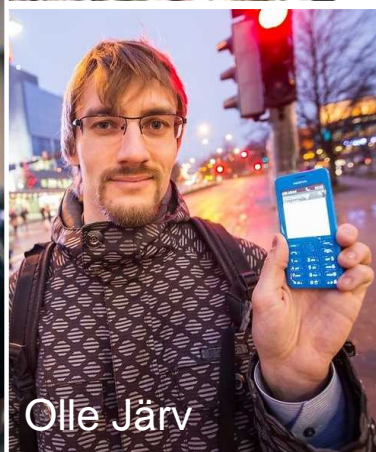
[Lisää uutisia](#)

Uusia näkökulmia Portissa

- Komissaari Moedas ja valtiosihteeri Dekker vaativat tieteellisiä kustantajia sopeuttamaan bisnesmallinsa uusiin realiteetteihin
- ATT Areena: Oman organisaation tuki edistää avointa tiedettä
- Beyond Open Access -työpaja Mindtrekissä
- Tiedejulkaisut tulevat kailliksi
- Tietoarkiston Aineistopalkinto Janne Kivivuorelle
- [LinkedInin data science](#)



Kiitos!



www.helsinki.fi/science/accessibility/