

Kaupunkiakatemian kaupunkitutkimus-kurssi:
Metropolian tuleva kampus Myllypurossa
Annukka Ilonen - Pinja Myllykoski - Säde Palmu

Näkökulma: Opiskelijat ja asukkaat

Sisältö:

Aineisto ja menetelmät

Alueen esittely

Persoonat

Suunnittelukonsepti

Yhteenvedo ongelmista ja ratkaisuista

Reflektio

Aineisto, menetelmät ja tavoitteet

Aineisto:

Haastattelut:

- Minna Suoknuuti (yhdyskuntatyöntekijä)
- Asukasilloihin osallistuneet
- Pekka Petäkoski (Metkan pääsihteeri)

Tutkimukset:

- Opiskelijan kaupunki
<http://worldstudentcapital.fi/fi/tutkimus/>
- Metropolian hybridikampus-selvitys
<http://hybridikampus.metropolia.fi/portfolio/betula-opiskelija-asuminen/>
- Opiskelijatutkimus 2014 -
Korkeakouluopiskelijoiden toimeentulo ja
opiskelu
<http://www.minedu.fi/export/sites/default/OPM/Julkaisut/2014/liitteet/okm10.pdf?lang=fi>

Ostaritutkimus:

- Myllypuron ostoskeskusuudistus - miten
tehtiin, mitä opitaan?
<http://blogs.helsinki.fi/lahioostarit/files/2015/05/Myllypuronostoskeskusuudistus.pdf>
- Hyvä muttei oma - tutkimus Myllypuron
uudesta ostarista
<http://blogs.helsinki.fi/lahioostarit/files/2015/05/Hyvamutteioma2.pdf>

Menetelmät:

- Persoonat
- Konseptisuunnittelu
- Kirjallisuuskatsaus

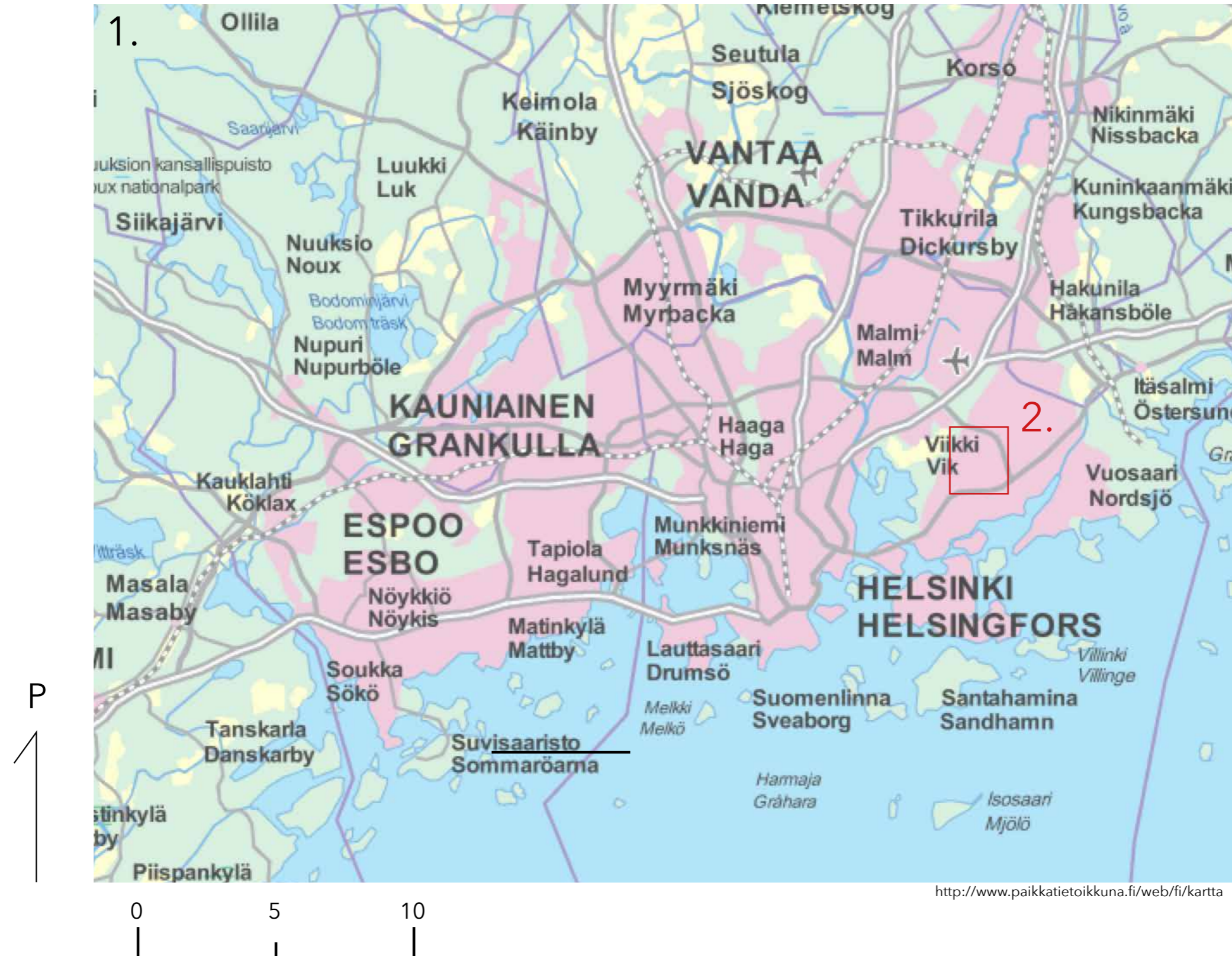
Tavoitteet:

- Kampuksen kytkeminen aktiiviseksi osaksi Myllypuroa
- Metropolian opiskelijoiden ja paikallisten asukkaiden välinen vuorovaikutus
- Ratkoa laajempia ajankohtaisia paikallisia kysymyksiä Metropolian kampuksen tarjoamin mahdollisuuksin

- Koota tutkimusta helposti ymmärrettäväksi kokonaisuudeksi ja esittää se havainnollisesti







- Pilotoida Kaupunkiakatemian maisteriohjelmää
- Selvittää miten yliopisto ja kaupunki voivat tehdä yhteistyötä
- Löytää tapoja yhdistää eri alojen näkökulmia ja lähestymistapoja
- Tutkia tämänmuotoisen kurssin mahdollisuuksia ja tarkoitusta tekemisen kautta

Sijainti



2.



- | | |
|--|---|
|  Suunnitteilla olevaa opiskelija-asumista |  Viherkenttä |
|  Ostoskeskus |  Metroasema |
|  Metropolia |  Kevyen liikenteen väylä |

Muutosten Myllypuro

Muutoksia:

- Uusittu ostari
- Puumyllypuro
- Metropolian kampus
- Opiskelija-asunnot

Vahvuudet:

- Vihreä
- Liikuntamahdollisuudet
- Kulkuyhteydet
- Aktiivinen asukasyhdistys

Mahdollisuudet:

- Alueen asukkaiden ja uuden kampuksen tuomat mahdollisuudet
- Ihmisten kohtaaminen
- Myllypuro-identiteetin vahvistaminen ja sen hyvien puolien korostaminen, opiskelija-asunnot monipuolistavat asukaskantaa

Heikkoudet:

- Mielikuvat Myllypurosta huono-osaisena alueena
- Uutta ostaria pidetään hienona, mutta sitä ei koeta omaksi

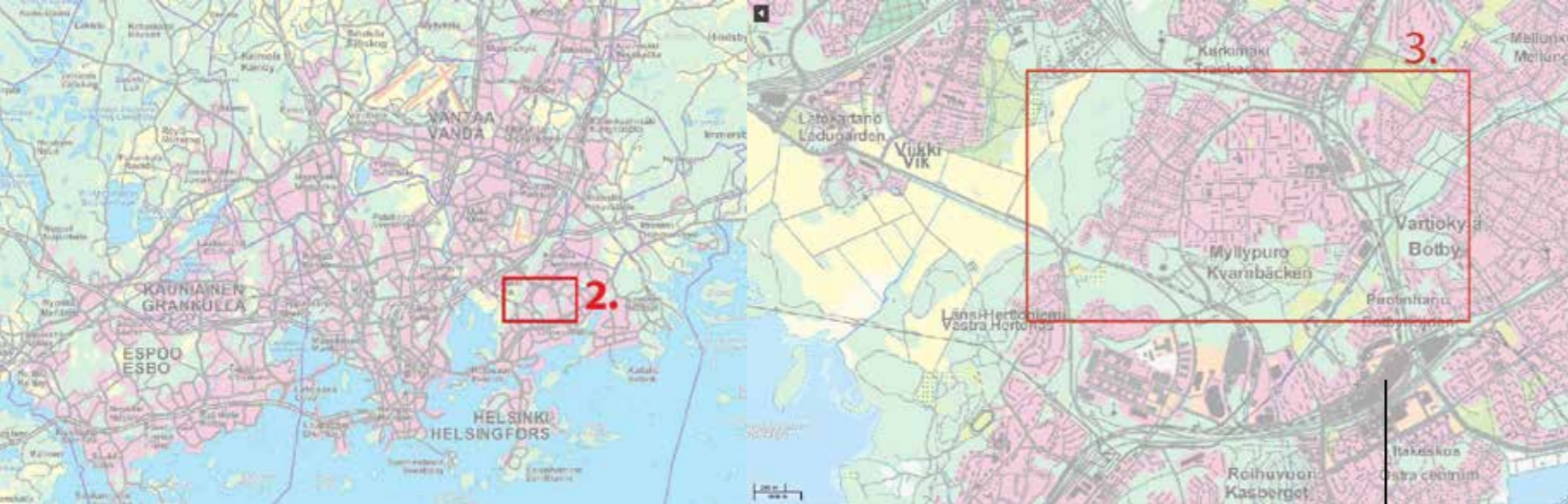
Uhat:

- Kampus vie ostarilta asiakkaita
- Asukkaat eivät löydä kampuksen palveluita
- Ostari ja kampus jäävät toisistaan erillisiksi
- Itiksen vetovoimaisuus



http://www.uuttahelsinki.fi/sites/default/files/styles/article_carousel/public/alueen-artikkelisivu/2013-05/2481_63207-1.jpg?itok=AEgiabOV

http://www.lpv.fi/en/sites/default/files/imagecache/Large/Lounaasta_UUSI2.jpg



Itis

Kartat 1-4: <http://www.paikkatietoikkuna.fi/web/fi/kartta>

Ostarin haasteet

Ostariuudistuksen tavoitteet:

- Imagon kohottaminen
- Alueen toiminnallinen keskus, jossa monipuolisia palveluita ja väestörakenteen monipuolistaminen täydennysrakentamisella

Tämänhetkiset haasteet

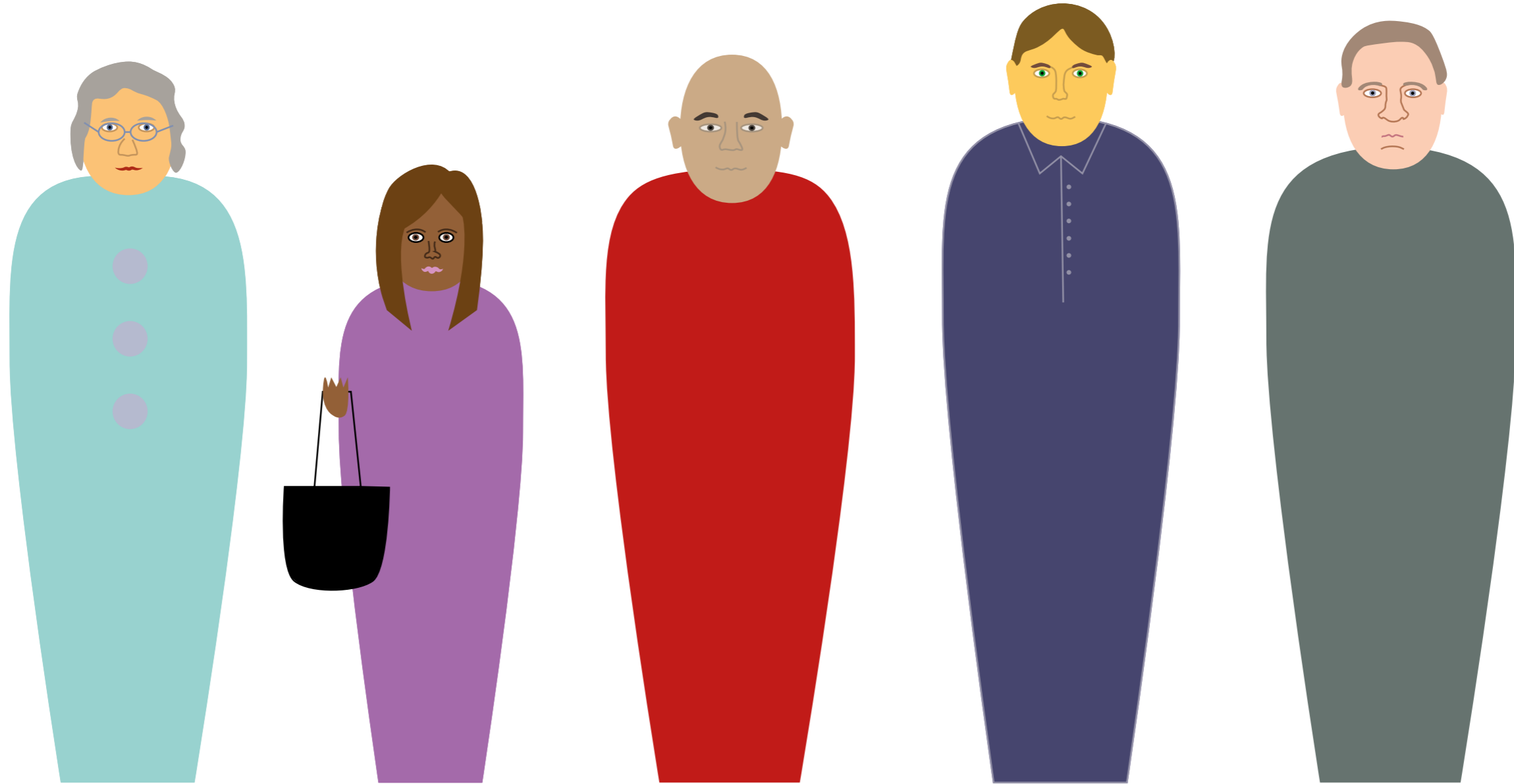
- Ei tunnu menestyvän: ei asiakkaita, raha ei liiku, yrittäjät vaihtuvat usein
- Saavutettavuus vaihteleva käyttäjäryhmästä riippuen: autolla hankala saapua, Puumyllypurosta vaikeakulkuinen reitti vanhuksille ja lastenrattaiden kanssa liikkuville -> pientaloalueiden asukkaat eivät juurikaan asioi ostarilla
- Isojen, lähellä sijaitsevien kauppojen ja ostoskeskusten vetovoimaisuus, esim. Itis (kartta 2)
- Ostarin palvelutarjonta ja asukkaiden toiveet ja tarpeet palveluiden suhteen eivät kohtaa
- Markkinatiedon puute
- Sisäänpäin aukeava, ei kutsuva
- Asukastaloa ja mediakirjastoa pidetään hyvinä, mutta ne eivät houkuttele kaikkia alueen asukkaita ostarille, siitä huolimatta asukastalon käyttöaste on korkea ja tilat ovat välillä liian pienet
- Cityconiin vaikea saada yhteyttä
- Siisti, muttei viihtyisä, ei tunnu myllypurolaiselta
- Toivotaan matalan kynnyksen tapahtumia ja toimintaa, paikalliset yrittäjät haluaisivat olla vahvemmin mukana



<https://www.google.fi/maps>



Persoonat



- Valitsimme persoona-metodin, jonka kautta tuomme esiin alueen käyttäjäryhmiä koskevaa tutkimusta
- Henkilöt ovat kuvitteellisia, mahdollisimman havainnollinen katsaus käyttäjäryhmien taustoihin ja tarpeisiin
- Persoonilla pyritään edustamaan eri käyttäjätyyppejä, jotka hyödyntävät palvelua tai tuotetta
- Metodilla pyritään tuomaan empatia suunnitteluun

Seija Seniori

Faktat

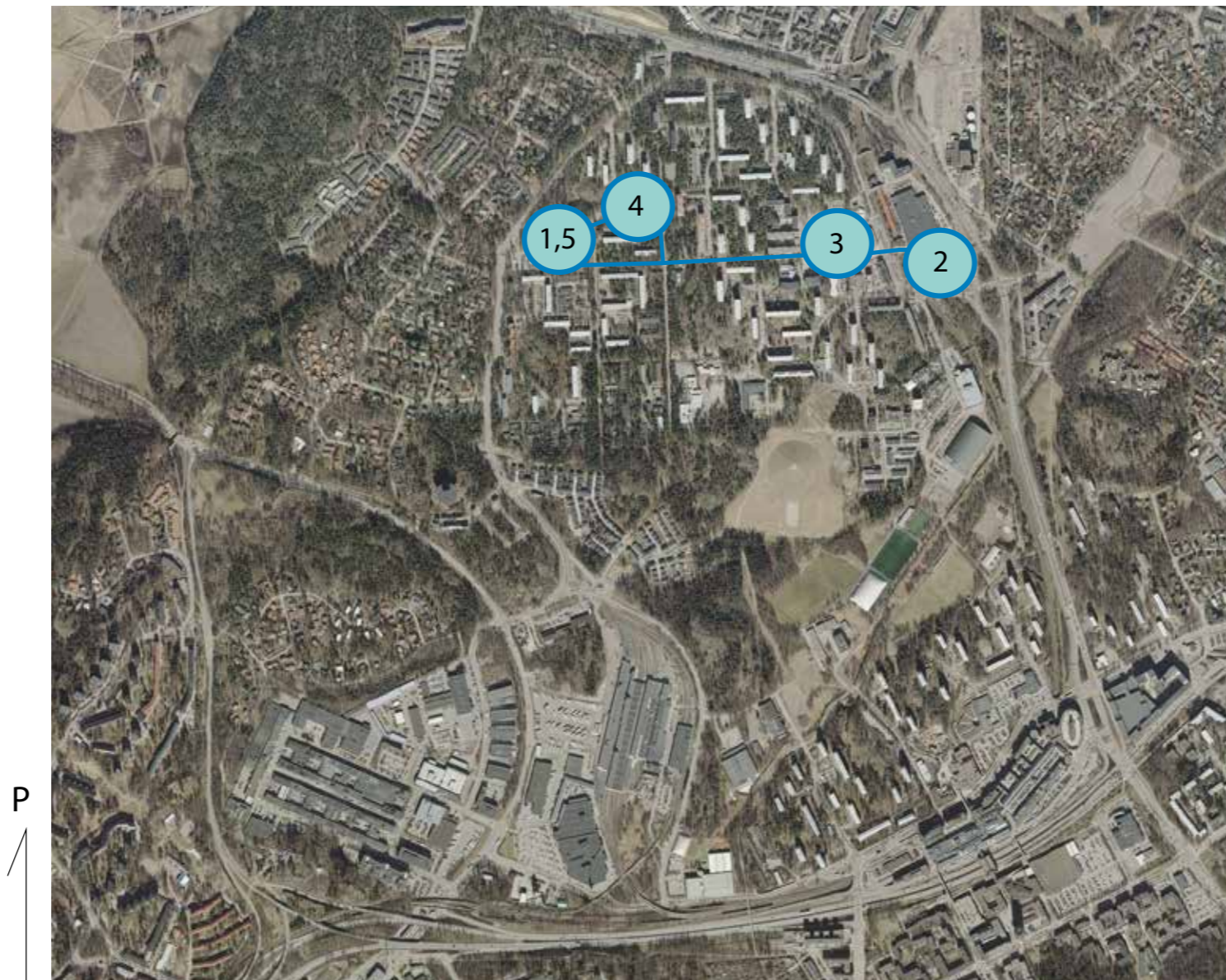
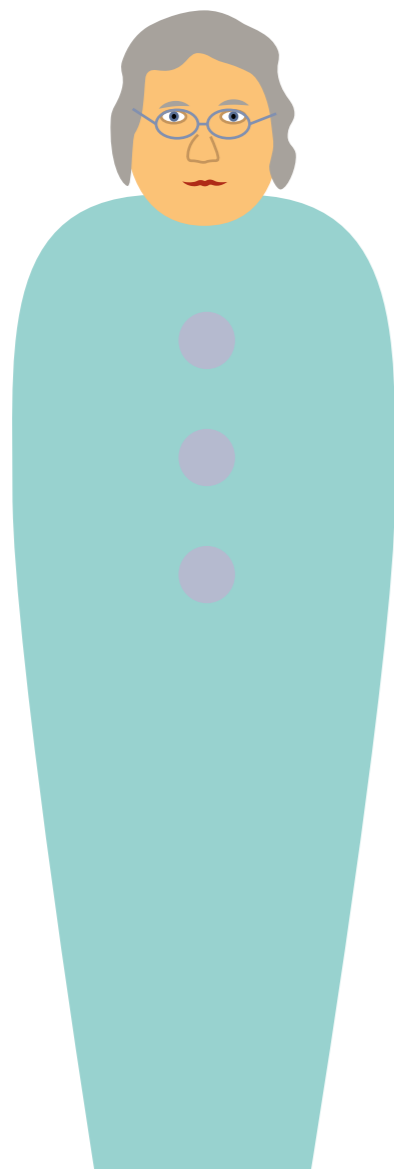
- Muuttanut Myllypuroon ensimmäisten asukkaiden joukossa 60-luvulla
- Asuu edelleen samassa itse omistamassaan asunnossa

- Liikkuu auttavasti Myllypuron alueella päiväsaikaan

- Eläkeläiset ovat ostarin ja asukastalo Myllärin aktiivisin käyttäjäryhmä (Ostaritutkimus)

Tarpeet

- Seuraa
- Päivä/iltapäivätoimintaa
- Lisää lähipalveluita esim. optikko



- ① KOTI
- ② JALKAHOITO KAMPUKSELLA
- ③ OSTOKSIA OSTARILLA
- ④ PALVELUKESKUS
- ⑤ KOTI

<http://www.paikkatietoikkuna.fi/web/fi/kartta>

Natasha Nuori

Faktat

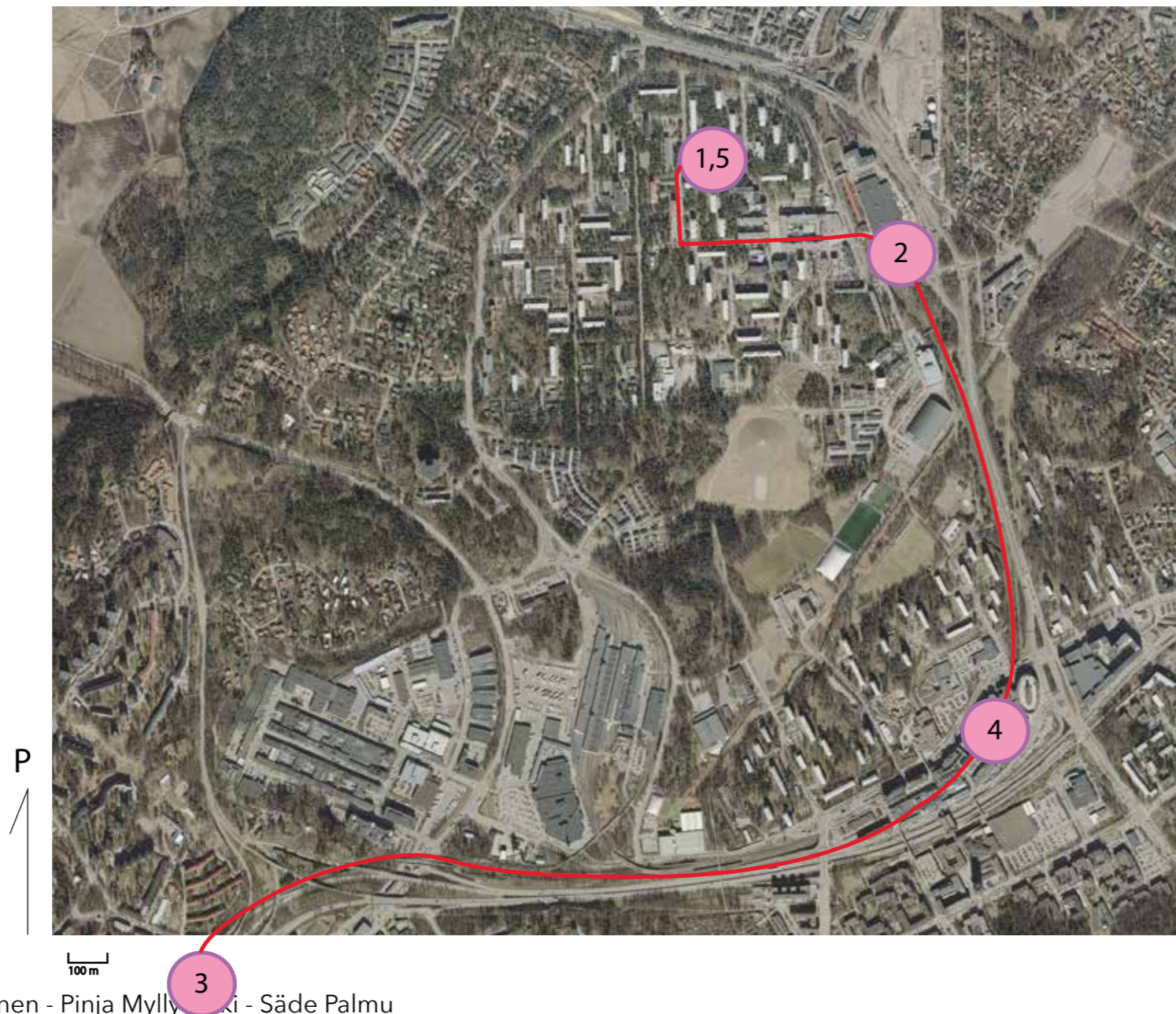
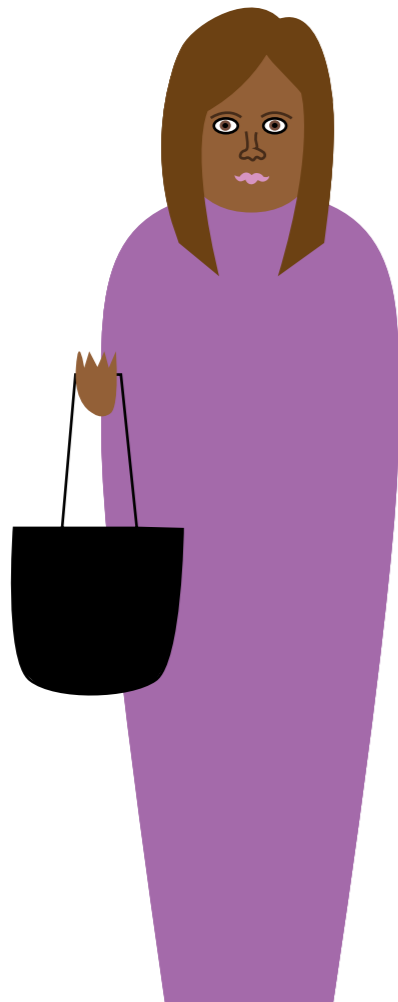
- 19-vuotias, asuu kotona
- Asunut yläasteesta asti Myllypurossa perheensä kanssa
- Perhe on muuttanut Suomeen ulkomailta

- Liikkuu julkisilla ja pyörällä
- Viettää välivuotta ja lukee päivittäin pääsykokeisiin
- Käy puolipäivätoissa muutaman kerran viikossa

- Käy ostaria enemmän Itiksessä tai alueen ulkopuolella viettämässä aikaa ja tapaamassa ystäviä

Tarpeet

- Alkoholiton hengailupaikka iltapäivään
- Rauhallinen ympäristö, jossa lukea pääsykokeisiin



- 1 KOTI
- 2 PÄÄSYKokeisiin LUKEMISTA KAMPUKSEN TILOISSA
- 3 TYÖ MYLLYPURON ULKOPUOLELLA
- 4 KAHVIHETKI KAVEREIDEN KANSSA ITIKSESSÄ
- 5 KOTI

Omar Opiskelija

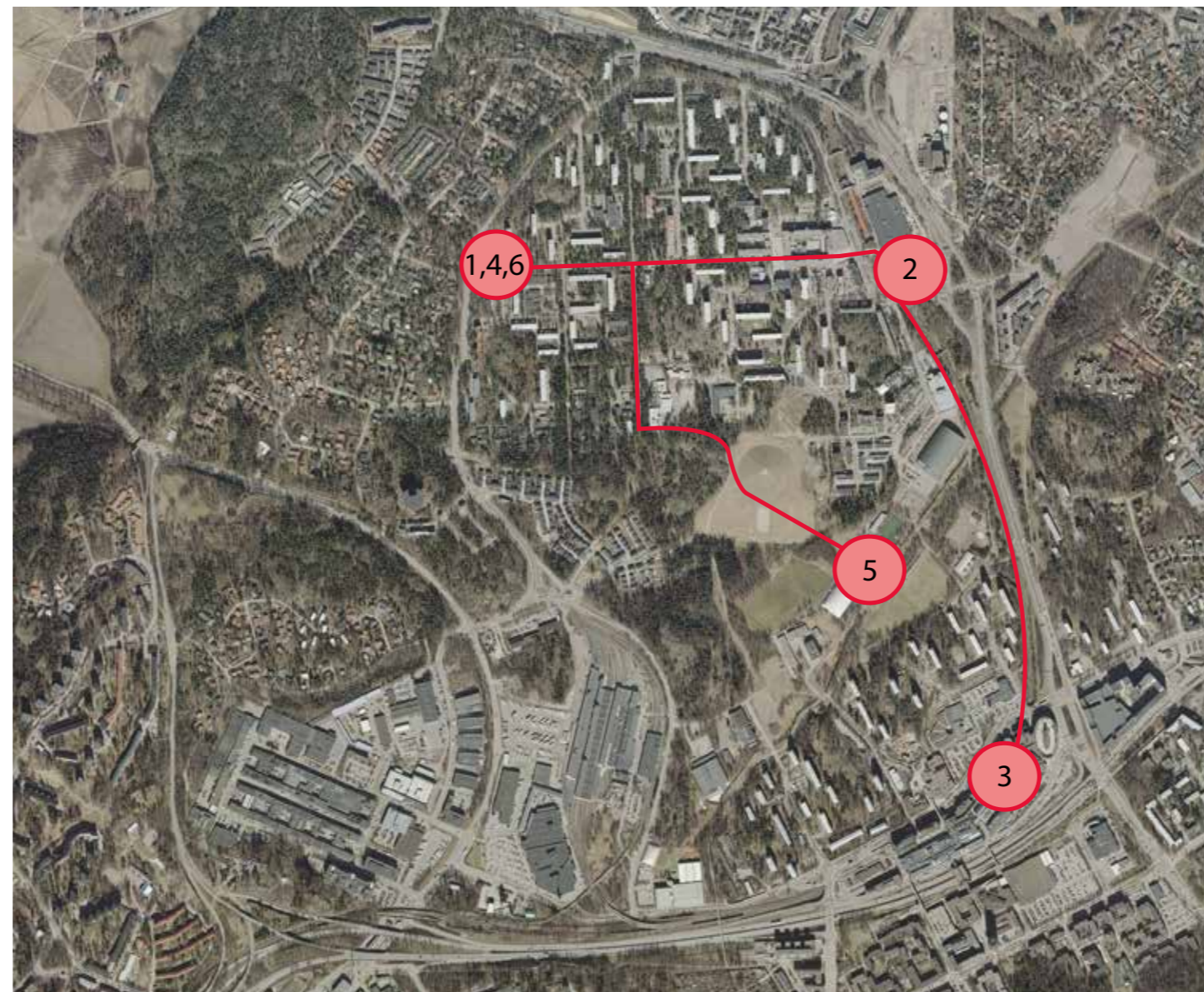
Faktat

- Asuu lähellä kampusta
- Asunnon valinnassa keskeiset tekijät ovat kampuksen läheisyys, hinta ja hyvät liikenneyhteydet (Opiskelijan kaupunki)
- Liikkuu mieluiten kävellen tai julkisilla, myös pyörällä (Opiskelijan kaupunki)
- Opiskelee päätoimisesti, tulot 800€/kk (OKM)

- Asuu yksin omassa asunnossa tai soluasunnossa, ei lapsia (OKM)
- Muuttanut toiselta paikkakunnalta (OKM)

Tarpeet

- Yhteisöllisyys, kotiutuminen
- Oman alan käytännön harjoittelu

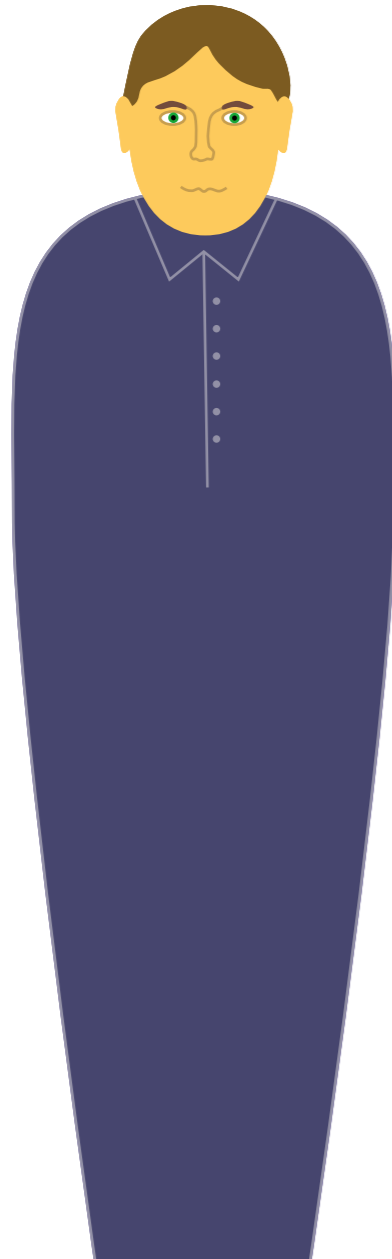


- 1 KOTI
- 2 KAMPUS
- 3 OSTOKSIA
- 4 KOTI
- 5 LIIKUNTA
- 6 KOTI

Anton Asukas

Faktat

- Asuu läntisellä pientaloalueella
- Pientaloalueen asukkaat eivät sitoudu alueeseen, eivätkä juuri käytä Myllypuron ostaria (Ostaritutkimus)

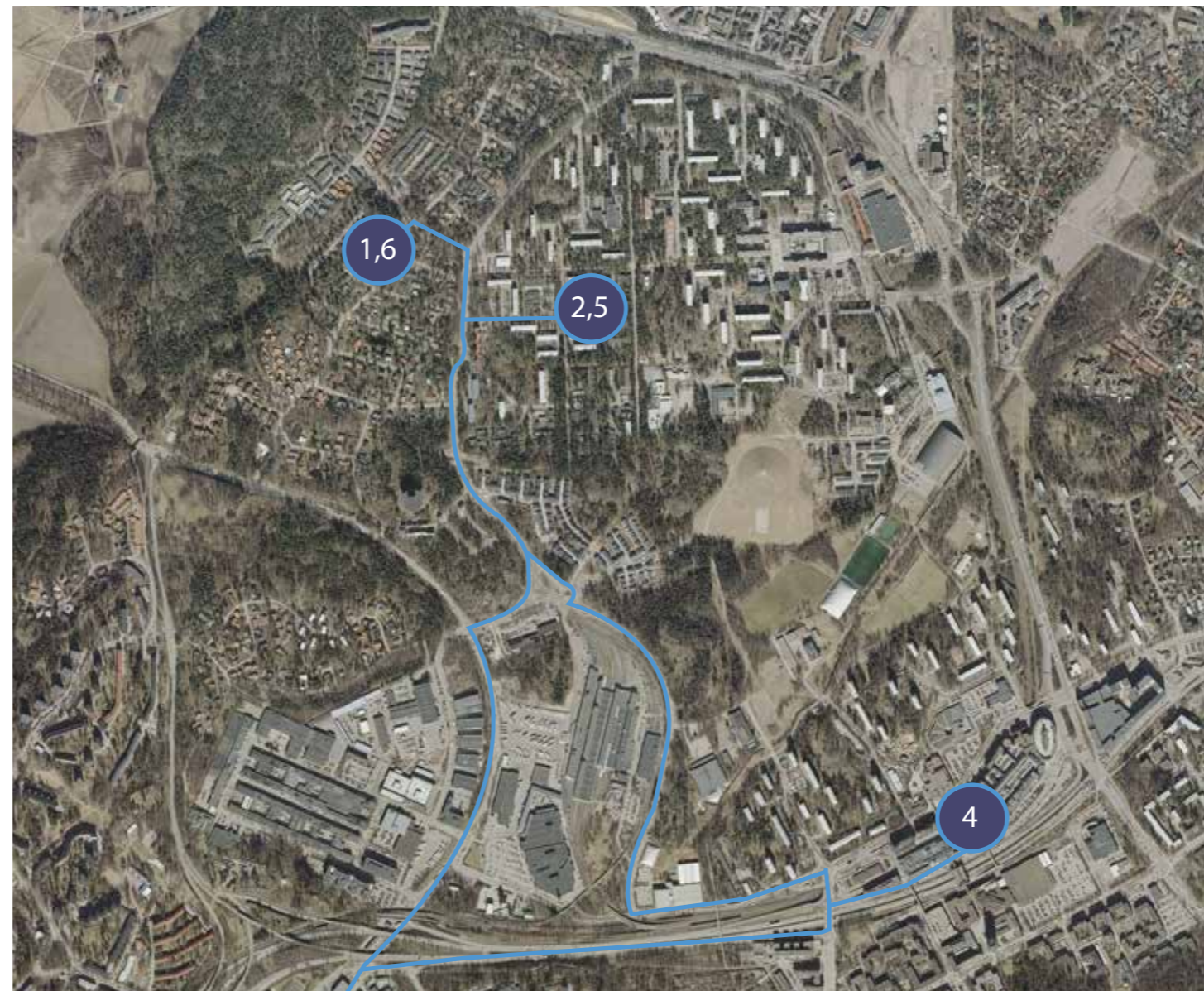


- Asukastalo on vetonaula lähinnä aiheesta kiinnostuneille aktiivisille asukkaille (Ostaritutkimus)

- Ostarilla käyvät ne, joilla se sijaitsee kodin lähellä ja kulkureitin varrella, siellä käydään lähinnä kävellen (Ostaritutkimus)

Tarpeet

- Saa helposti tyydytettyä tarpeensa alueen ulkopuolella
- Paikallisidentiteetti
- Paikallinen verkosto



- 1 KOTI
- 2 LAPSET PÄIVÄKOTIIN
- 3 TYÖ MYLLYPURON ULKOPUOLELLA
- 4 OSTOKSET ITIKSESSÄ
- 5 LAPSET PÄIVÄKODISTA
- 6 KOTI

Seppo Syrjäytynyt

Faktat

- Ei liiku juuri lainkaan Myllypuron ulkopuolella
- On alueen ns. päiväeläjiä eli ei lähde alueelta pois päivittäin

- Käy leipäjonossa alueen ulkopuolelta tulevien vähäosaisten ohella
- Myllypuron työttömyysaste vuonna 2013 oli 12,9% (Helsinki alueittain 2014)

Tarpeet

- Sosiaalisia kontakteja
- Tukea haastavaan elämäntilanteeseen
- Tekemistä

Lisätieto:

Metropolia on saanut EU-rahoitusta TYÖSTE-hankkeeseen (2015-2017), jossa tavoitteina on työelämävalmiuksien ja työllistymisedellytysten parantaminen



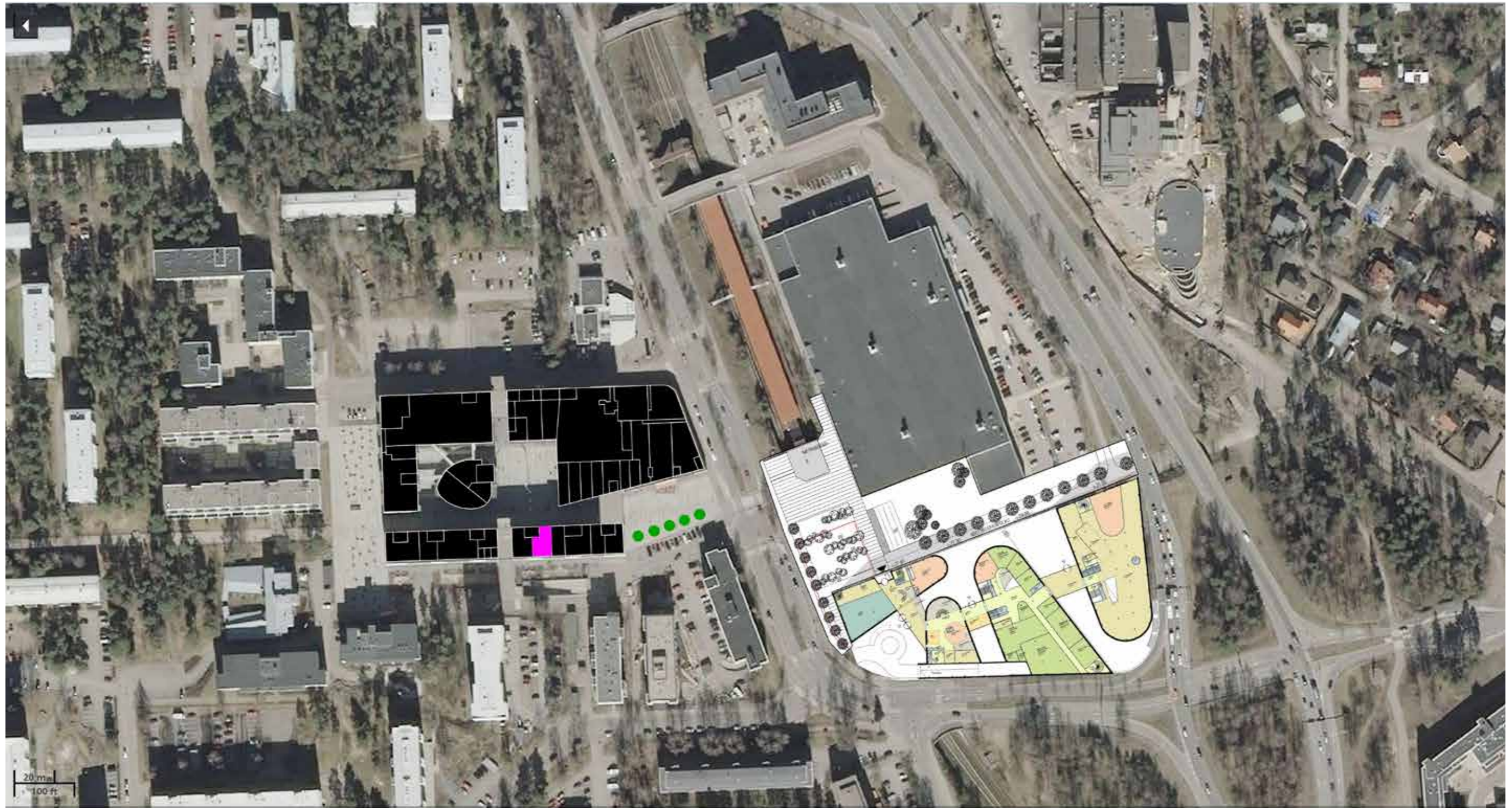
- 1 KOTI
- 2 RUOKAOSTOKSIA
- 3 KOTI

P

100m

Suunnittelukonsepti: Pala kampusta ostarille

Pala kampusta tuodaan Myllypuron ostarille



0 m 20 m 100 m



TARKASTELTAVA LIIKETILA

Myllynkivi

Konsepti:

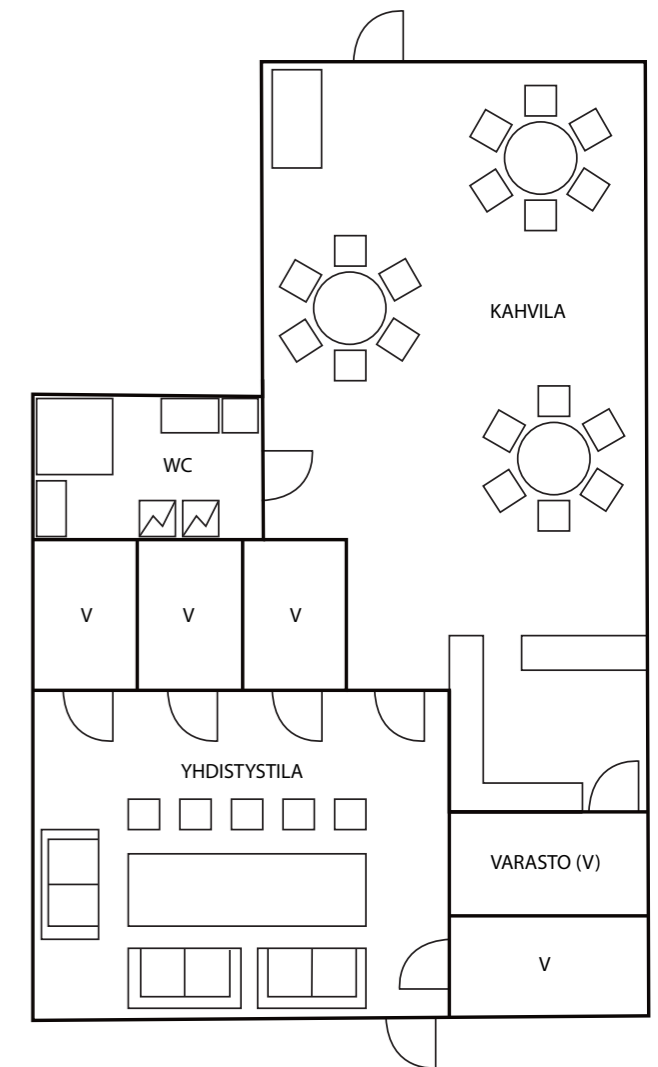
- Kahvilatoimintaa ylläpitävät pääsääntöisesti opiskelijat, mutta muutaman kuukauden välein opiskelijat fasilitoivat erityisprojekteja erilaisten itähelsinkiläisten yhteisöjen kanssa, kuten maahanmuuttajayhteisöjen
- Opiskelijat ja kampuksen henkilökunta voivat järjestää myös omaan alaansa liittyviä tapahtumia tilassa, esim. keskustelutilaisuuksia tai esitelmää
- Metropolian palveluiden markkinointia seinällä
- Kampuksella järjestettävien yleisöluentojen streamaus
- Osallistuu Myllypuron jo ennestään aktiiviseen toimintaan, esim. Myllypuropäivään

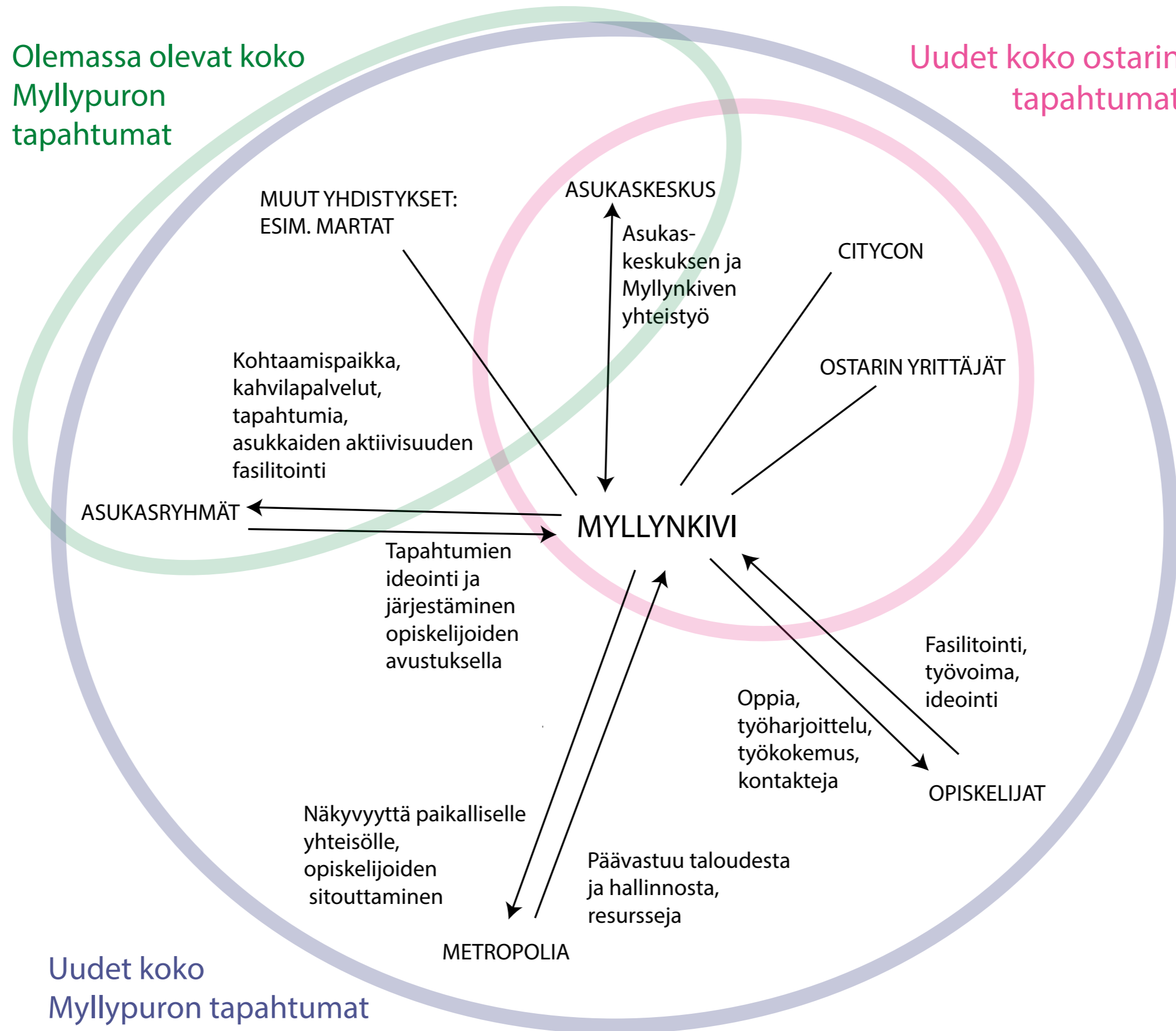
Perustelut

- Myllypuron asukasillassa toivottiin ihmisten osallistamista, erityisesti maahanmuuttajien osallistamista
- Paikallisille nuorille aikuisille on toivottu alkoholiton illanviettopaikkaa
- Metropolia Ammattikorkeakoulun Hybridikampus -raportin mukaan tulisi hakea ratkaisua, jossa samalla alueella on kampuksen oppimisympäristöjen ohella monitoimikiinteistöjä, joissa on mm. opiskelija-asumista, yritystoimintaa ja lähialueen asukkaita palvelevaa toimintaa. Oleellista on hybridikampuksen liityntäpinnat lähialueen kaupunkikuvaan.
- Alueelle tulisi luoda tiloja, joissa tuotetaan palveluja ikääntyville ja nuorille. Palvelut voivat olla kokeilevia, uusia malleja kehittäviä. Ne toteutetaan pääosin opiskelijaprojekteina ja harjoittelupaikkoina eli opintoihin liittyvinä (Hybridikampus)
- Metka: ajateltu, mutta tarvitsevat valmiiksi mietityn konseptin, jonka voi toteuttaa
- Ostaritutkimus: tyhjää tilaa on
- Tilausta sekä kampuksen puolelta että paikalliselta puolelta

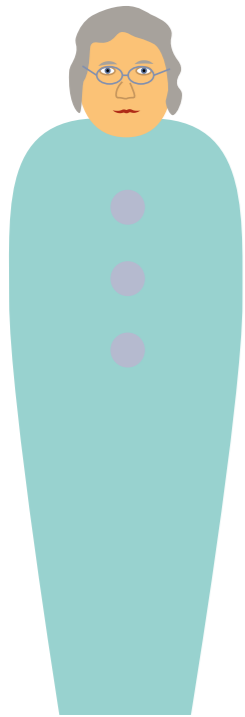
Vaihtuva näyttely, jossa esim. kokoelma muualta muuttaneiden kotipaikkakunnaltaan tuomista esineistä tai Myllypurolaisten taiteilijoiden tai harrasteryhmien projekteja

Myllypuron historiasta kertova seinä, joka vahvistaa paikallistunnetta





Muutos



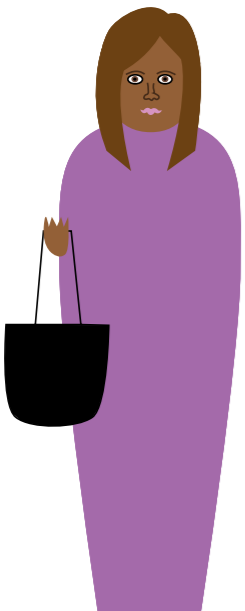
- MK: Seijalle paikka pysähtyä ja vuorovaikuttaa opiskelijoiden kanssa ostarilla vieraillessaan
- Senioreille suunnattua ohjelmaa, tietoisuuksia yms.
- Tietoa kampuksen palveluista
- K: Edullisia palveluita, esim. optikko ja jalkaterapia



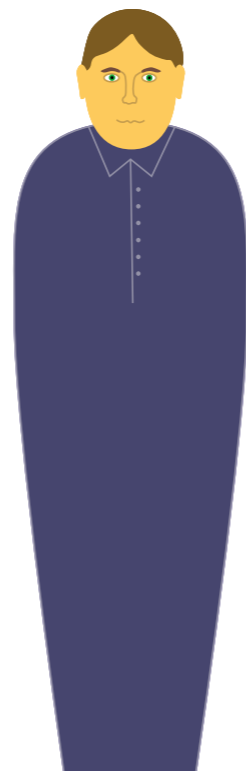
- MK: Omar pääsee itse organisoimaan tapahtumia
- Käytännön työkokemusta
- Alkoholitonta järjestötoimintaa
- Opiskelijoiden yhteisöllisyys kasvaa oman tuunattavan tilan myötä
- Helpottaa alueelle sopeutumista
- K: Monipuolinen oppimisympäristö



- MK: Paikka, jossa pääsee ihmisten pariin
- Alkoholiton ympäristö
- K: Edullisia palveluita
- TYÖSTE-hankkeen kaltaisia projekteja, jotka aktivoivat syrjäytyneitä



- MK: Alkoholiton hengailupaikka iltaisin
- Näkökulmaa omaan elämään juttelemalla opiskelijoiden ja muiden kanssa
- Mahdollisuus toimia vapaaehtoisena lyhyissä projekteissa
- K: Rauhallinen paikka pääsykokeisiin lukemiselle



- Monipuolistunut tapahtuma- ja palvelutarjonta houkuttelee Antonin perheineen käymään ostarilla ja kampuksella silloin tällöin autolla tai kävellen jopa pientaloalueelta asti

Lyhenteet:
MK: Myllynkivi
K: Kampus

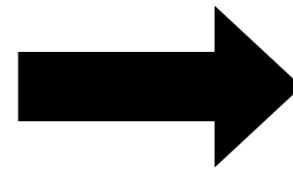
Yhteenveto

Tutkimuksesta nouseva tarve:

- Käyttäjryhmien erilaiset tarpeet esim. alkoholiton tila, sosiaalinen vuorovaikutus
- Kaikki eivät koe Mylläriä omakseen

- Ostarin uudistamisen jälkeiset puutteet
- Vaarana ostarin autioituminen

- Eri ihmisryhmien sekoittuminen
- Metropolia-maailman kohtaaminen paikallisen todellisuuden kanssa



Ratkaisu:

- Joustava kaikkia palveleva konsepti
- Toiminnan fasilitoiva luonne

- Pala kampusta tuodaan ostarille
- Tapahtumatarjonta lisääntyy
- Ihmismäärä lisääntyy

- Kohtaamispaikka
- Metropolian ja opiskelijoiden organisoima toiminta, josta opiskelijat ja oppilaitos hyötyvät

Hyödyt laajemmin:

- Myllypuron identiteetti vahvistuu ja rikastuu sen monipuolista asukaskuntaa aktivoimalla
- Koko Itä-Helsinki saa uutta potkua, koko alueelta voi tulla ihmisryhmiä järjestämään tapahtumia Myllynkivessä

Reflektio

Projektin jatkokehitys:

- Enemmän tutkimusta taustalle
- ehkä oma kyselytutkimus käyttäjäryhmien kanssa; pidemmällä ajalla olisi onnistunut
- Lisätietoa olisi kaivannut vastaavanlaisista aluekehittämisen projekteista ja niiden toteutumisesta, esim. Viikki, mikä toimii ja mikä ei, miksi

Kysymyksiä, joihin projekti vastaa:

- Millaista tutkimusta kaupunginosien kehittämiseen liittyen voisi tehdä
- Millaisesta tutkimuksesta olisi eniten apua suunnittelussa
- Mitä kaupunkiakatemian projektikurssit voisivat tuottaa

Opittua:

- Tavat työskennellä poikkitieteellisesti
- Eri alojen lähestymistapojen yhteensovittaminen: tutkimus, karttatyöskentely, suunnittelu, persoonat
- Tutkimuksen hyödyntäminen suunnittelussa
- Tutkiva suunnittelu tai suunnitteleva tutkimus: suunnittelukonsepti tutkimuskysymyksenä