

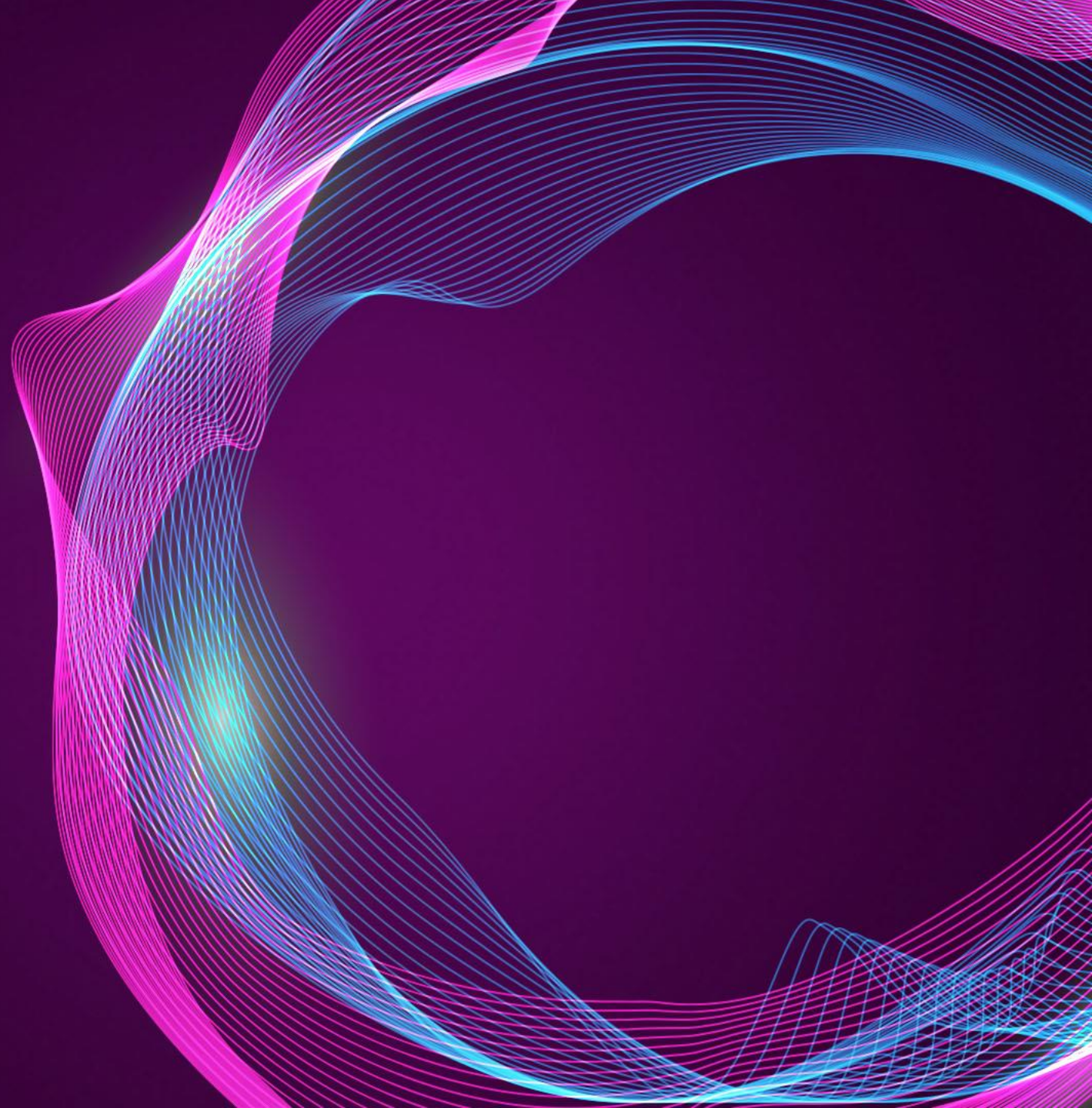
inscripta }

SAY SOMETHING

Specialized Speech Recognition

Emre Cakir

Senior Speech Recognition Engineer



INSCRIPTA

Who are we?

- Founded in 2015 as a medical transcription service company
- First Automatic Speech Recognition (ASR) models developed in-house for Finnish medical clients in 2018
- Real-time ASR application Direct introduced in 2021
- Since then, several new ASR models developed and deployed for call centers, video subtitling, Swedish medical etc.
- Team of 15, based all around Finland (mainly remote)

Use cases

Medical

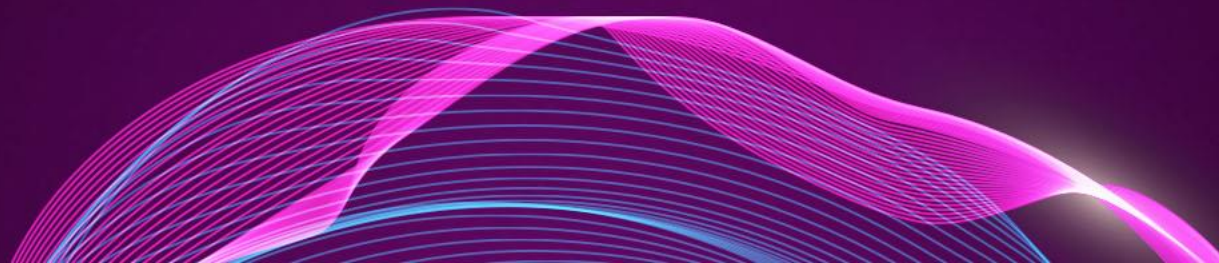
Real-time speech recognition directly into any EHR – used **daily** by over 900 medical professionals in Finnish and Swedish

Call center

Automatic dialogue transcription for each and every call, for one of the largest operators in Finland

Video

ASR-assisted video subtitling for e.g. Youtube



Medical speech recognition

Purettu teksti

Otettu muutosalueesta reunoihin suuntautuvia pienempiä paloja siten, että blokeissa 7.8 ja 9 on paloja superiorisen reunan suuntaan ja blokeissa 11 ja 10 inferioriseen reunaan.

Näytteessä tavataan skleroottisia luutrabekkeleita ja näiden lomassa atyyppista karsinoomasolukkoa.

Tuubat ovat pituudeltaan 5.0 cm ja 4.0 cm ja ovariot kooltaan 2.2 x 1.2 x 1.0 cm ja 2.0 x 1.4 x 0.7 cm.

Lisäpalassa on sidekudosta ja poikkijuovaista lihasta sekä fokaalisesti tulehdussoluja. Kasvainsoluja ei ole.

Näytteessä näkyy ommelmateriaalia, jonka yhteyteen on kehittynyt granuloomatyypinen vierasesinereaktio.

Tutkittavana on synoviumnäyte, jossa pyörösoluvaltaista tulehdussolulisää. Mukana on makrofageja ja lisäksi jättisoluja, joissa kahtaistaittavaa materiaalia.

Jatkovärijäyksessä CD20-positiivisella alueella myös CD23 on korostuneesti positiivinen. CD21 pärjää muutamaa FDC-fokusta. CD5-värijäyksissä ei ole osoitettavissa aberranttia ekspressiota B-soluissa.

Näytteestä on tehty immunohistokemiaa, joissa tavataan poikkeavassa infiltraatissa positiivisuutta merkkiaineella CD19, diffuusisti merkkiaineilla CD34 ja heikolla intensiteetillä merkkiaineilla BCL2.

Kasvutapa on infiltraatiivinen, koska stroomassa on desmoplastinen reaktio.

Dysplasia-aste on low-grade-tasoista.

- Specific, wide-range vocabulary
- Stylization important
- Loan-words from Latin, English etc.
- Compound words very common
- Out-of-the-box ASR would not work!

Videocast speech recognition



- Free-form, puhekieli
- Multiple speakers, sometimes overlap
- Specialized vocabulary in e.g. economics
- Timestamping subtitles much easier with ASR

Language independent core

Towards a new language

Out-of-the-box

Basic speech recognition is available for any language within a month. Suitable for backend-workflow

Learning and refinement

In-domain data is gathered and used to make an accurate model in the first 2 months

Continuous improvement

All Inscripta solutions continuously learn and improve during usage. No user action required.

Purettu teksti (sv)

ORSAK

Uppföljning paroxysmalt förmaksflimmer.

ANAMNES

Var god se tidigare.

AKTUELLT

Under oktober varit ineliggande för lunginfektion och Covid. I samband med detta har man bytt Candesartan comp till vanlig Candesartan på grund av hyponatremi. Tidigare dock stått på denna tablett länge utan betydande hyponatremi så kanske kopplat till infektionen ändå. Blev också trött och orkeslös på Metoprolol om man har återinsatt Cordarone i dosen 100 mg 1 x 1. Tycker nu att hon börjar återhämta sig. Under hela vårdperioden i oktober, trots infektion, inget påvisbart förmaksflimmer.

AKTUELLA MEDICINER

Pravastatin 20 mg 1/2 x 1, Spironolactone 25 mg 1/2 x 1 (använder två dagar i veckan 1 x 1 på grund av tendens till underbenssvullnad), Zanidip 10 mg 1 x 2, Candesartan 16 mg 1 x 2 (byts idag tillbaka till Candesartan comp 16/12,5 mg 1 x 2), Cordarone 100 mg 1 x 1, Alvesco (patienten använder ej), Eliquis 2,5 mg 1 x 2. STATUS Allmäntillstånd gott och opåverkat.

Trusted by
customers
in medical,
government and
other industries



Try it out for free!

inscripta.io/kokeile

