

Tekniikan ja opiskelun vuorovaikutus



Teemu Masalin
LTDK koordinaattori

Tietotekniikka-asiantuntija
Tietotekniikkakeskus

Epäilyksiä iPadien opiskelukäytöstä

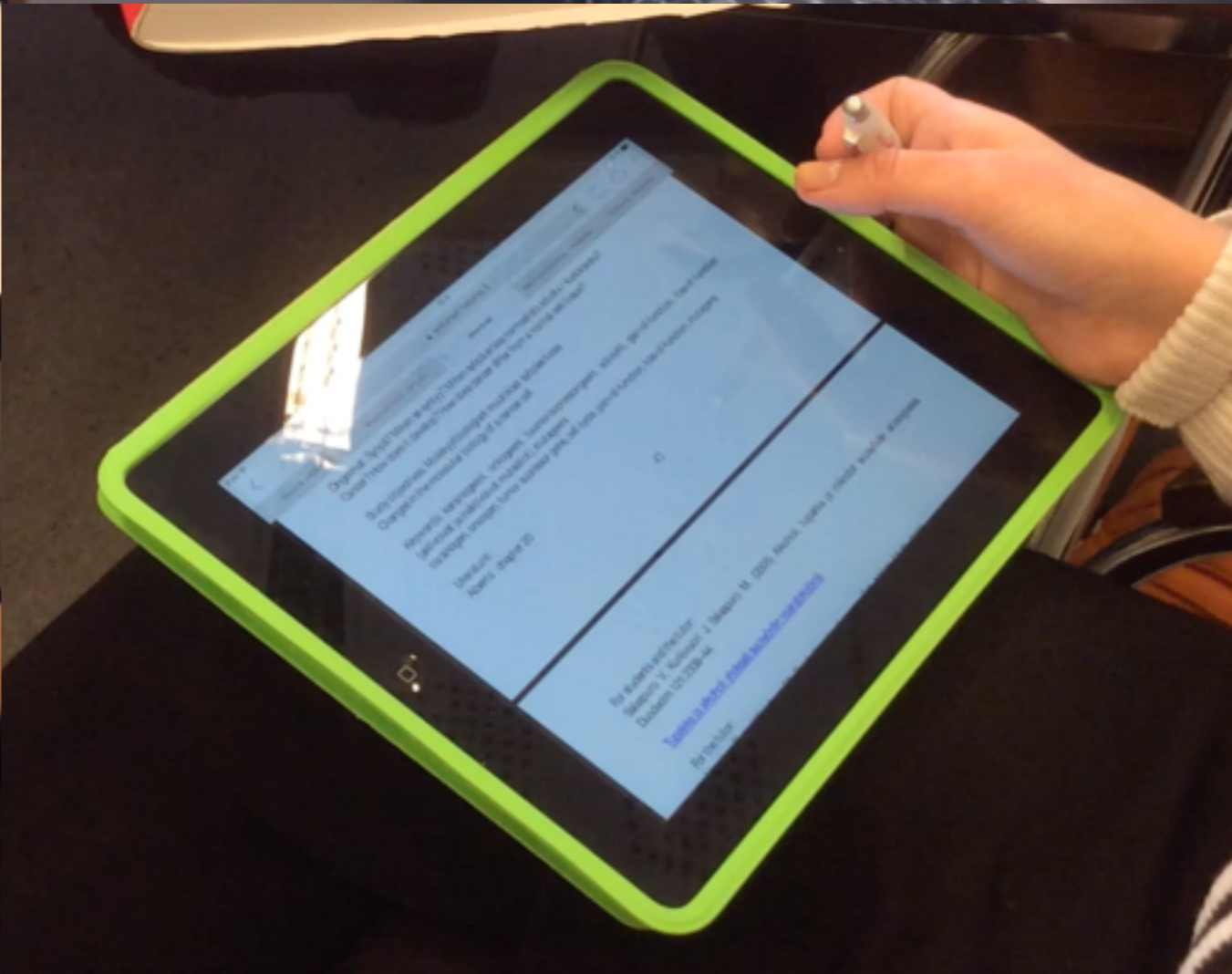
- Lelu...
- Pelkkä pelilaitte...
- Luennoilla roikutaan Facebookissa...
- PBL:ssä googlataan...
- Ei kukaan lue kirjoja...
- Käyttö jää vähäiseksi opiskelussa
- ...

Tekniikan ja opiskelun vuorovaikutus

- ∞ Tutkimuskysymys: ”Kuinka opiskelijat käyttävät iPadeja opiskelussa?”
- ∞ Aineisto: opiskelijakyselyt, ryhmähaastattelut
- ∞ Menetelmänä mixed methods “mixed methods research involves both collecting and analyzing quantitative and qualitative data.” (Cresswell & Plano Clark 2007)

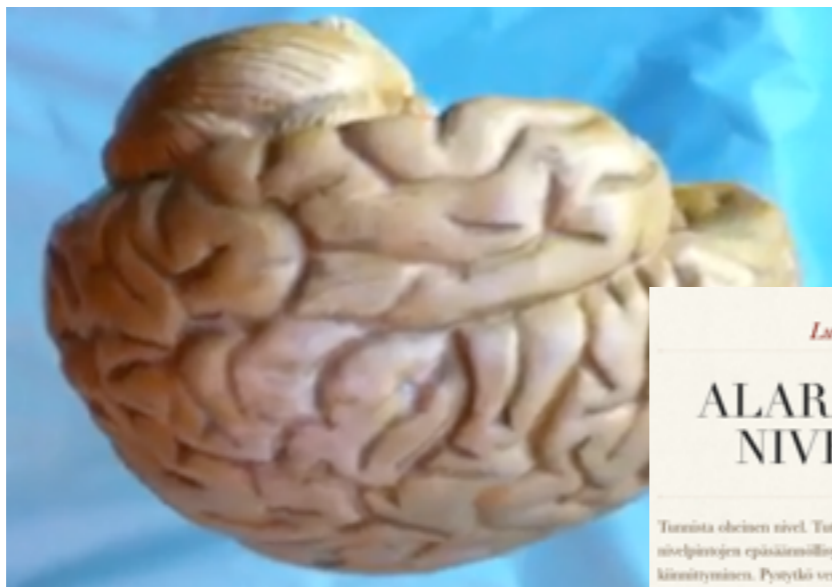
Miten iPadeja käytetään opiskelussa

- Tiedonhaku, e-kirjat, tietokannat...
- Luentomateriaalit
- Muistiinpanojen teko
- Muistiinpanojen jakaminen
- iMessages ja FaceTime: pikaviestejä ja videopuheluita ryhmän viestinnässä
- Interaktiivinen valkotaulu jokaisella — näkyvä muutos PBL-työskentelyssä
- Sosiaalinen media
- ...



Miten iPadeja käytetään opiskelussa

- Sovellukset opiskelun tukena esim. anatomia
- Lukujärjestys
- Opiskelumateriaalit



Näin konstrktorin lihasliikkeet eivät muodosta täyttä ympyrää vaan joka kohdassa horisontaalinen poikkeileikkaus on C-kirjaimen muotoinen. M. cricopharyngeuksen kaudaalipuolella lihasliikkeet kiertävät täyden ympyrän ruokatorven ympäri

7. Parilliset isot sylkirauhaset

Klininen mielenkiinto: talokukset, lasrainet, kolyiden talokset (esim. gylkirauhasiin)

Glandula parotis (Moore&P: 491-4; Gray2p: 483-4, 1044; N60-1)

Koevasylkirauhasen lipi kulkee useita rakenteita: nervus facialis ja nervus auriculotemporalis, arteria carotis externa ja sen haarat a. maxillaris ja a. temporalis superficialis sekä vena retromandibularis.

Rauhaskapselin päällä ja rauhasen sisällä sijaitsee lisäksi imusolmukkeita (lms. parotidei)

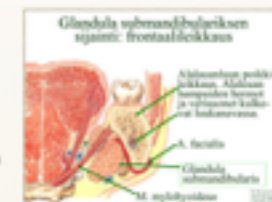


Glandula submandibularis (Moore&P: 494; Gray&P: 1045; N 60-1)

Selitä: Opiskelijan haukotellessa makeasti kaksikaarainen nestesuikku kastelee Mooren sivut.

Leuanalvasylkirauhasen sijaitsee trigonum submandibulare, missä se on alalucan reunan alla (mediaalisesti) tummastehtavissa. Rauhasmassan pääosa sijaitsee suupohjan lihaslevyn lateraalipuolella, kuitenkin osa kiertää U-kirjaimen muotoisena mylohyoideus-lihaksen takareunan ympäri suuontelon puolelle.

Rauhasella on pitkä tieltyt, joka kiertää sublingualitilan kautta caruncula

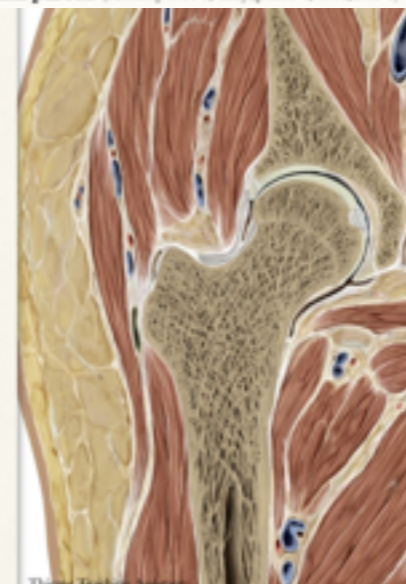


Luku 1

ALARAAJAN NIVELET

Tarvitta ohutsen nivel. Tutki sitten nivelontelon laajuus, nivelpintojen epäsäännöllisyydet ja nivelkapselin kiinnittymisen. Pysytkö verokseltiin nivelontelon nivelään keskeiset rakenteet. Entä luu josta nivelkaappo sijaitsee? Minkä niminen muuten nivelkaappo on? Saska lihasrakenteista mitään selvää. Edä pokara-puolella kuitenkin? Mitä verisuonikaarja siellä on? Tienästyypipiä ne magnetikkasat siten ovat, joita klinikassa tarkitaan. Eivät vaan ole näin selkeitä.

Tämä julkaisu on tarkoitettu ainoastaan lääketieteelliseen käyttöön. Kaikki tiedot on tarkistettu ja tarkistettu. Kaikki tiedot on tarkistettu ja tarkistettu. Kaikki tiedot on tarkistettu ja tarkistettu.





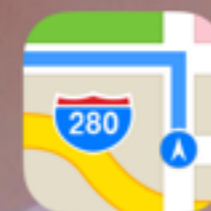
Viestit



Kuvat



Kamera



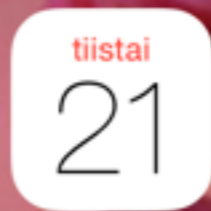
Kartat



Kello



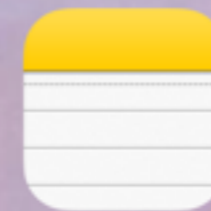
Photo Booth



Kalenteri



Yhteystiedot



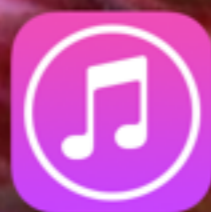
Muistiinpanot



Muistutukset



Lehtikioski



iTunes Store



App Store



Game Center



Asetukset



Inkling



Adobe Reader



FaceTime



HS



Ess. Anatomy 4



Notability



Facebook



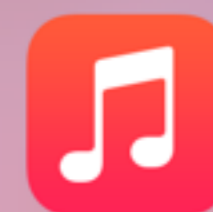
Safari



Mail



Videot



Musiikki

lokakuu 2014

Päivä

Viikko

Kuukausi

Vuosi



ma 20.

ti 21.

ke 22.

to 23.

pe 24.

la 25.

su 26.

9.00

10.00

11.00

12.00

13.00

14.00

15.00

16.00

17.00

18.00

L6-7 ANA Histologiaa
(MA) Ls2Sydämen
tuorepreparaatin
tarkastelu 9-12
(vapaaeht.)Sydämen
tuorepreparaatin
tarkastelu 9-18
(vapaaeht.)FYS
fysi
kur
(LP)

Muokkaa

Näytä kalenterit

Valmis

Kätke kaikki kalenterit

GMAIL

 Kaikki (Gmail) Suomen juhlapyhät
Jakaja: Suomen juhlapyhät Yhteystietojen syntymäpäivät ja...
Jakaja: Contacts

ICLOUD

 Kaikki (iCloud)









INFO Ls1

L3-5 ANA
Makroanatomia (SV-
K) Ls3L1-2 ANA
Verenkiertoelimistön
kehitys (HS) Ls1

T1(ANA)

All Notes 130

Unfiled Notes 8

 Solubiologia ja perusku... 10 Aineenvaihdunta 16 Molekyylibiologia 16 Embryologia 8 TuLe 16 Kasvo, suu, hampaat 8 Neuroanatomia 15 Neurofysiologia 18 Neurofarmakologia 9 SVEKEM
Käsitteitä ja lyhenteitä
Created 21.10.2014 10.23 SVEKEM
Sydämen anatomiaa
Created 20.10.2014 20.16 SVEKEM
svekemfarmis taulukko
Created 20.10.2014 13.33 SVEKEM
Svekem farmakologian taulukko
Created 20.10.2014 13.32 SVEKEM
svekem-tehtävät
Created 20.10.2014 10.15 SVEKEM
svkem_lukujärjestys_2014
Created 15.10.2014 13.12 Neurofarmakologia
T13 Itseopiskelutehtävät
Created 7.10.2014 20.33 Neurofarmakologia
T12 Itseopiskelutehtävät
Created 2.10.2014 10.07 Neurofarmakologia
T11 Itseopiskelutehtävät

Selkeät muistiinpanot

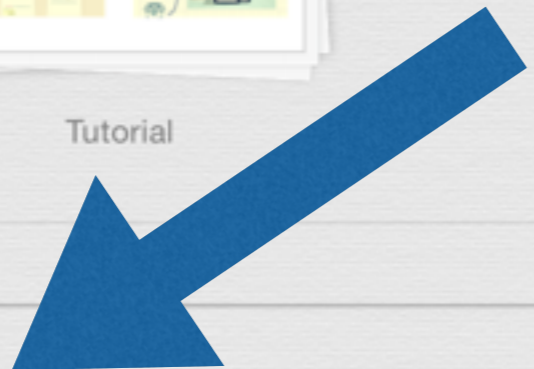
My Boards

1



Tutorial

Interaktiivinen valkotaulu jokaisesta PBL-istunnosta



My Meets

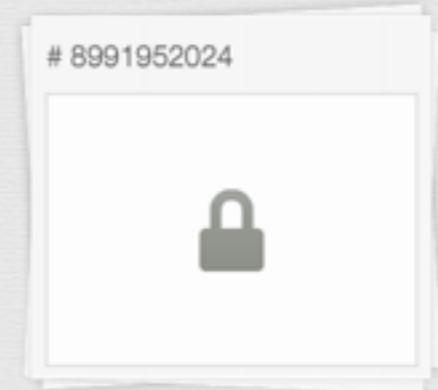
3



B5



PBL B1



B4

Nearby Meets

0

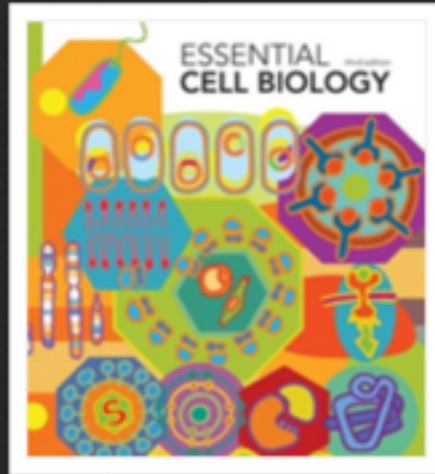


READ



SHOP

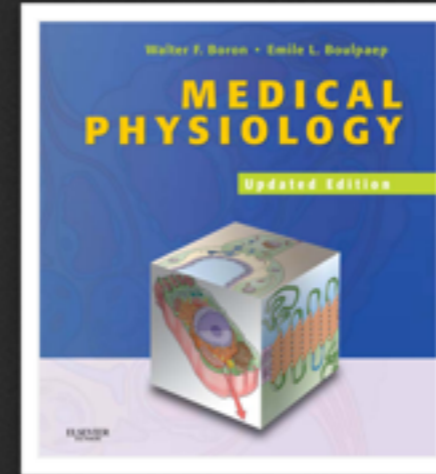
Search My Library



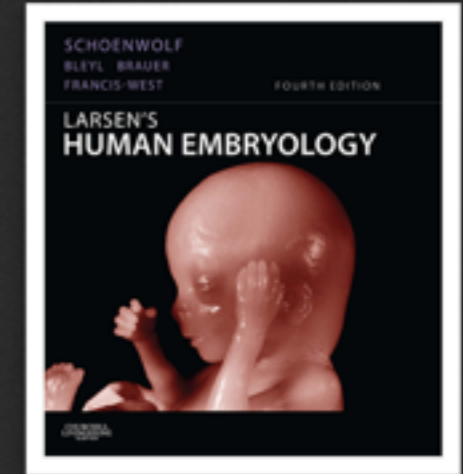
Essential Cell Biology



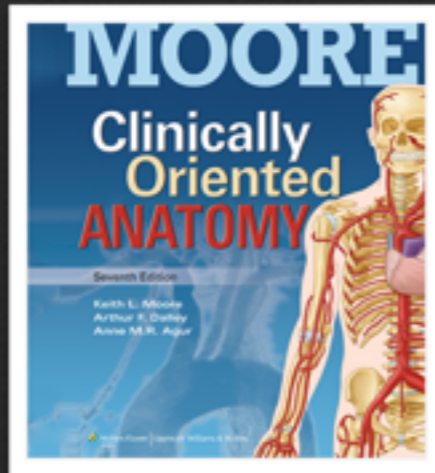
Histology: A Text and Atlas



Medical Physiology



Larsen's Human Embryology



Clinically Oriented Anatomy



Itse ostettuina Inkling-kirjoja



ACCOUNT



COMMUNITY



ABOUT

Edit

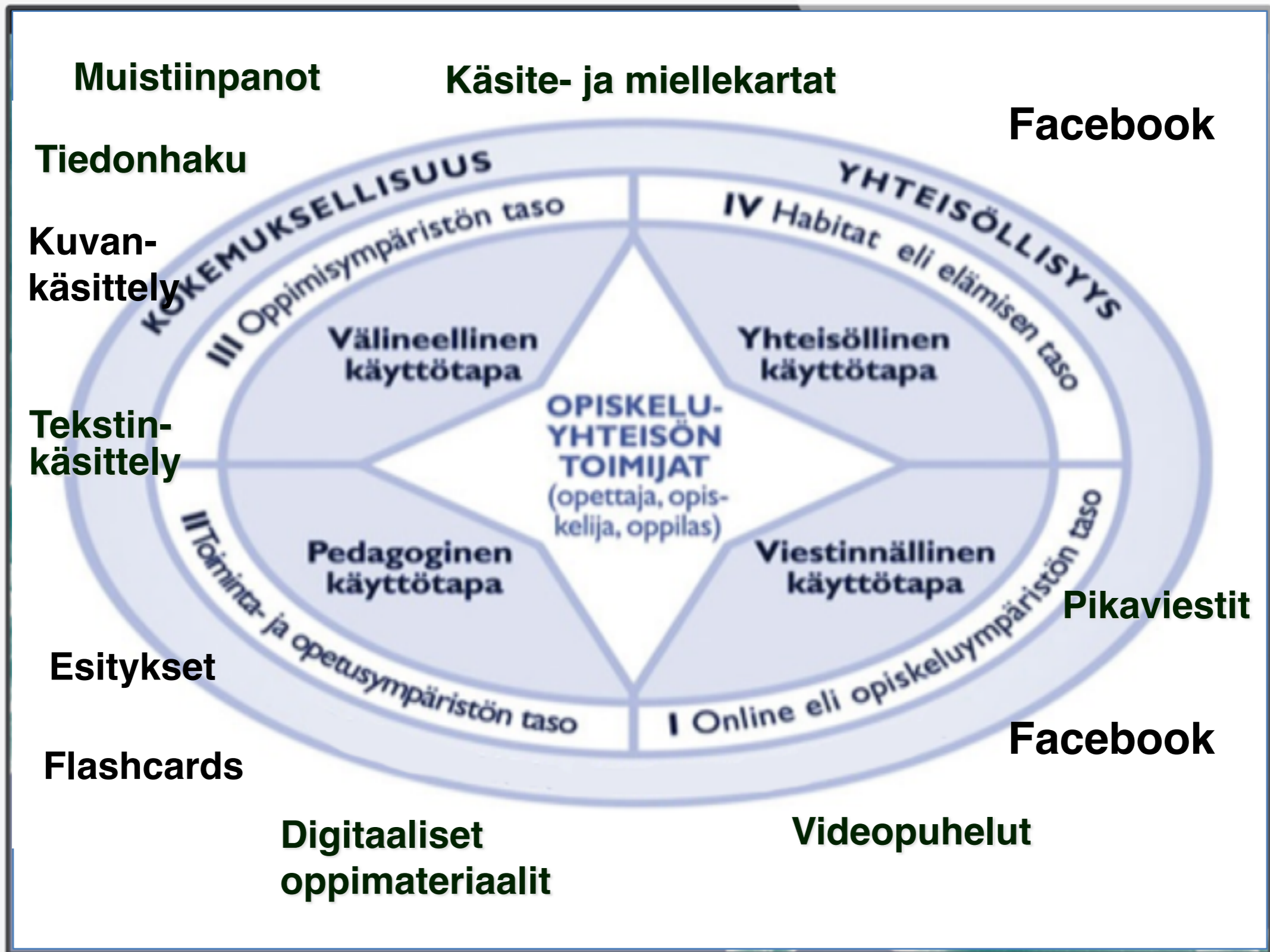
Device

Library



Tekniikan ja opiskelun vuorovaikutus





Vahtivuori & Masalin 2001, 2012, 2014

