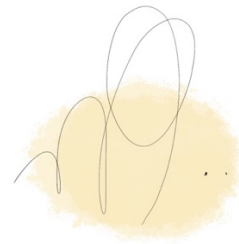


KIELIOPPIA LUONNOSSA

Mehiläinen tajuaa parillisen ja parittoman
TEHTÄVIÄ OPPILAILLE



Mitä matemaattisia kykyjä mehiläisillä on?

Mitä tarkoittaa, että mehiläisillä on ”taju nolasta”?

Täydennä sanat *parillinen* ja *pariton* lauseisiin

Jos numero on ilman paria, se on _____.

Jos numero on parin kanssa, se on _____.

Kummassa on parillinen määrä kulmia, neliössä vai kolmiossa?

Miten tutkijat opettivat mehiläisiä erottamaan parillisen ja parittoman?

Mieti sanoja *mehiläinen* ja *pörriäinen*. Mitä muita *nen*-tavuun loppuvia olioiden ja olentojen nimiä keksit?

Myös monet adjektiivit loppuvat samoin: *iloinen*, *surullinen*, *tavanomainen*, *keltainen*.

Huomaa! Kun teet genetiivin (*n*-muodon) *nen*-loppuisesta sanasta, päätteestä tulee *-sen*:

mustakeltaisen mehiläisen surina, pörriäisen pörinä, iloisen ihmisen ääni, hevosen hirnahdus

Huomaa! -llinen-johtimella voidaan tarkoittaa erilaisia asioita.

- *lasillinen* juotavaa 'lasin täydeltä juotavaa'
- *ruudullinen* paita 'paita, jossa on ruutuja'
- *onnellinen* ihminen 'ihminen, joka kokee onnellisuutta'
- Miten selittäisit seuraavat ilmaukset: *lautasellinen puuroa, kauhallinen keittoa ja kulhollinen mustikoita, raidallinen hyönteinen, pilkullinen koira, kateellinen ihminen, kummallinen päivä?*

Paritehtävä:

Sanokaa toisillenne puhelinnumeroidenne kuusi viimeistä numeroa (esimerkiksi 324 592) ensin numero kerrallaan ja sitten muodossa *kolmesataakaksikymmentäneljä tuhatta viisisataayhdeksänkymmentäkaksi*. Sanokaa sen jälkeen numero inessiivimuodossa *324 592 talossa (kolmessasadassakahdessakymmenessä neljässä tuhatta viidessä sadassayhdeksässä kymmenessä kahdessa talossa)*. Kokeilkaa vaihtaa sijamuoto genetiiviksi (*kolmen-*), partitiiviksi (*kolmea-*) ja illatiiviksi (*kolmeen-*), ja sanokaa mahdollisimman nopeasti!