
Pyöräily osana arjen matkaketjua



Kaupunkipyörien vaikutus alueiden
saavutettavuuteen

juho.jappinen@helsinki.fi



Esityksen rakenne

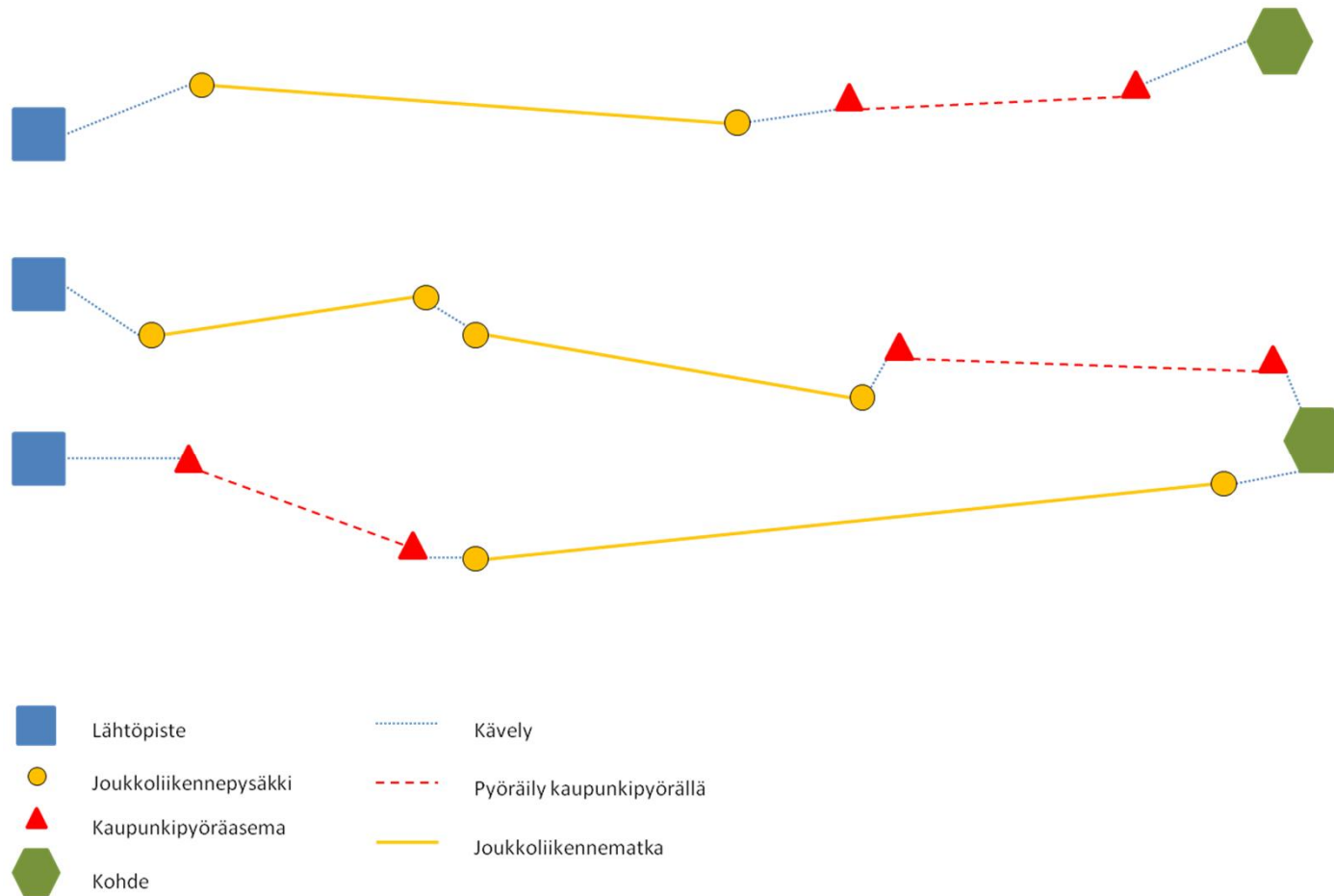
- Kaupunkipyöräjärjestelmät
 - Mallinnusmenetelmät
 - Kaupunkipyöräjärjestelmän alueellisen rakenteen muotoutuminen pääkaupunkiseudulla
 - Kaupunkipyöräjärjestelmän potentiaaliset hyödyt asukkaille
- Yhteenveto



Kaupunkipyöräjärjestelmät



Kaupunkipyörät osana joukkoliikennettä

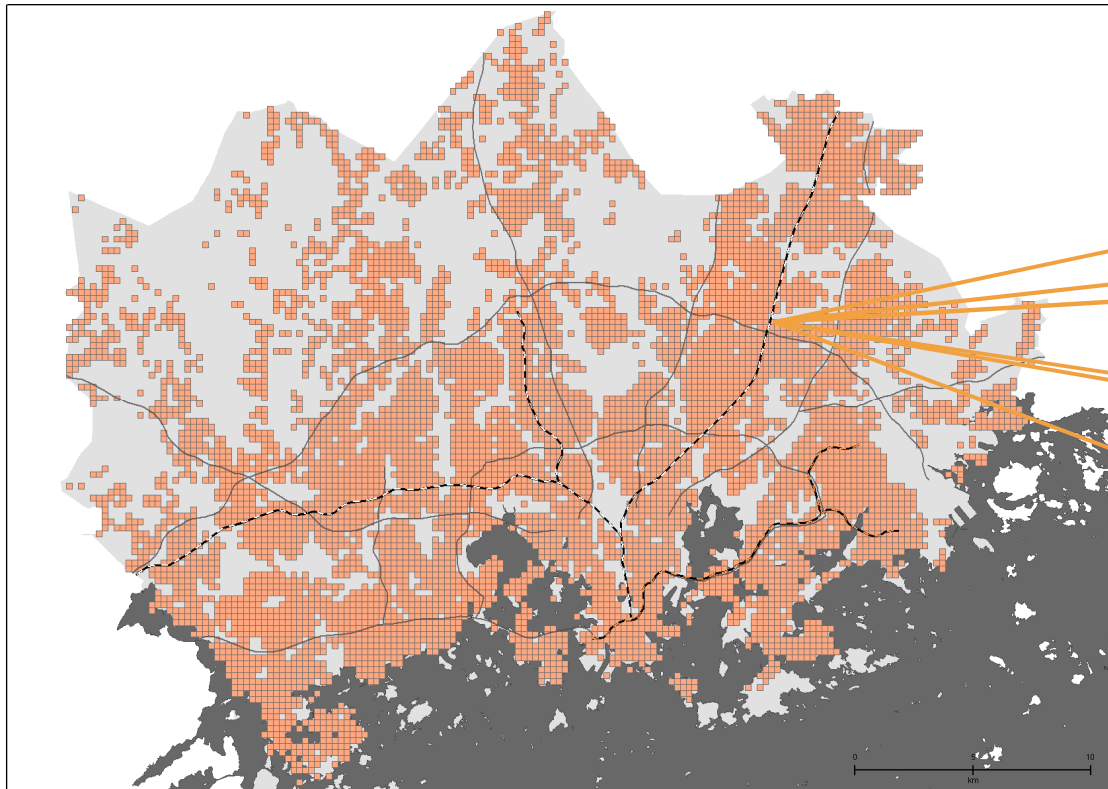


...joten mitä oli tarkoitus tutkia?

- Mikä olisi kaupunkipyöräjärjestelmän vaikutus alueiden saavutettavuuteen pääkaupunkiseudulla ja sitä kautta kestävien kulkumuotojen kilpailukykyyn?
- Minkälaiseksi kaupunkipyöräjärjestelmän rakenne muotoutuisi, jos kaupunkipyörät olisivat osa arkiliikkumistamme?



Ongelman ratkaisu I



Ongelman ratkaisu II

Reittihaku 1:

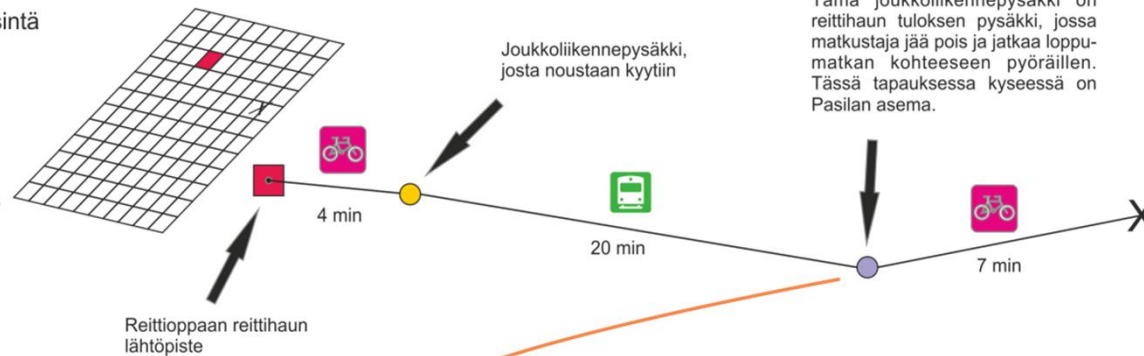
Kaupunkipyörähubien etsintä

Mistä: Tilastoruutu 4071

Mihin: Kumpulan kampus

Perillä kohteessa: 09:00

Kävelynopeus: Pyöräilyn nopeus



Reittihaku 2:

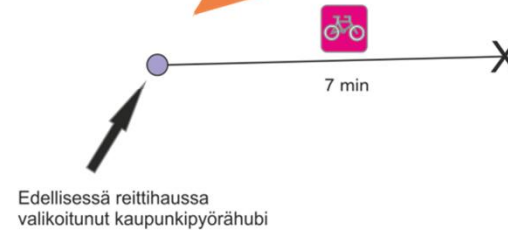
Saapumisaika hubiin

Mistä: Pasilan asema

Mihin: Kumpulan kampus

Perillä kohteessa: 09:00

Kävelynopeus: Pyöräilyn nopeus



Reittihaku 3:

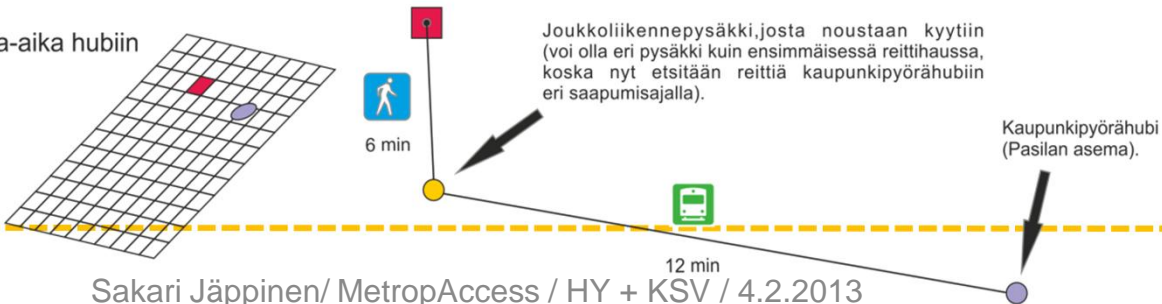
Joukkoliikenteen matka-aika hubiin

Mistä: Tilastoruutu 4071

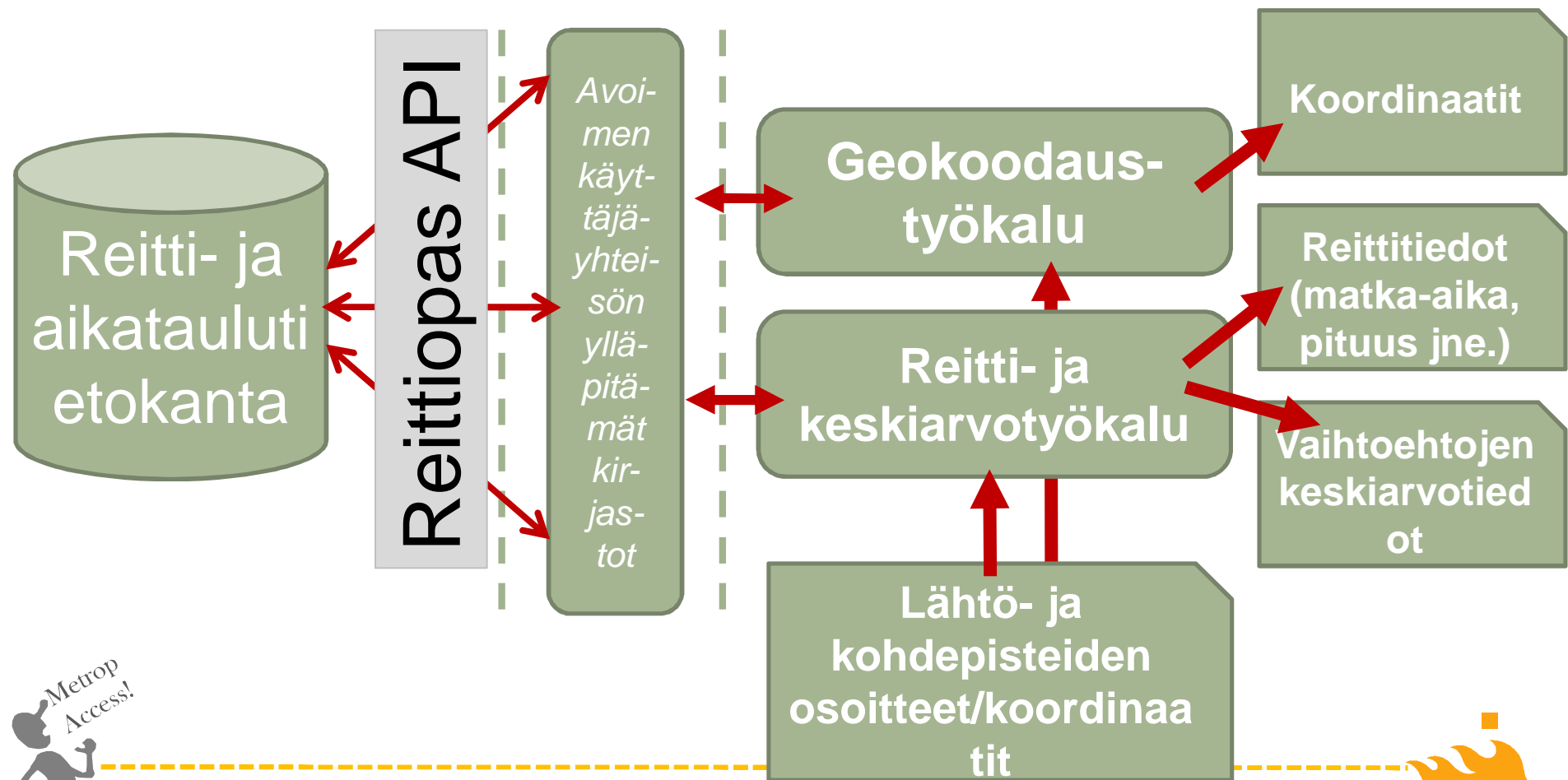
Mihin: Pasilan asema

Perillä kohteessa: 08:49

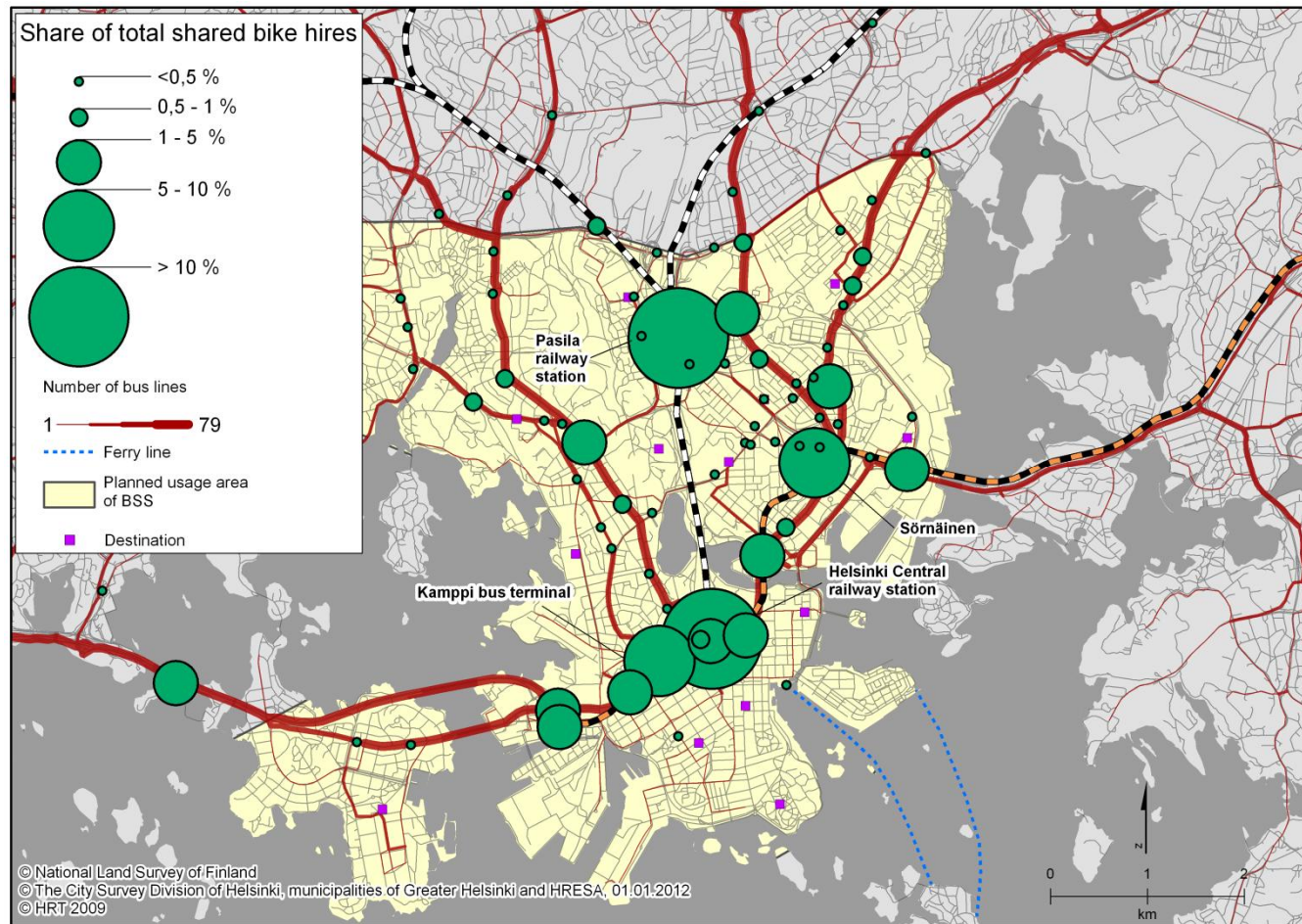
Kävelynopeus: Kävelynopeus



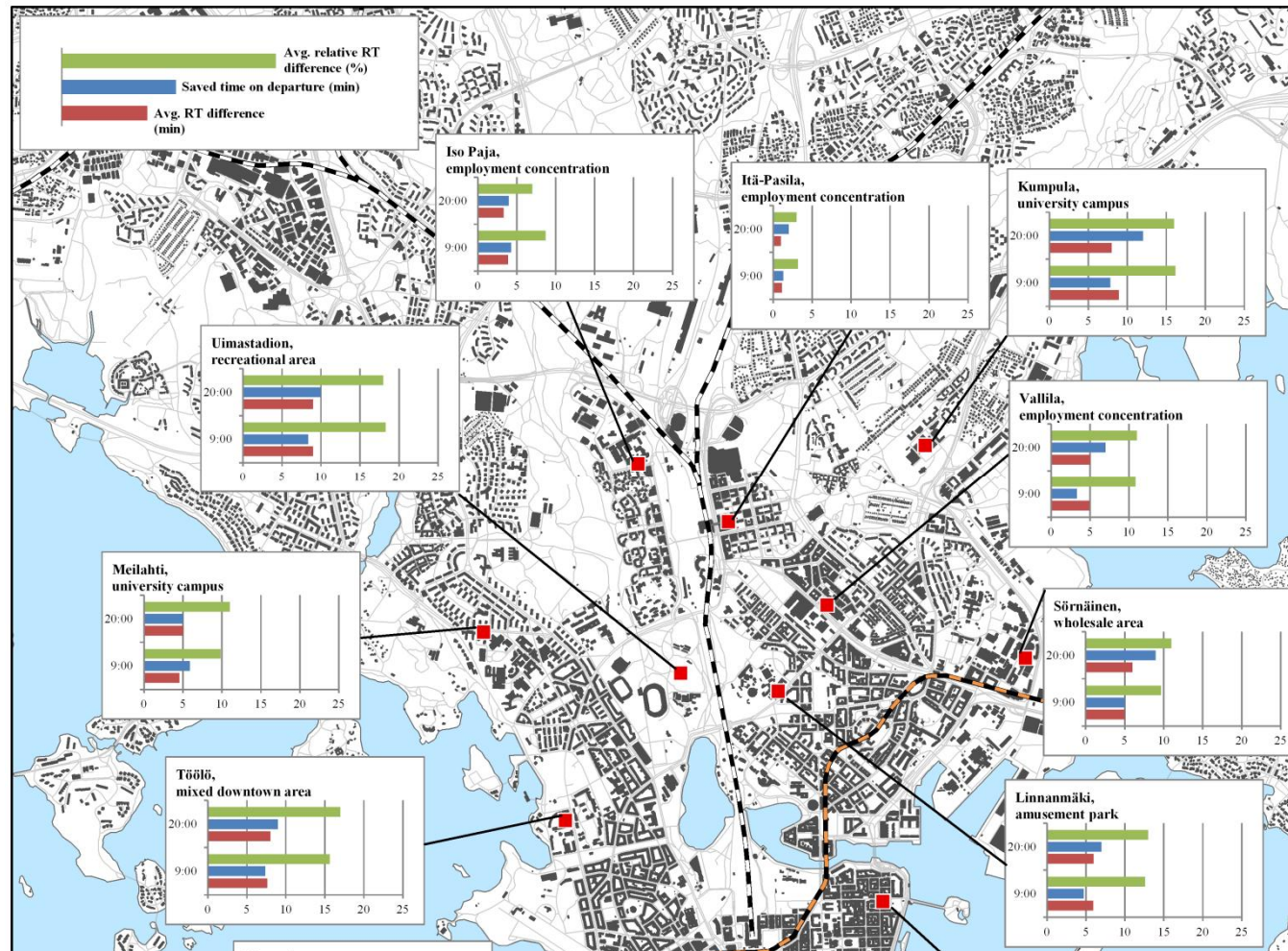
Ongelman ratkaisu III



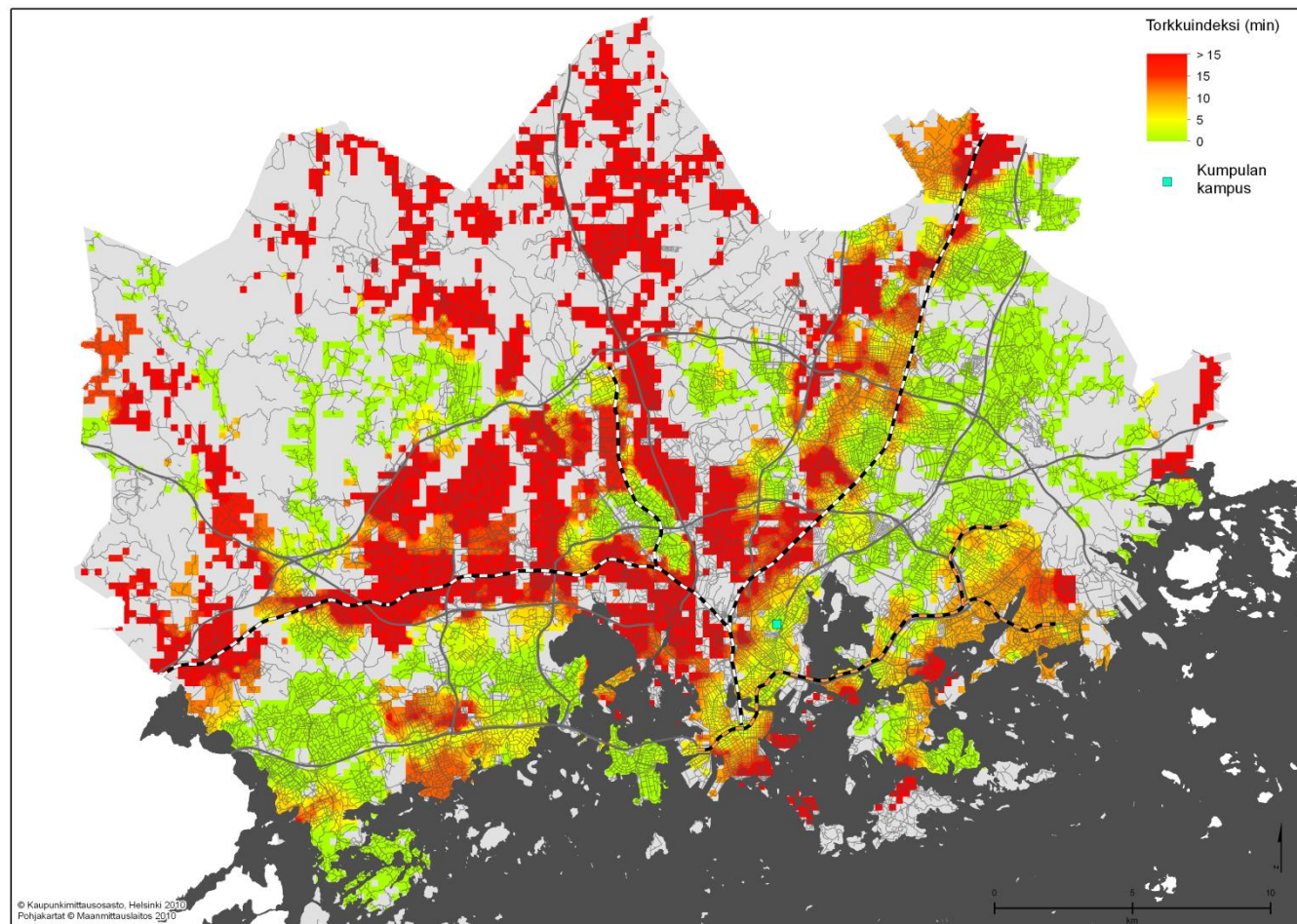
Alueellinen rakenne: kaupunkipyörähubit



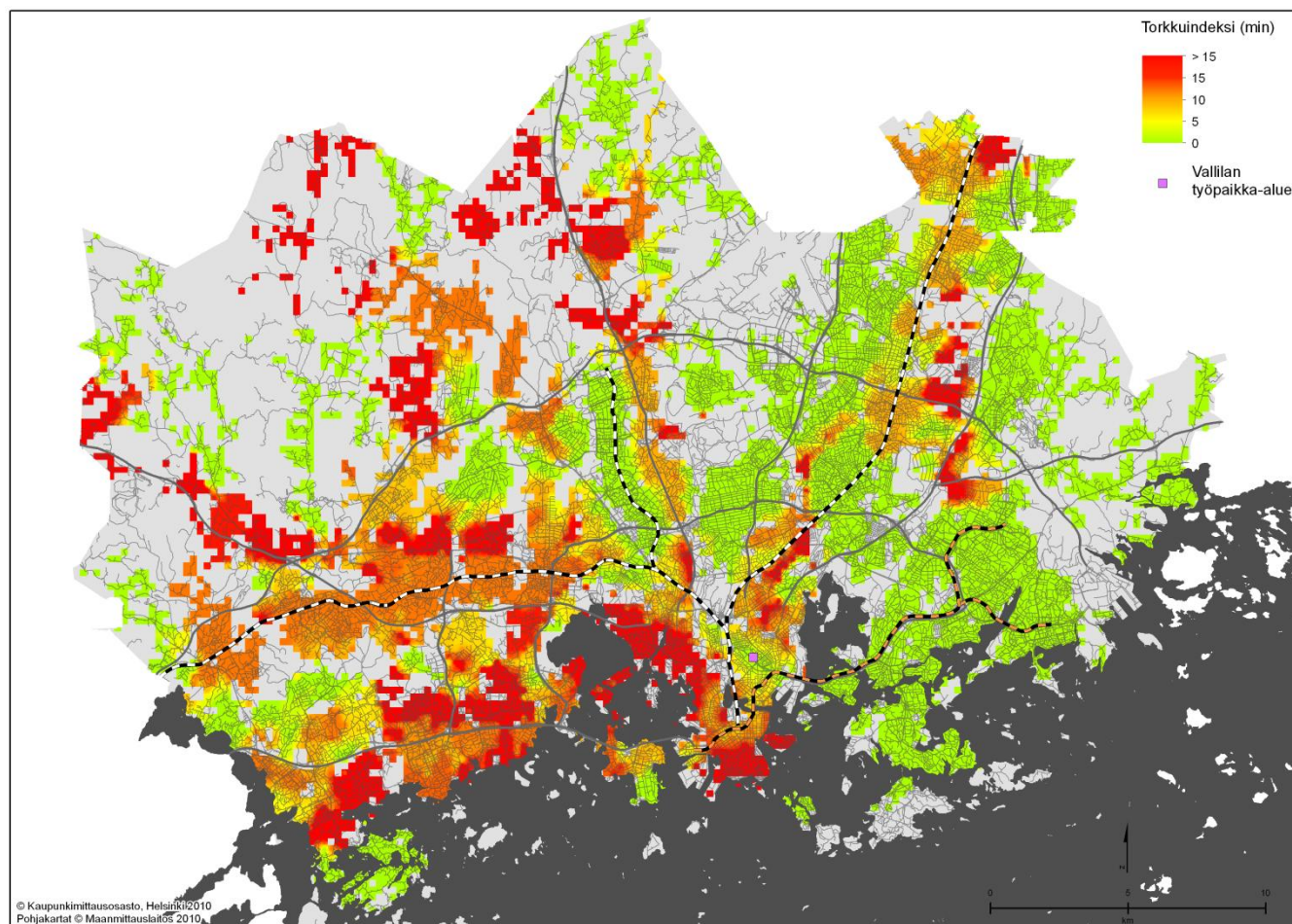
Vaikutus alueiden saavutettavuuteen



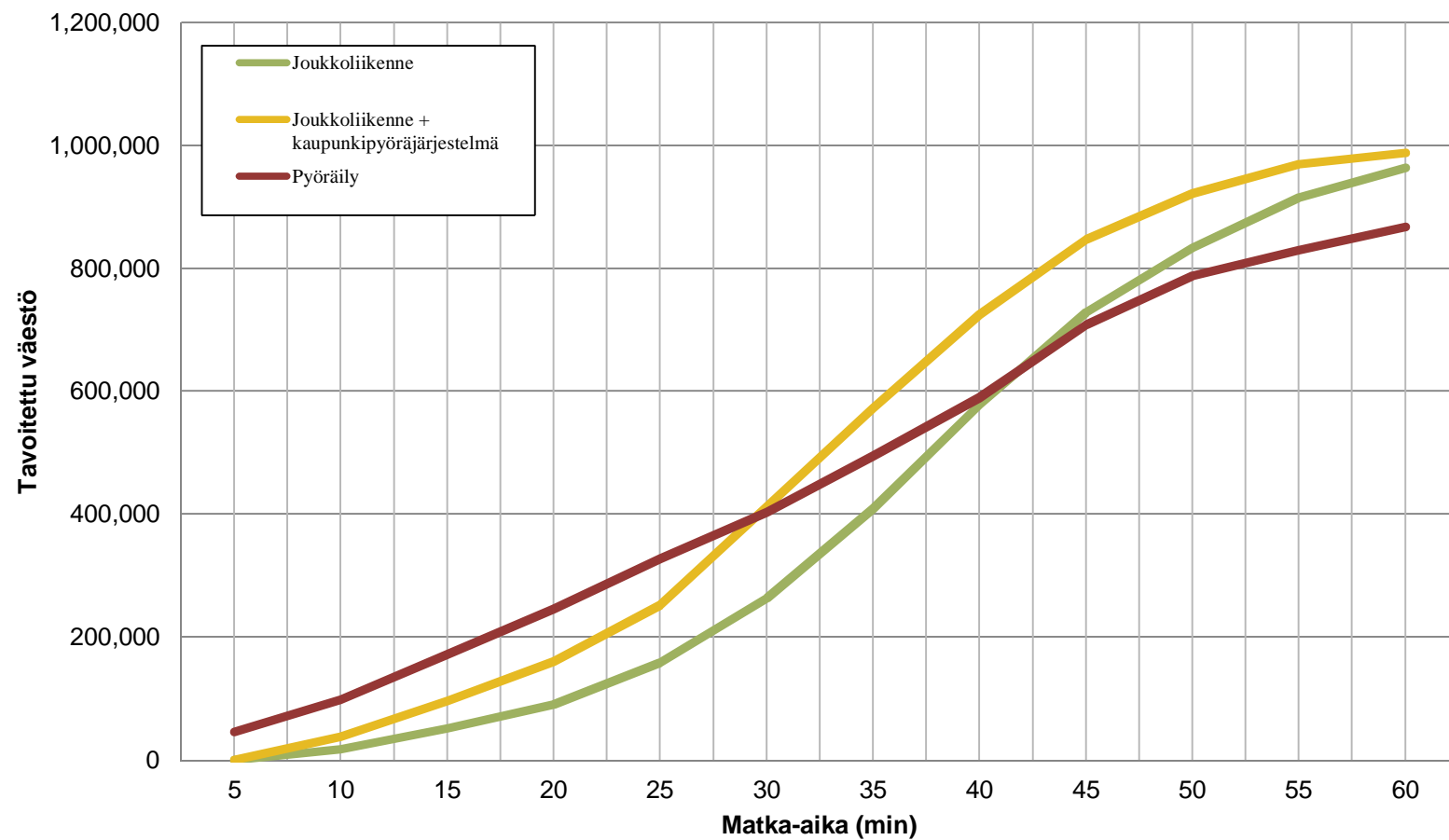
Torkkuindeksi: Kumpulan kampus

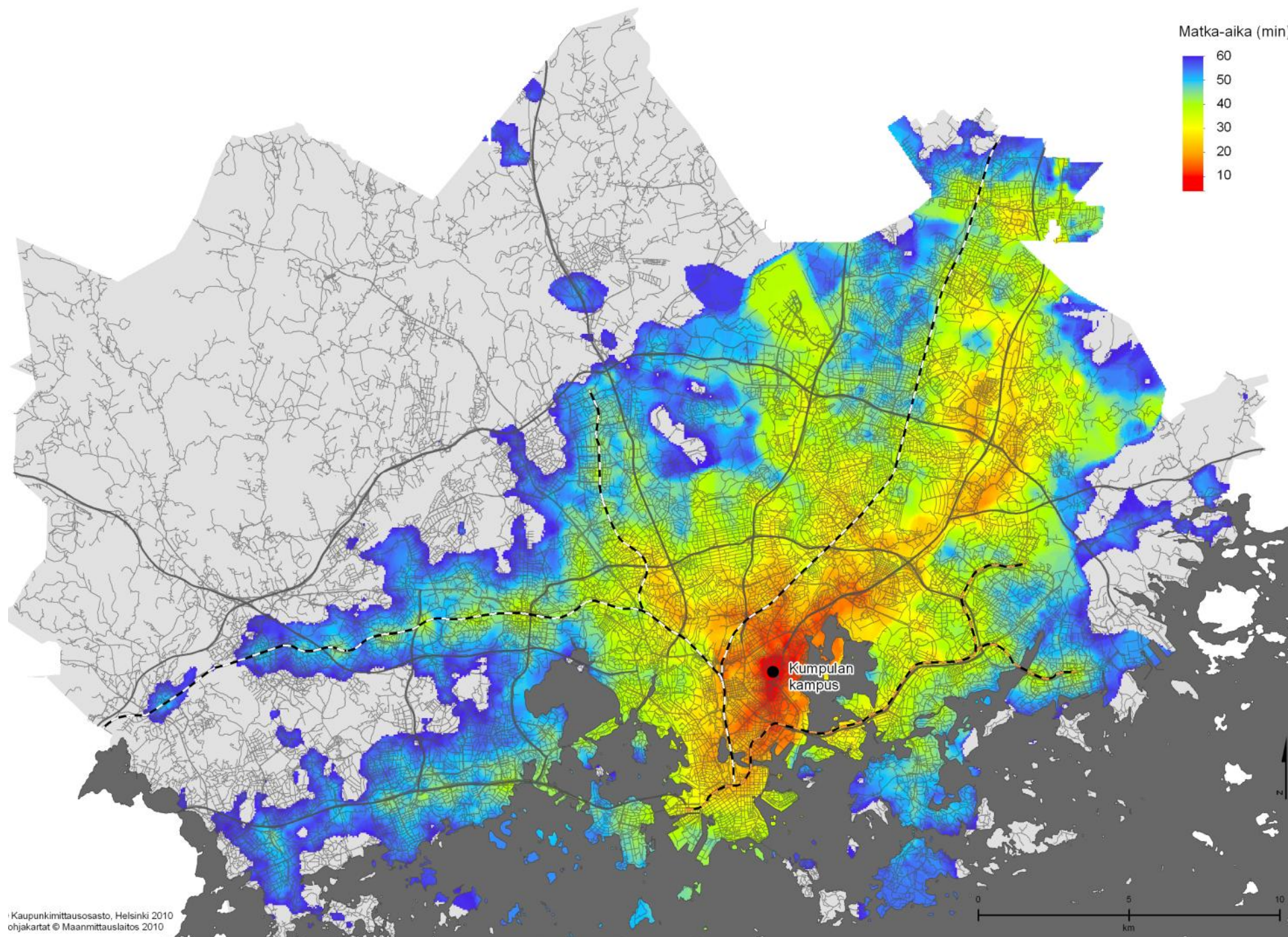


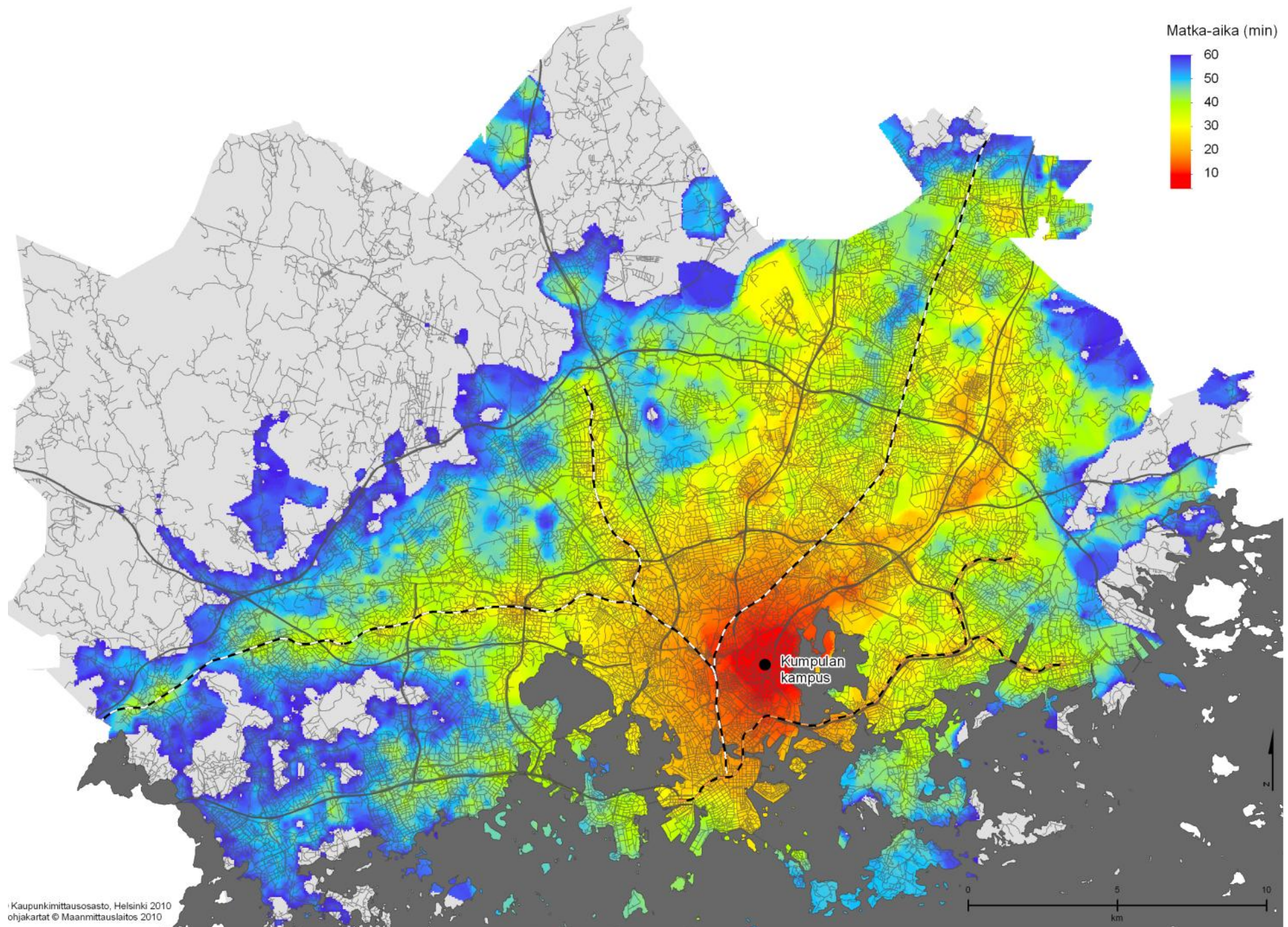
Torkkuindeksi: Vallilan työpaikka-alue



Vallilan työpaikka-alueen tavoittama väestö eri kulkumuodoilla







Ajatuksia kaupunkipyörästä ja kestävästä liikkumisesta

- Pyöräily on jo nykyisellään kilpailukykyinen liikkumismuoto
- Pyöräilyn ja joukkoliikenteen integroimisella merkittäviä synergiahyötyjä
- Kaupunkipyöräjärjestelmän myötä pyörän nopeus käyttöön joustavasti, myös yksisuuntaisilla matkoilla tai osana matkaketjua
- Yksilöllistä liikkumista kollektiivisilla kulkumuodoilla → Lisää mukavuutta ja joustavuutta kestävään liikkumiseen



Ajatuksia kaupunkipyöristä ja kestävästä liikkumisesta II

- Kaupunkipyörien integraatio osaksi joukkoliikennejärjestelmää ~10 asemalla
- Kaupunkipyöräjärjestelmän avulla mahdollista paikata joukkoliikennejärjestelmän aukkoja sekä parantaa alueiden kestäväää saavutettavuutta etenkin kantakaupungin reuna-alueilla
- Joukkoliikenteen matka-ajoista mahdollisuus nipistää pois yli 10 %, paikoin jopa yli 40 %
- Käyttäjille koituvien hyötyjen arvo todennäköisesti merkittävä
- Kaupunki hyötyy joukkoliikenteen kilpailukyvyn kasvaessa suhteessa henkilöautoiluun

