

# Perusturvan puutteet, 2010 – luvun sosiaaliset ongelmat, köyhyys ja syrjäytyminen

Sosiaalipolitiikan päivät 21.10 2010  
Helsingin yliopisto

Olli Kangas

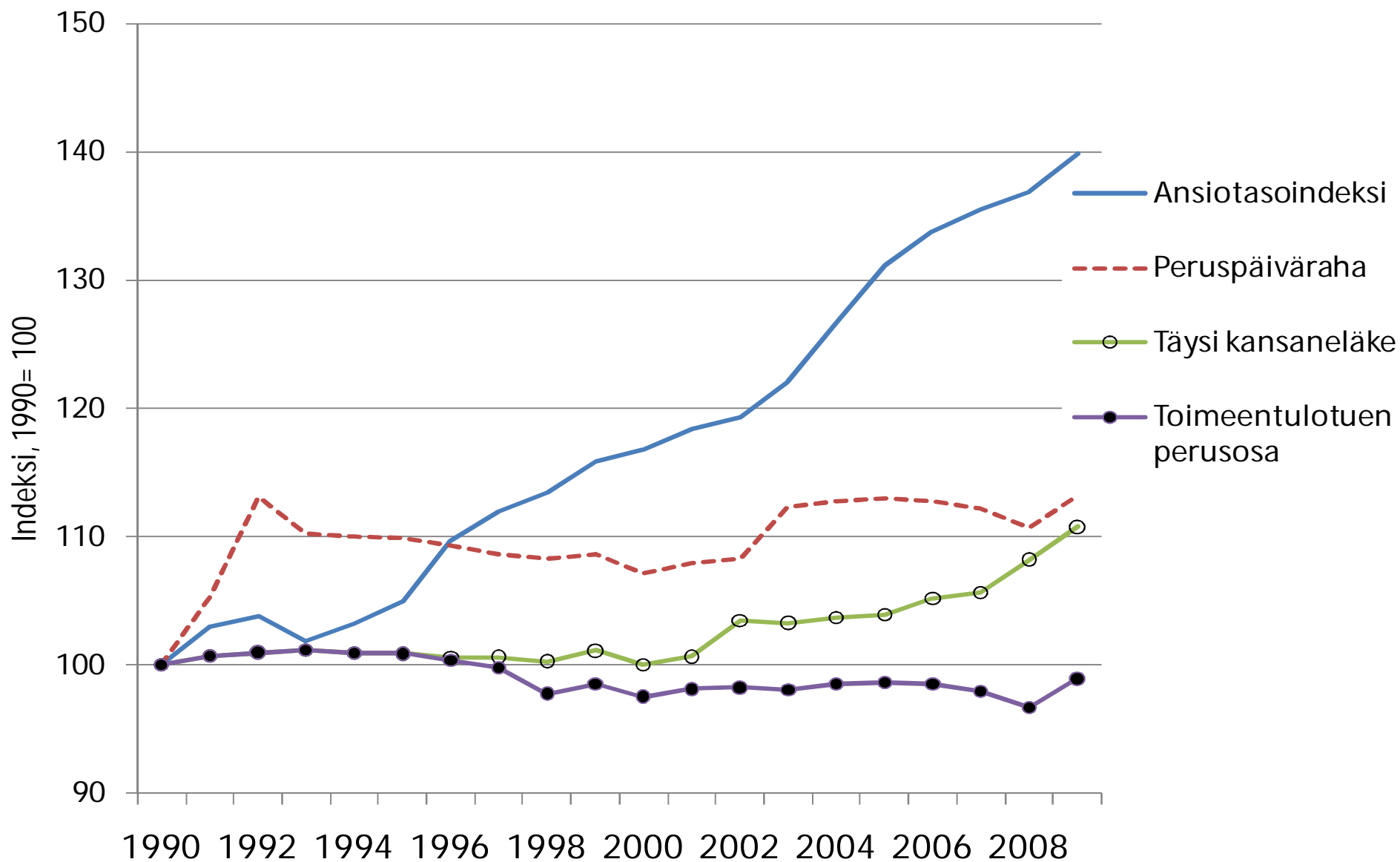
# Esityksen rakenne

- **Perusturvan puutteet**
- **Kasvua suhteellisesti vai absoluuttisesti**
  - Miksi suhteellisilla eroilla on väliä?
- **Suomi on rikkaampi kuin koskaan mutta...**
  - Miksi rahat eivät riitä
- **Millä meitä hallinnoidaan?**
  - Tulevat menot ja kestävyysvaje
- **Onko politiikka pelkkää hallinnointia?**
- **Onko politiikasta perusturvan pelastajaksi?**

# Perusturvan puutteet

- asiasta jo paljon tietoa
  - SATA –komitean raportit
  - Tilastokeskuksen aikasarjat
  - THL:n suomalaisten hyvinvointi
  - Turun yliopiston sospolin Konse-aineistot
  - Kelan tutkimukset
  - (Siksi vain pari esimerkkiä, johdannoksi)

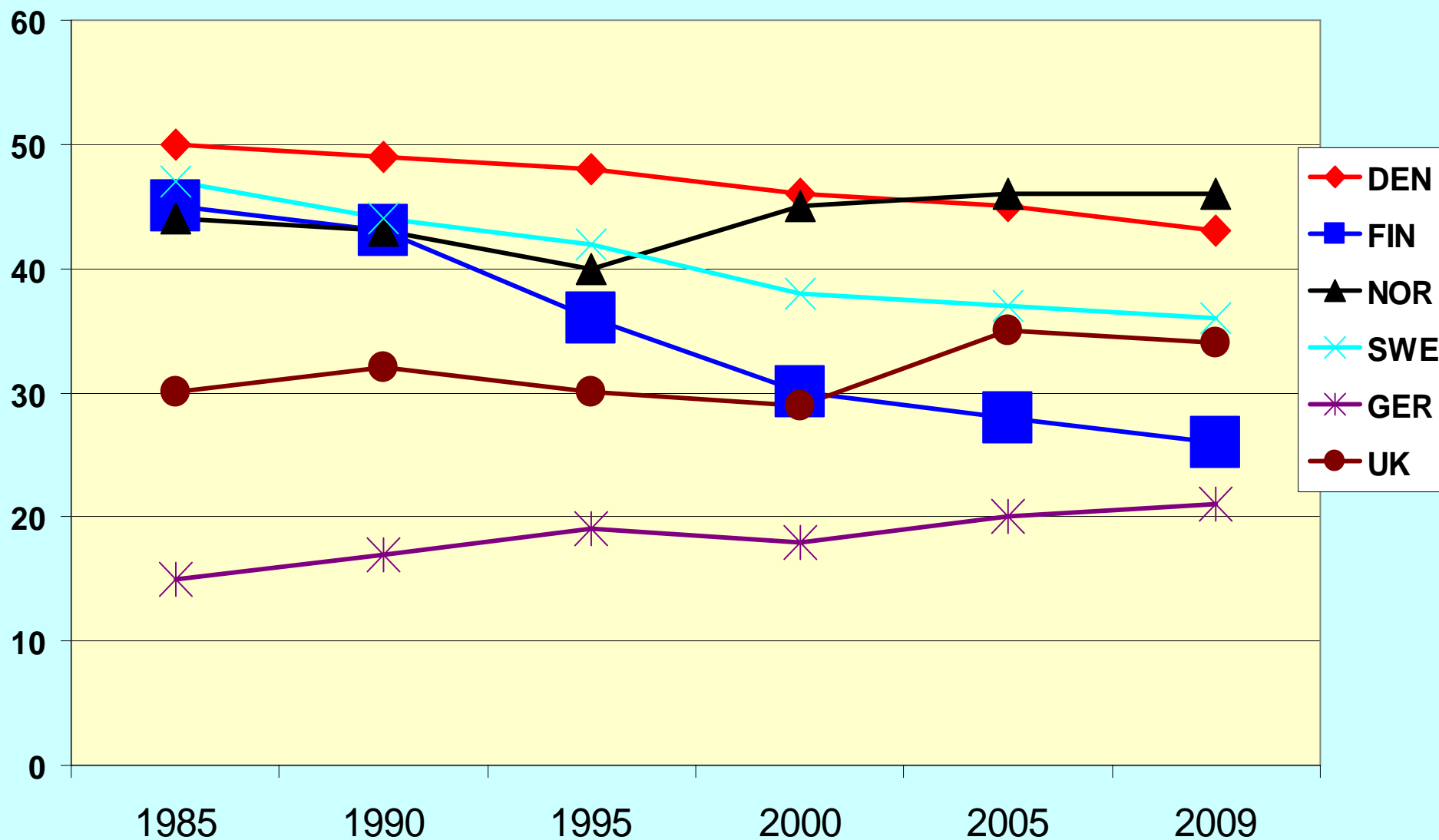
# Perusturvaetuudet ja ansiokehitys Suomessa 1990-2009 (Honkanen, Jutta-malli)

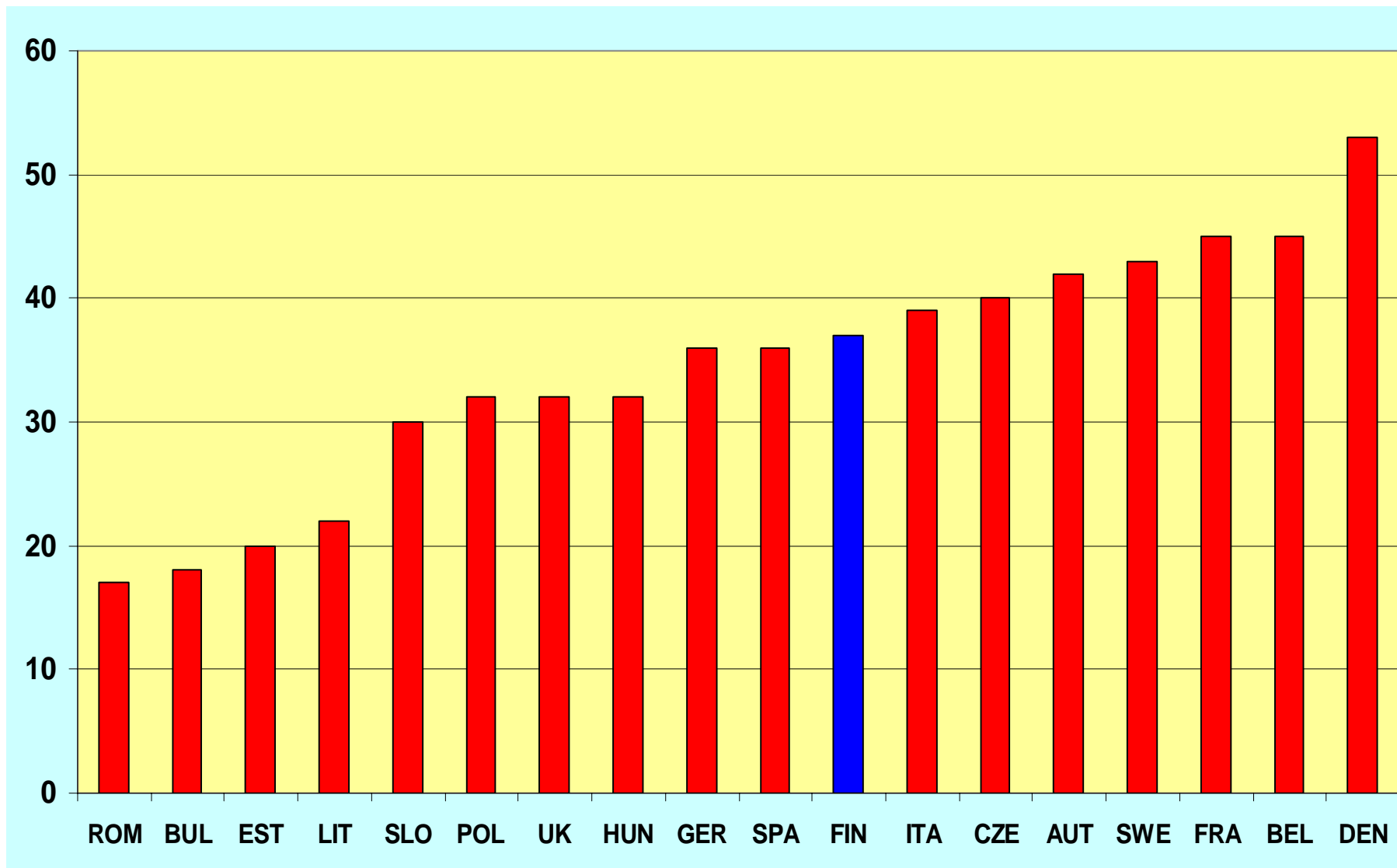


# MINIMIELÄKKEEN SUHDE KESKIPALKKAAN 1980-2009

Tutkimusosasto

(NETTO/NETTO, %) (Hansen, Kvist & Pedersen 2010)





# Onko hakenut toimeentulotukea Kelan päätösten viipymisen vuoksi (Kapanen 2008)

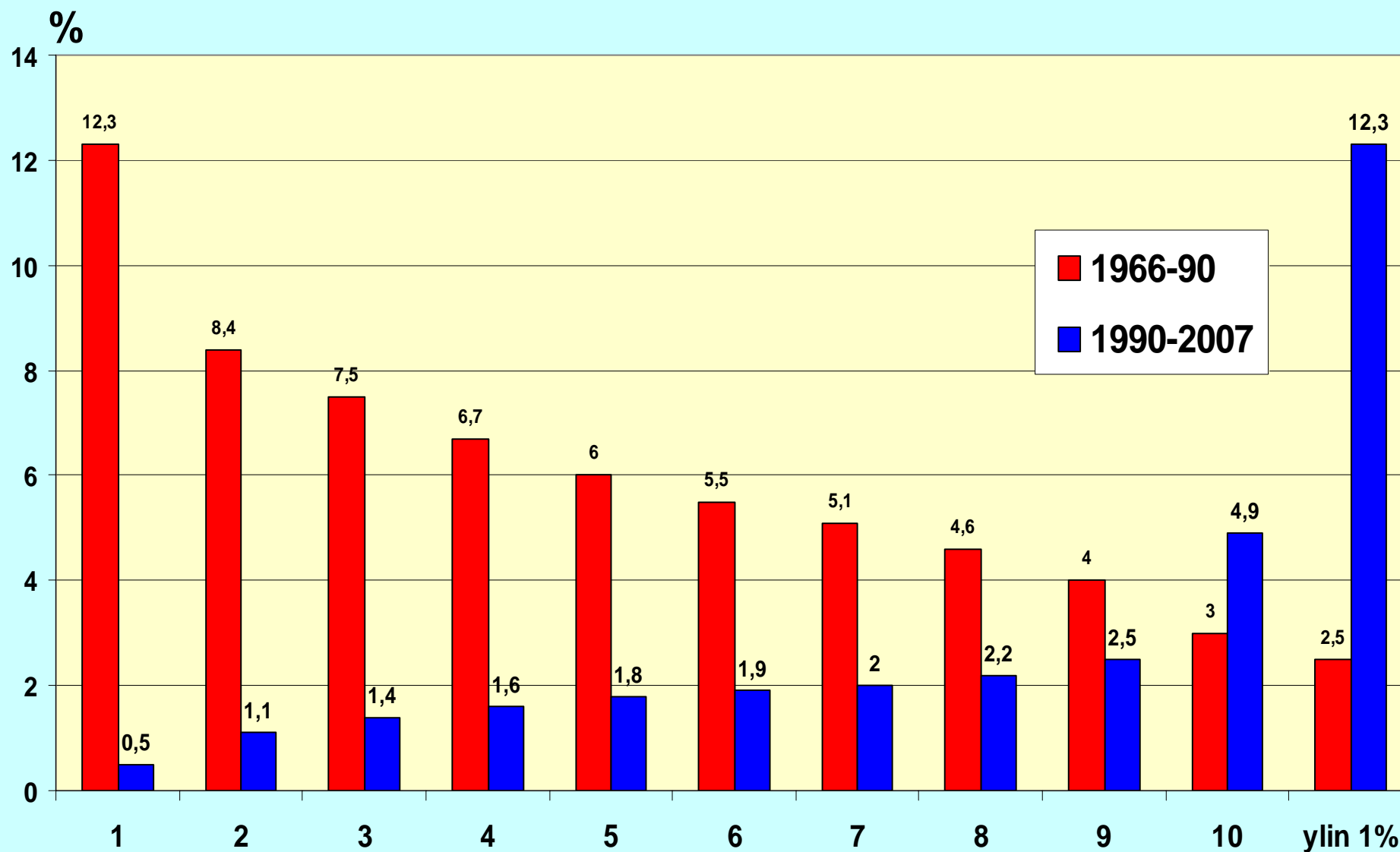
Kelan maksama etuus	Hakenut toimeentulotukea (%)	
	2005	2008
Asumistuki	35,1	51,7
Työttömyysetuus	38,5	48,2
Sairauspäiväraha	30,6	30,0
Sairaanhoido-/ lääkekorvaus	9,0	19,0
Vanhempainetuus	13,3	24,2
Hoitotuki/vammaisetuus	22,7	21,4
Kansaneläke	23,7	39,3

# TULOEROJEN KASVU

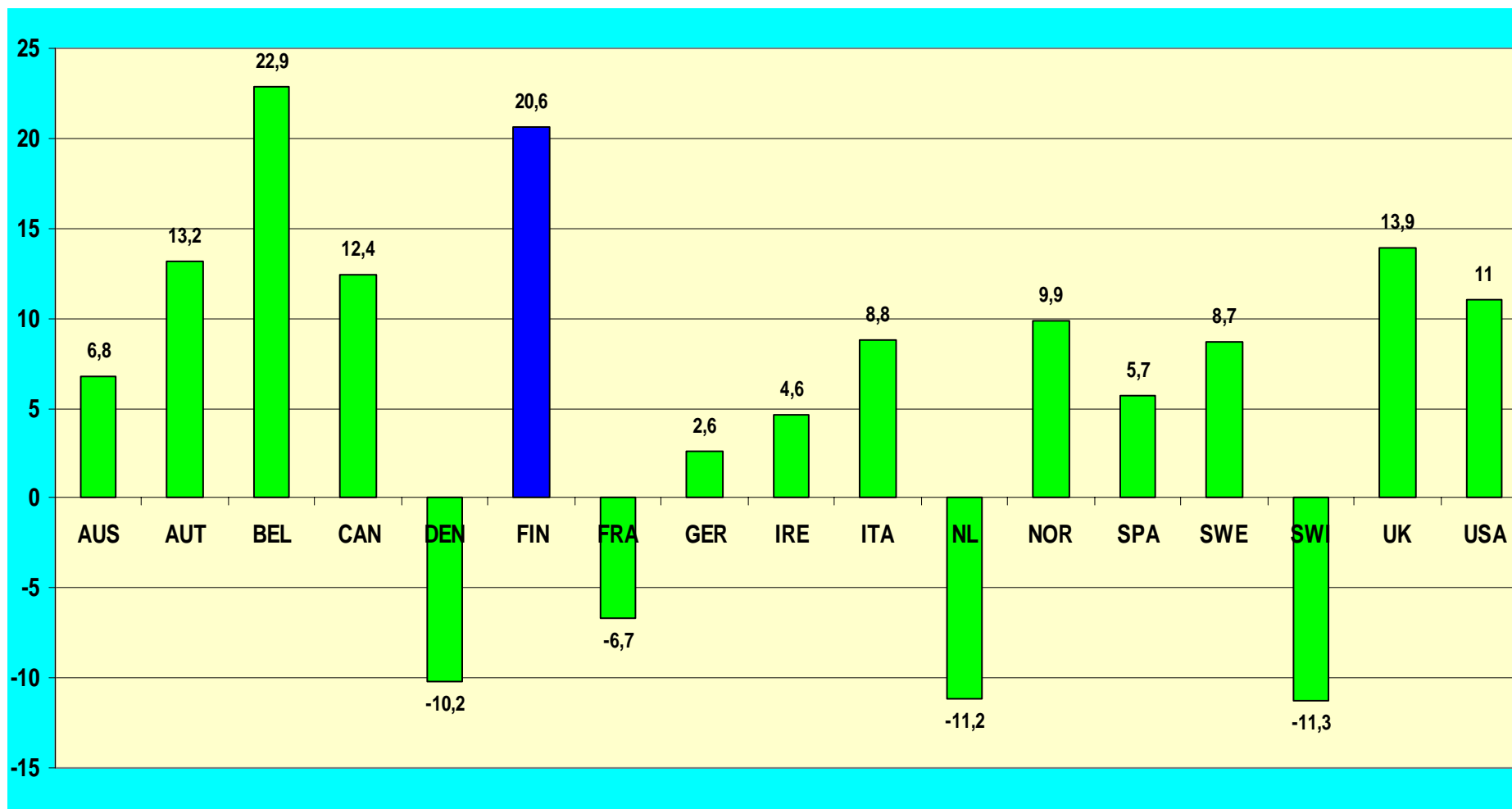
- Tuloerojen kasvua useimmissa OECD-maissa
- Suomessa nopeampaa kuin useimmissa muissa maissa
- Tuotannontekijätulojen voimakas eriarvoistuminen (optiotulot yms. Ylimmän 1% irtiotto)
- Verotuksen tulontasausvaikutuksen heikentyminen
- Tulonsiirtojen jälkeenjääneisyys



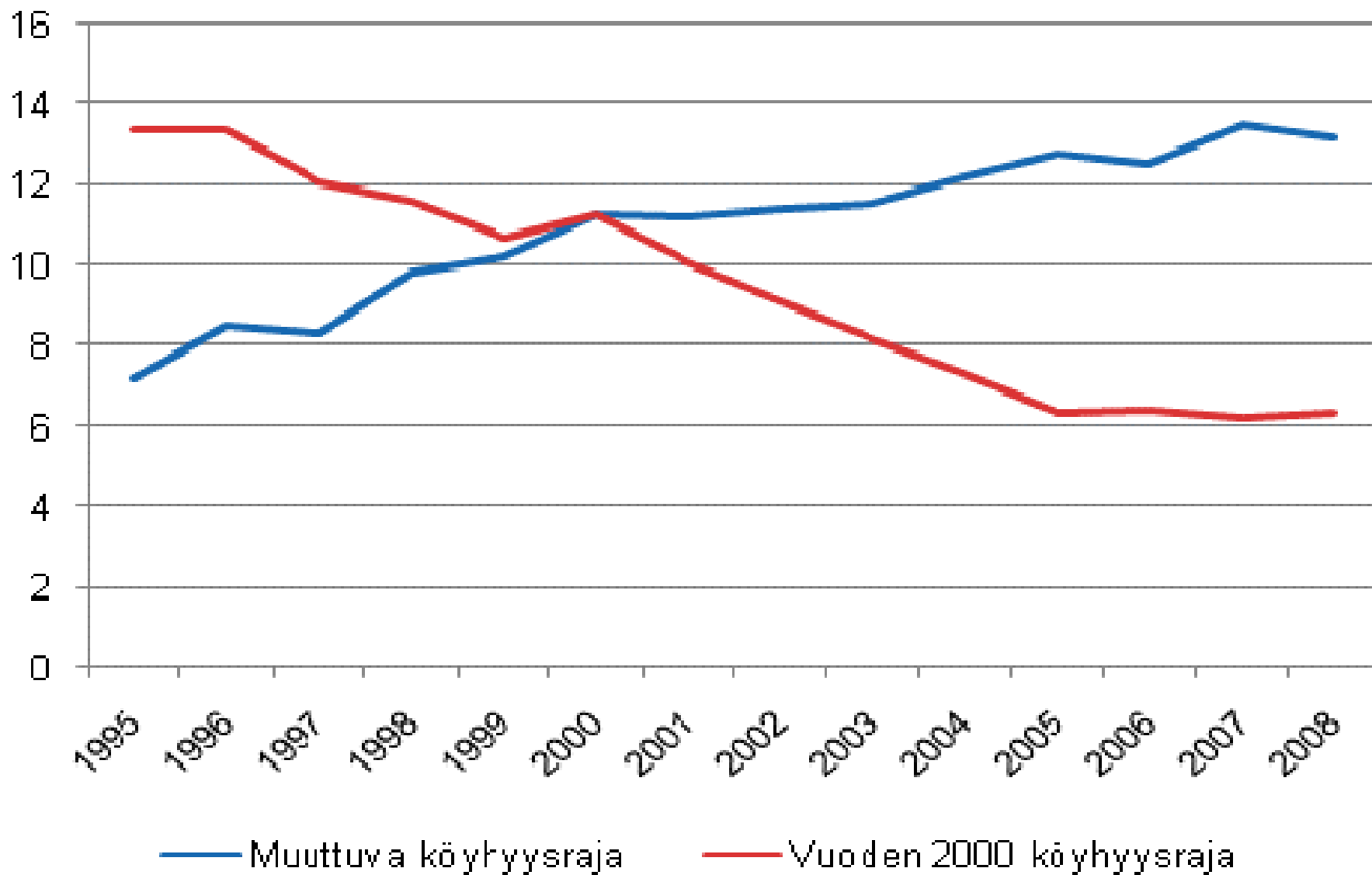
# Tulojen reaalikasvu (%) tulokymmenyksittäin (Pirtilä & Tuomala 2010)



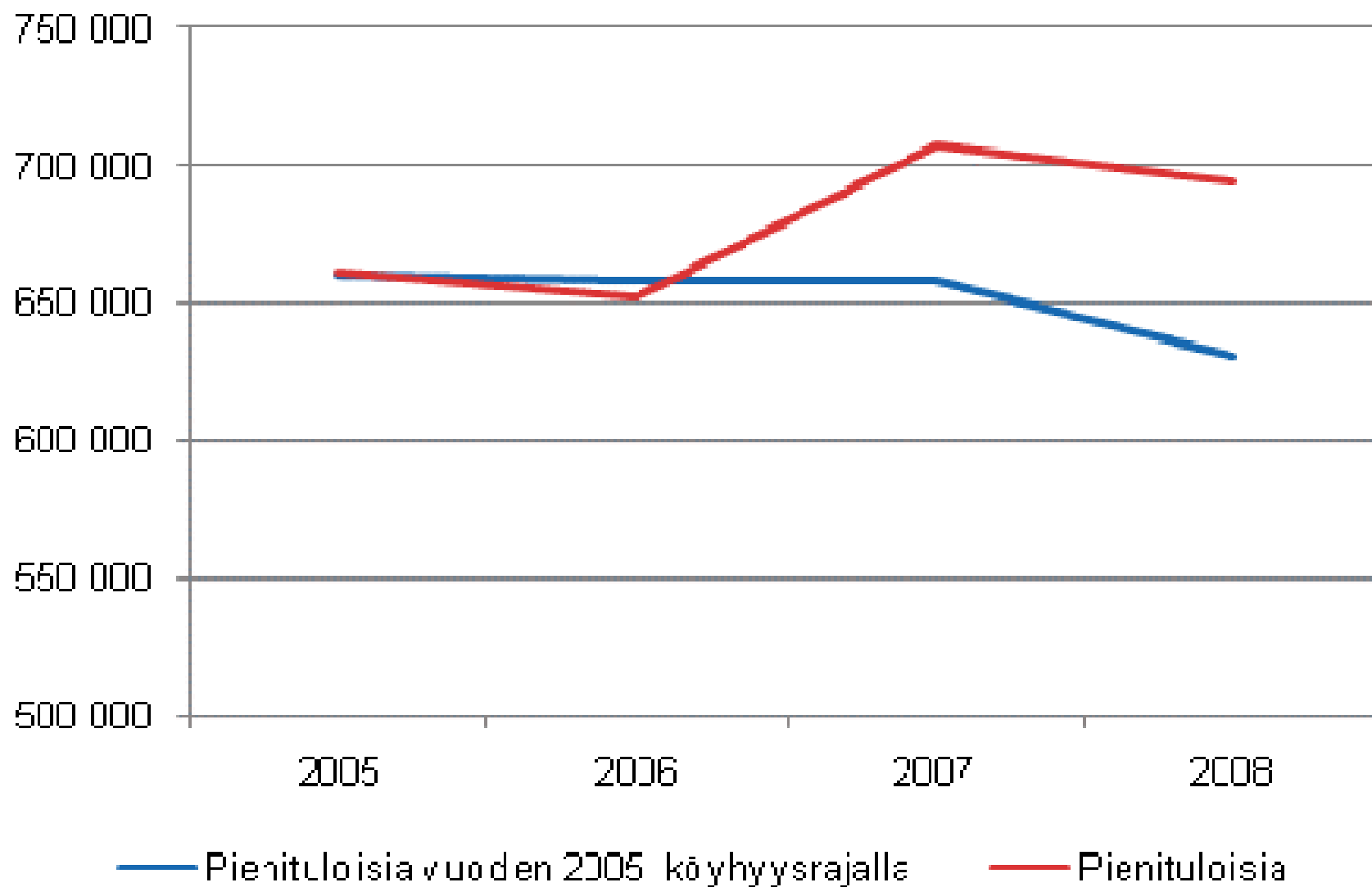
## Eriarvoisuuden kasvu (muutos ginikertoimessa, %) OECD-maissa 1985-2005 (OECD 2008)



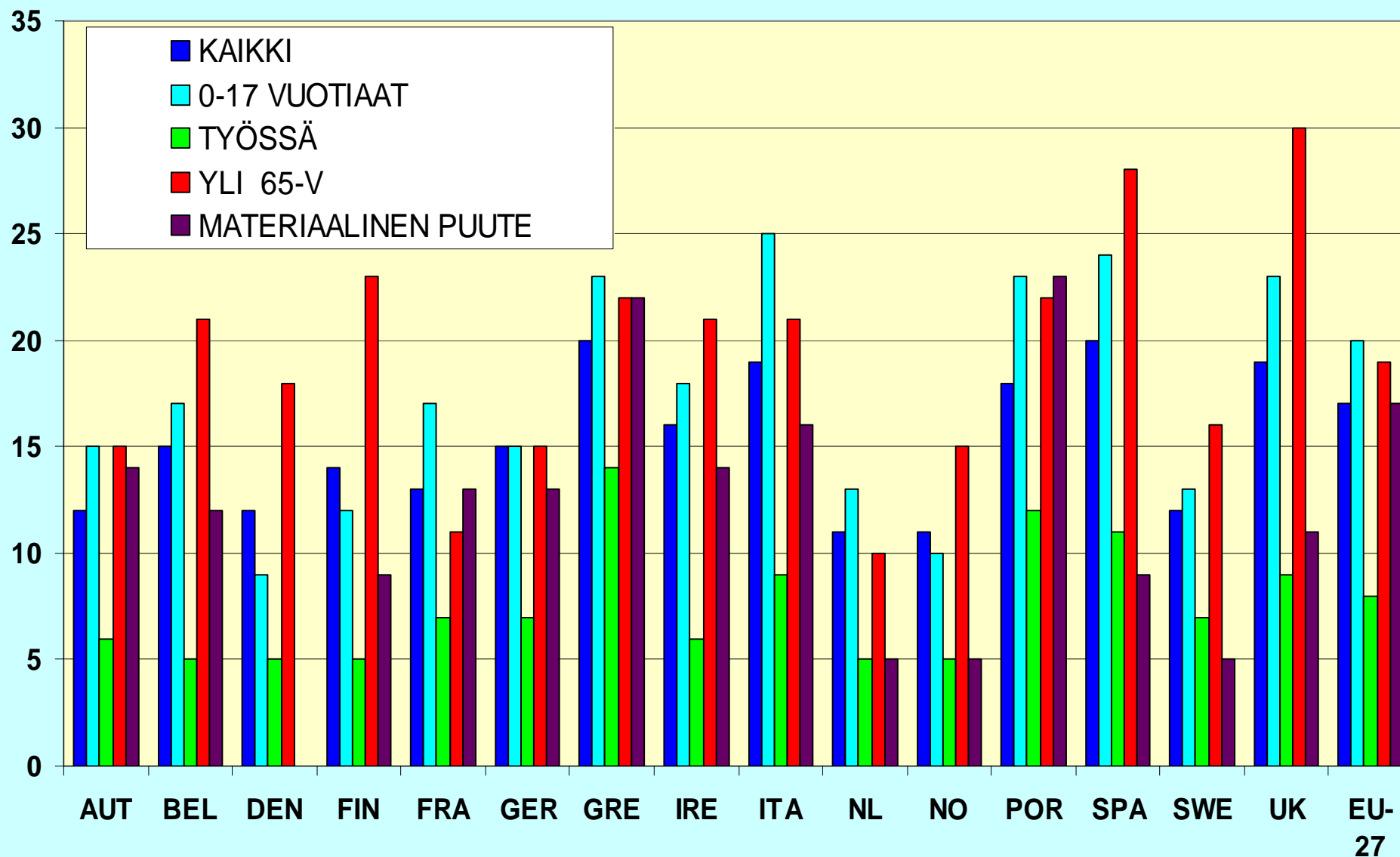
# Pienituloisuus kiinteällä (v 2000) köyhyysrajalla ja suhteellisella rajalla (Tulonjakotilasto 2008, Tilastokeskus)



# Pienituloisuus kiinteällä vuoden 2005 köyhyysrajalla ja suhteellisella 60%:n rajalla (Tulonjakotilasto 2008, Tilastokeskus)



# SUOMALAINEN KÖYHYYS EUROOPPALAISESSA VALOSSA 2008 (Eurostat 2010)



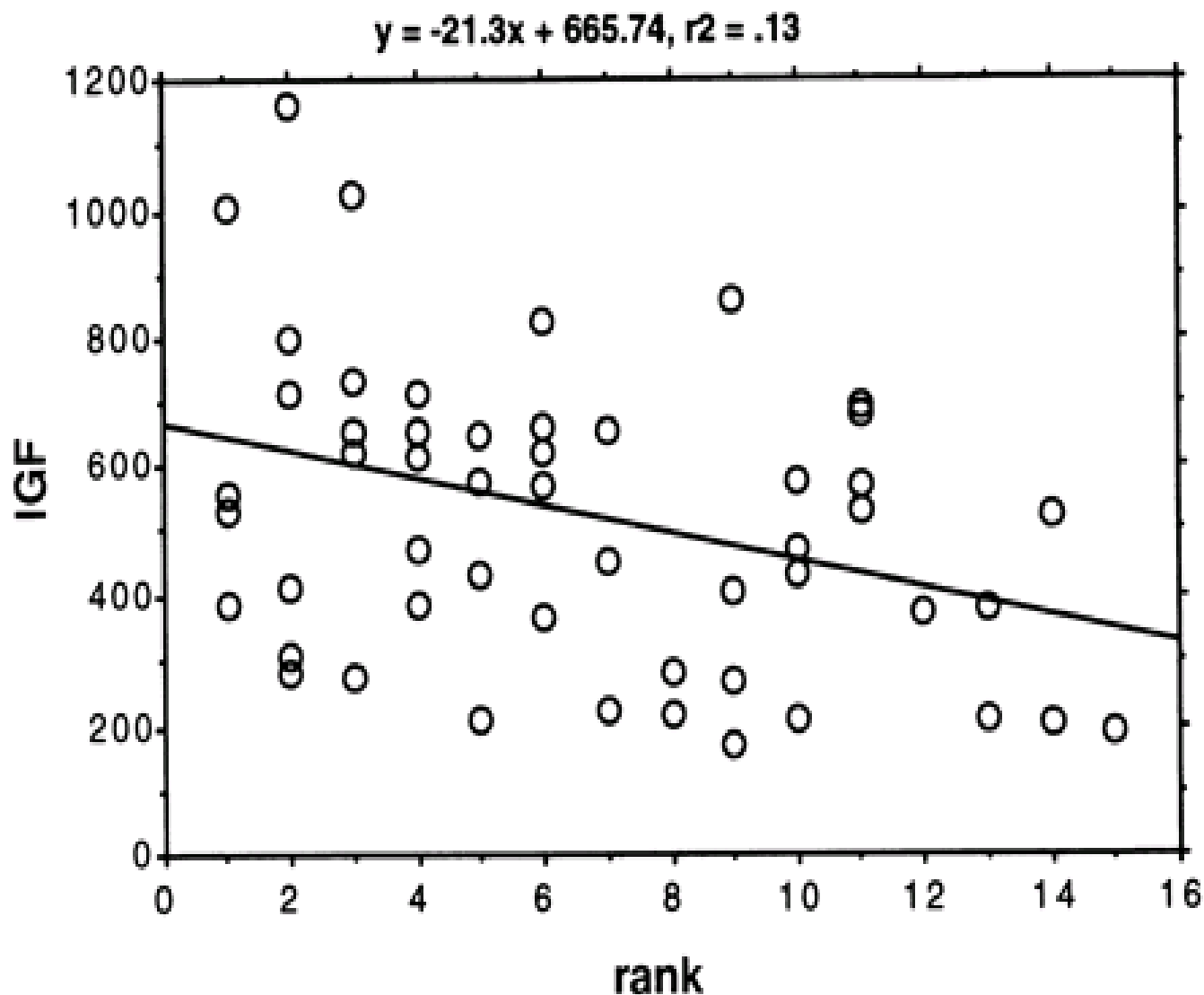
# Miksi tuloerojen kasvu olisi haitallista?

- Kaikkihan rikastuvat
- Eikä rikkaan rikastuminen ole köyhältä pois
- Suhteelliset erot vai absoluuttinen kasvu
  - Rawlsin eroperiaate
- Poliittinen jakolinja
  - Vasemmistossa suhteelliset erot
  - Oikeistossa absoluuttinen kasvu

# Kyse on siitä, mikä on siedettävä eriarvoisuuden taso

- "Relative deprivation in the space of income can yield absolute deprivation in capabilities." (Amartya Sen 1992)
- Suuret tuloerot, suuri köyhyys -> suuret terveyserot
- Suuret poikkileikkuköyhyys, suuri pitkäaikaisköyhyys
- Esim. imeväisyyskuolleisuus ja eriarvoisuus/köyhyys rikkaissa(kin) maissa vahvasti korreloituneita
- Yhteiskuntapolitiikalla vaikutusta
- Sosiaalinen asema määrittää terveyttä:
  - Michael Marmot (2004): Status Syndrome
    - Whitehall -tutkimus englantilaisista virkamiehistä
      - Social gradient in health
      - nokkimisjärjestys vaikuttaa

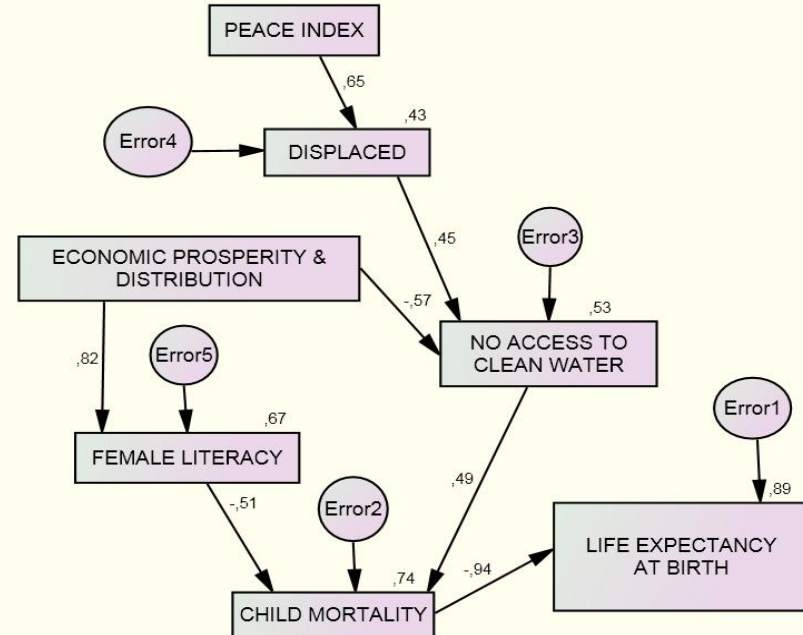
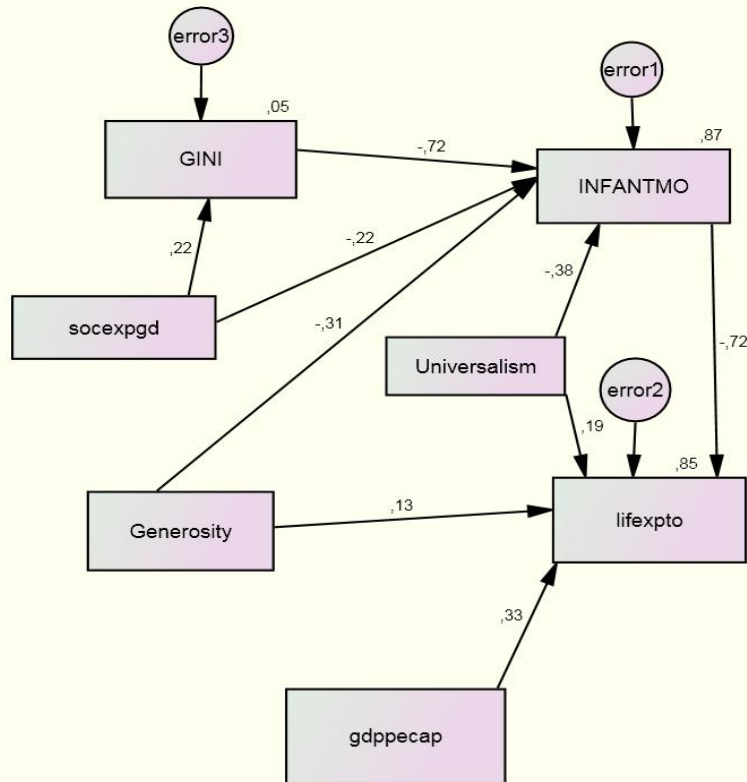
# Sosiaalisen aseman vaikutus terveyteen?



- Insulin like growth factor (IGF; veren sisältämä hyvä ainesosa) suurempi ylemmissä sosiaalisissa asemissa olevilla Sapolsky & Spencer (1997) Am J Physiol 273 (4): 346-351.
- Mitä parempi sosiaalinen asema, sitä parempi terveys
- Wilkinson & Pickett (2009): The spirit level.



**Eriarvoisuus ja muut elinajanodotteeseen vaikuttavat tekijät OECD-maissa (vasen kuvio) ja Afrikassa ja Länsi-Aasiassa (oikea kuvio) – rakenneyhtälökaavio (numerot standardisoituja Regressiokertoimia, Kangas 2008 ja 2010)**



# Matematiikan PISA-tulokset taustan mukaan eräissä maissa

	Suomi	Ruotsi	USA	OECD
Äiti ei koulutettu	527	440	411	452
Äiti koulutettu	556	519	484	524
<b>Erotus</b>	<b>-29</b>	<b>-79</b>	<b>-73</b>	<b>-72</b>
Isä ei koulutettu	539	444	413	459
Isä koulutettu	556	520	486	525
<b>Erotus</b>	<b>-17</b>	<b>-76</b>	<b>-73</b>	<b>-66</b>
Testi kotikielellä	550	509	480	504
Testi vieraalla kielellä	477	454	440	454
<b>Erotus</b>	<b>-73</b>	<b>-55</b>	<b>-40</b>	<b>-50</b>

# välitilinpäätös

- Suhteellisilla eroilla on väliä
  - Sama trendi englantilaisilla virkamiehillä (Marmot) että Serengetin paviaaneilla (Sapolsky & Spencer)
- Myös absoluuttinen mittaus on suhteellista
  - Miksi valitaan juuri se absoluuttinen raja, joka valitaan
  - Hengissä pysymiseenkin tarvitaan eri edellytykset eri aikoina ja eri paikoissa
- Suhteelliset erot voivat saada aikaan absoluuttisia eroja (Sen)
  - Terveys, elinajanodote yms.
  - Mahdollisuudet
- Mitä voidaan tehdä ja onko tekijöitä?

# Paljonko tarvitaan köyhyyden poistamiseen?

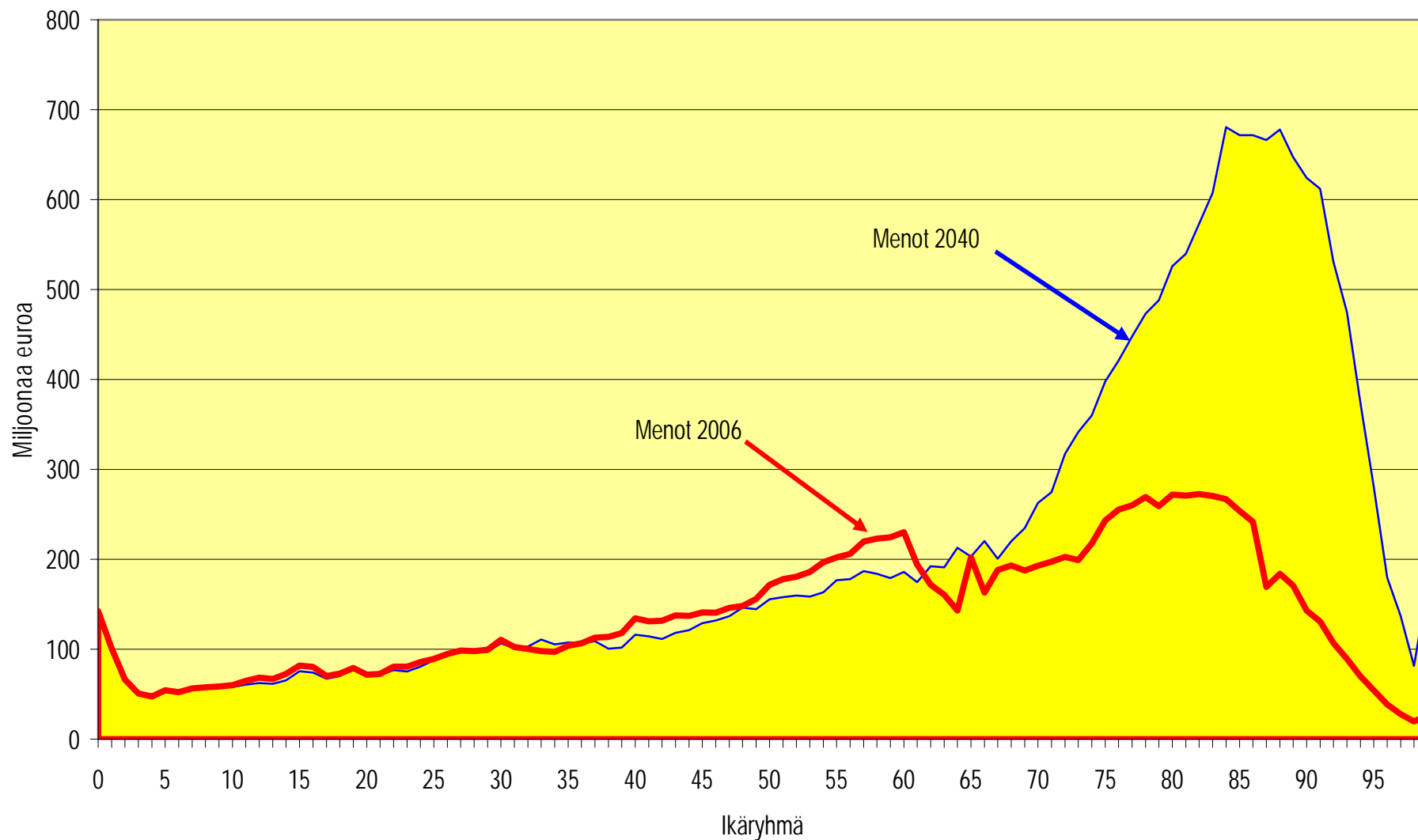
- **Sosiaalimenot n. 50 miljardia ja BKT n 190 miljardia**
- **Sosiaalimenot n 26% BKT:sta**
  - **40%:n köyhyysvaje 202 milj.€**
  - **50%:n köyhyysvaje 576 milj. €**
  - **60%:n köyhyysvaje 1 437 milj. €**
- **60%:n köyhyysvajeen poistaminen nostaisi sosiaalimenoja n. 1%-yksikön verran.**
- **Suhteellinen köyhyys on liikkuva maali**
  - **Köyhyydettömään tilaan ei päästä**
- **Lama pienentää köyhyyttä**
- **Raha yksin ei riitä**

# Miksi sitten ei muutosta? Miksi köyhyys kasvaa?

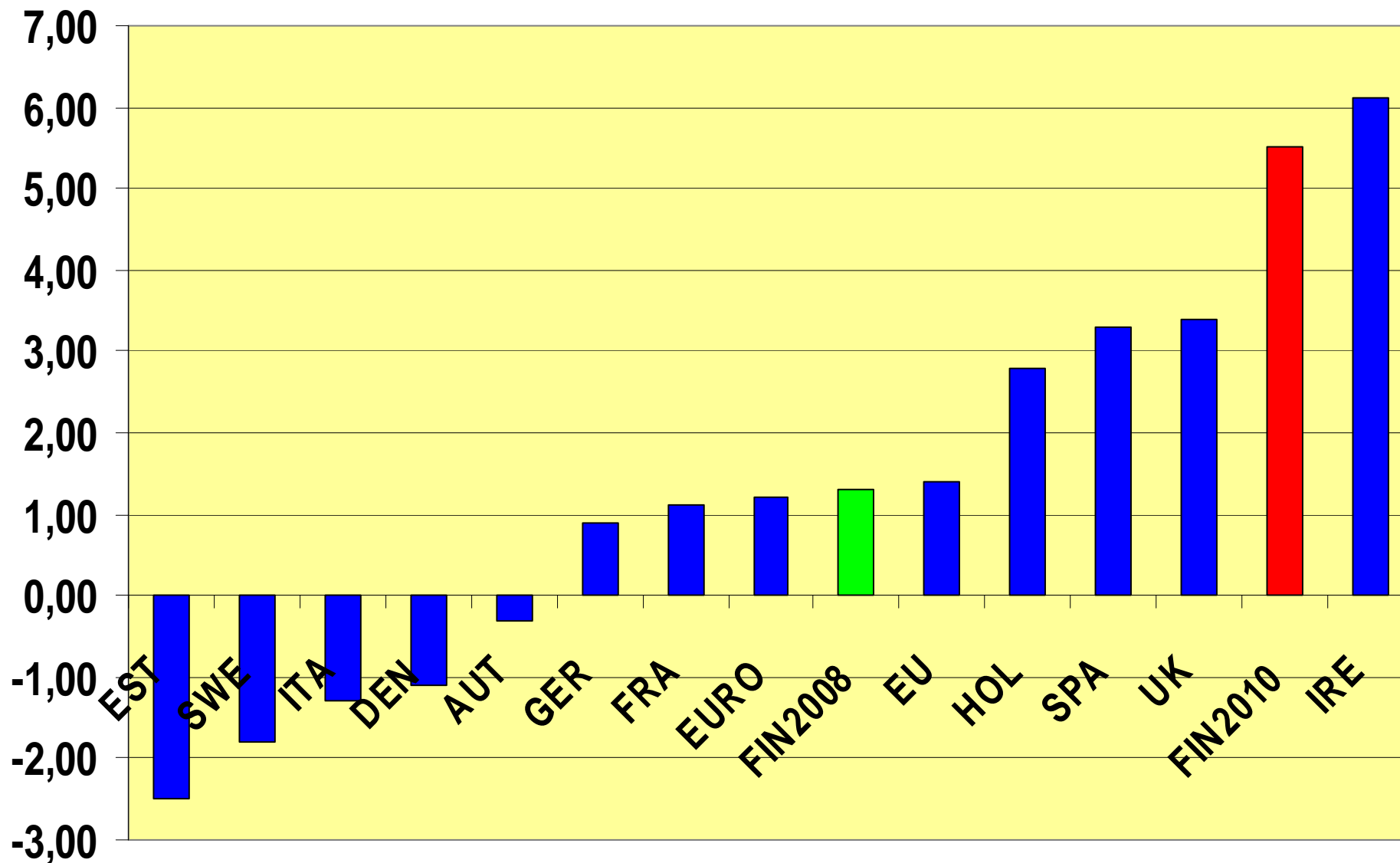
- Rakenteelliset tekijät
  - Kotitalousrakenteen muutos, joka Useimmille maille yhteinen piirre
    - Kahden tulonsaajan yleistyminen -> keskitulo nousee -> yksi tulonsaaja / kotitalous ei riittävä -> SUHTEELLINEN köyhyys kasvaa
    - N. 30% yksinasuvista köyhiä, 25% yksinhuoltajista
    - Köyhistä n. 40% yksinasuvia, 10% yksinhuoltajia
    - Onko yksin asuminen vakuutettava riski?
  - Työmarkkinoitten muutokset
    - Halpa-/osa-aikatyön yleistyminen -> working-poor
    - 25%-30% työkäisistä Euroopan köyhistä on töissä
    - Työmarkkinoitten rakennemuutokset -> Työttömyys -> köyhyys ja sosiaalinen syrjäytyminen
    - Insider-outsider -jako
- Poliittiset tekijät
  - Köyhyyspolitiikan paluu
  - Siirtyminen kohdennettuun sosiaalipolitiikkaan
  - Sosiaalipolitiikan dualisaatio (yleis-eurooppalainen ilmiö) liittyy insider-outsider jakoon
  - Synkillä tulevaisuusvisioilla hallitseminen
    - Varautuminen tulevaan

# Ennustettu menolisäys -> 2040

Terveyden- ja vanhustenhuollon kokonaismenot ikäryhmittäin 2006 ja 2040

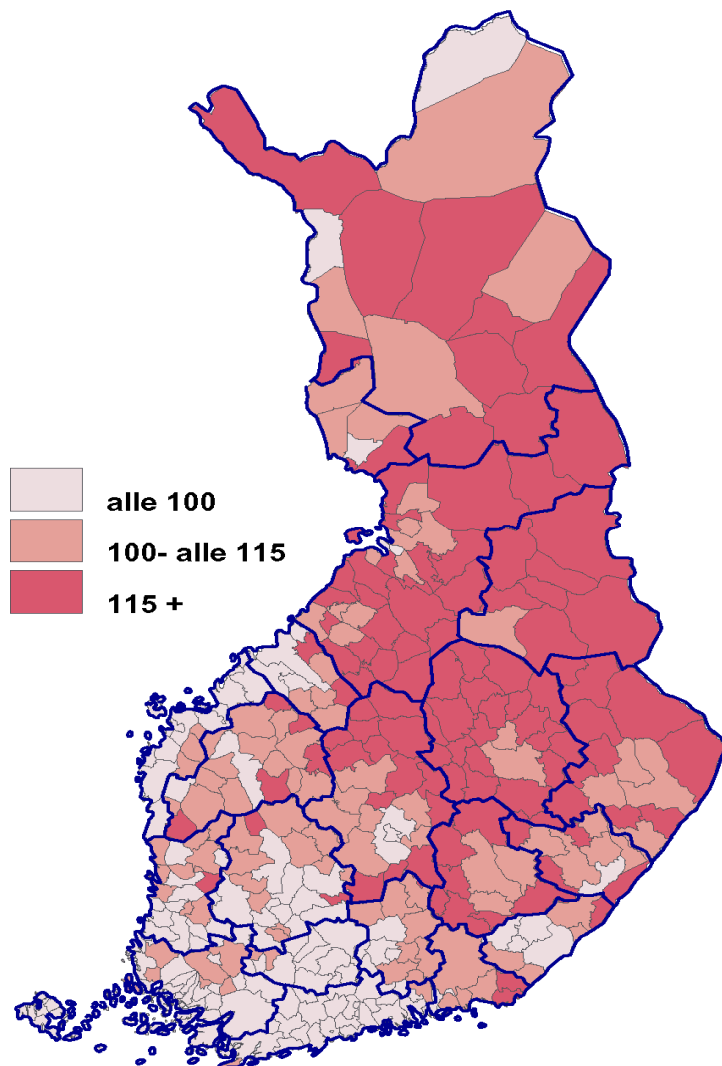


# KESTÄVYYSSVAJE VUOTEEN 2050

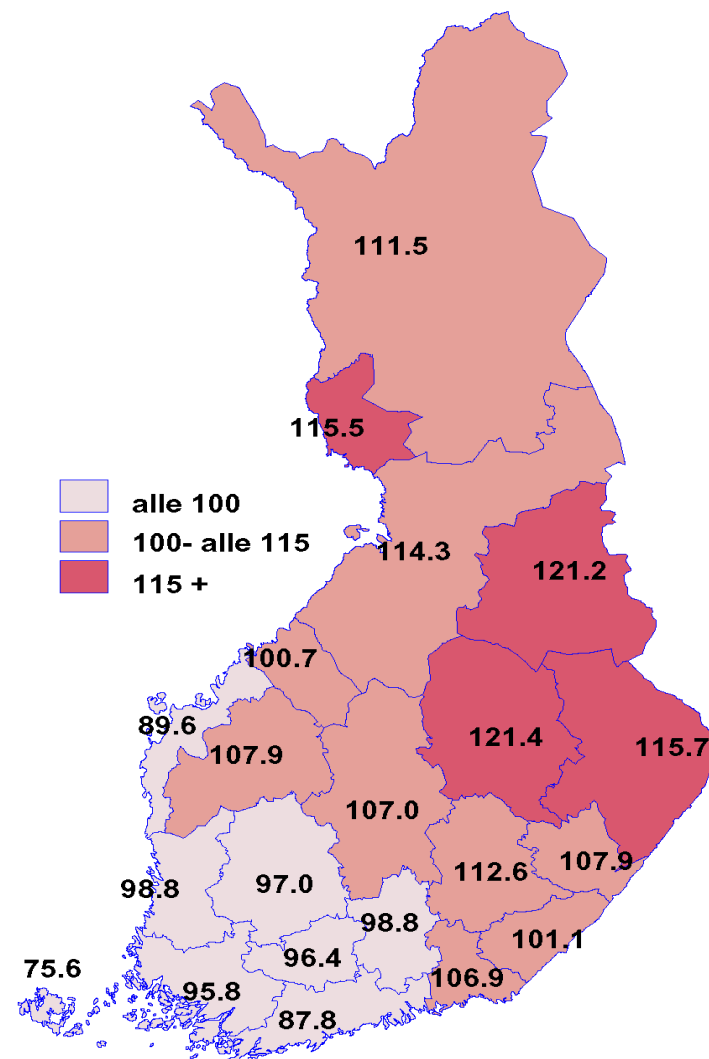


# Ikävakioitu sairastavuus 2009 kunnit-tain ja sh-piireittäin (Suomi = 100)

vakioitu



vakioitu





- **Eläkepolitiikka**
  - Eläkekysymykseen tulee enemmän politiikkaa
  - Työnantaja- - työntekijäleirin muuttunut valtabalanssi
- **Terveydenhuolto**
- **Vanhustenhuolto**
  - Ikäsidonnaisten menojen menolisäys vuoteen 2035 suomessa yli 6% BKT:sta, EU-15 noin

# Mikä lääkkeeksi?

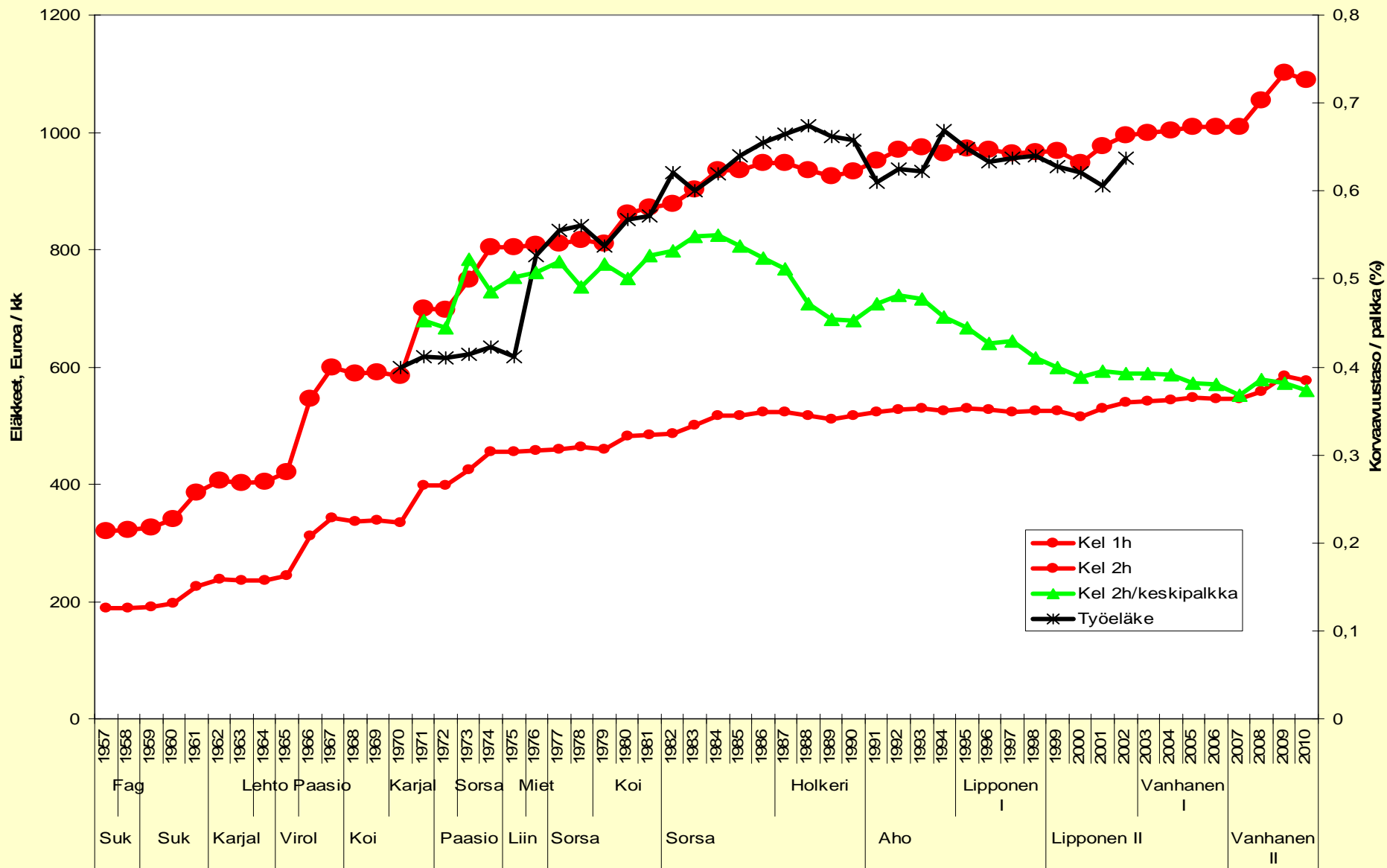
- **Työllisyysasteen parantaminen**
  - Työllisyysaste 65% + 0.6 % -yks
  - Pohjoismainen työllisyysaste - 0.6 % -yks
- **Elinajan odotteen kasvu**
  - Lisäelinvuodet työkykyisiä - 0.8 % -yks
- **Eläkkeitten indeksointi**
  - Ansiotasoindeksi + 0.8 % -yks
  - Elinkustannusindeksi - 0.7 % -yks
- **Julkisten palveluitten tuottavuuskasvu 0.5%** - 1.5 % -yks
- **Työn tuottavuuden kasvu 2.5% vuodessa** - 1.0 % yks
- **Parhaassa skenaariossa vaje pienisi** - 4.6 % yks
- **Brutto- vai nettovelka?**
- **Kehysbudjetointi?**
- **Veronkorotukset?**

# Onko vasemmistosta pelastajaksi?

- Useissa kansainvälisissä tutkimuksissa on todettu, että sosiaaliturva viety pisimmälle maissa, joissa vasemmistolla vahva asema
- Onko Suomessa vasemmisto ollut perusturvan kehittämisen ainut tai vahvin moottori?
- Vai onko politiikalla ollut väliä?

- **12 elokuuta 2010 Expressen summeerasi Reinfeldtin porvarillisen koalitionhallituksen aikaisia muutoksia ruotsalaisessa yhteiskunnassa**
- **63 410 ruotsalaista enemmän syö mahahaavalääkkeitä**
- **41 000 enemmän saa verenpainelääkkeitä**
- **35 000 enemmän syö antidepressiivejä**
- **12 362 enemmän saa erektiolääkkeitä**
- **Avioerot lisääntyivät 9 prosentilla**
- **Mutta myös solmitaan 5 prosenttia enemmän avioliittoja**
- **Rikokset lisääntyivät 13 prosentilla, petokset jopa 89 prosentilla**
- **Pakastetun kalan ostaminen lisääntyi**
- **Leivinjauhetta myytiin entistä enemmän**
- **Piparkakkutaikinaa ostettiin merkittävästi enemmän**
- **Kaunokirjallisuuden lainaaminen kirjastoista laski**
- **Lasten kirjoja lainataan enemmän**
- **Alkoholin kulutus väheni**
- **Itsemurhat vähenivät**

# ELÄKETURVA JA HALLITUKSET 1957-2010



# Pääministerin puoluekanta ja täyden kansaneläkkeen reaaliset vuosimuutokset (%)

Pääministerin puolue	Kansaneläkkeen reaalin vuosimuutos (%) 1957-2010		Kansaneläkkeen reaalin vuosimuutos (%) 1985-2010	
	Muutos	Vuodella viivästetty muutos	Muutos	Vuodella viivästetty muutos
Kokoomus	0.1	-0.4	0.1	-0.4
Keskusta	4.0	2.8	2.2	2.1
SDP	1.6	2.7	0.4	0.8
Muu	3.8	0.8	--	--
Kaikki	2.5	2.5	1.1	1.2
				30
				25.10.2010
Vaalivuosi	3.6	2.3	.5	2.6
Muut vuodet	2.1	2.9	1.3	.8

# Miksi näin?

- Varautuminen tulevaan
- Suomessa aina "suu säkkiä myöten politiikka"
- Poliitikka ilman politiikkaa
- Poliitikot itsekin julistavat "ainoan vaihtoehdon" politiikkaa
- Palme: Politik är att vilja, Suomessa politiikka hallinnointia
- Johtavien virkamiesten vahva rooli (Ruotsi vs. Suomi)
  - Erot johtuvat mm. blokkipolitiikasta (Ruotsi) ja koalitionhallituksista (Suomi)
- Onko vasemmistosta pelastajaksi: ei, vasemmiston löydettävä oma hukassa oleva missionsa
- Kaikissa puolueissa on oma sosiaalifalanginsa / perusturvafraktionsa, mutta nämä "jakopoliitikot" ovat alisteisia em. syistä "vastuupolitiikalle"