

Einsteinin ongelma

Avainsanat: logiikka, päättely

Luokkataso: 3.-5. luokka, 6.-9. luokka, lukio

Välineet: kuvat (liitteenä)

Kuvaus: Tehtävässä yritetään vihjeiden avulla päätellä, kuka henkilöistä omistaa kalan.

Tehtävä

Kadun varrella on viisi eriväristä taloa: sininen, vihreä, punainen, valkoinen ja keltainen. Jokaisessa talossa asuu eri kansallisuutta edustava henkilö: isobritannialainen, tanskalainen, saksalainen, norjalainen ja ruotsalainen. Nämä viisi henkilöä juovat kukin eri juomaa ja syövät eri hedelmää. Lisäksi kullakin on eri lemmikkieläin. Kuka omistaa kalan?

Vihjeet:

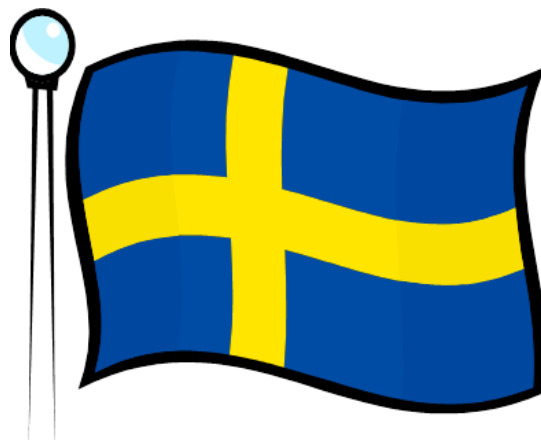
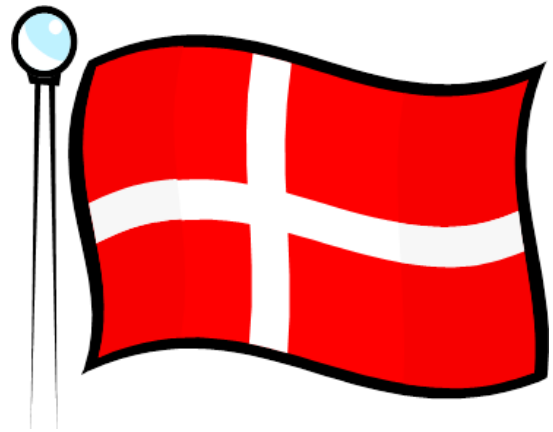
1. Britti asuu punaisessa talossa.
2. Ruotsalaisen lemmikki on koira.
3. Tanskalainen juo teetä.
4. Vihreä talo on valkoisen talon vieressä, vasemmalla puolella.
5. Vihreän talon omistaja juo kahvia.
6. Henkilö, joka syö vesimelonia kasvattaa lintuja.
7. Keltaisen talon omistaja syö viinirypäleitä.
8. Keskellä olevan talon omistaja juo maitoa.
9. Norjalainen asuu ensimmäisessä talossa.
10. Henkilö, joka syö appelsiineja, asuu sen henkilön vieressä, joka kasvattaa kissoja.
11. Henkilö, joka pitää hevosia, asuu sen henkilön vieressä, joka syö viinirypäleitä.
12. Henkilö, joka syö omenoita, juo tuoremehua.
13. Saksalainen syö banaaneja.
14. Norjalainen asuu sinisen talon naapurissa.
15. Henkilöllä joka syö appelsiineja, on naapuri, joka juo vettä.

Liitteet:

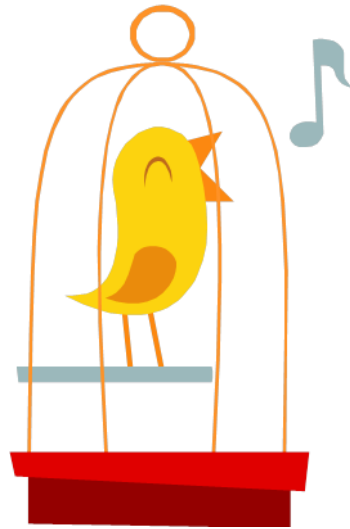
- kuvat
- vastaus















Einsteinin ongelman vastaus. Kuva: Summamutikka-keskus

