

Tuleva väestökehitys ja ikärakenteen muutos koko maassa ja alueittain tuoreimman väestöennusteen näkökulmasta

43. Väestötieteen jatko- ja täydennyskoulutus-seminaari,
Lammin biologinen asema 31.10. – 1.11.2019

Esityksessäni

– Ennusteen lähtökohdat

- Väestönmuutostekijät ja viime aikainen kehitys

– Väestöennuste 2019

- Oletukset
- Väestönkehitys



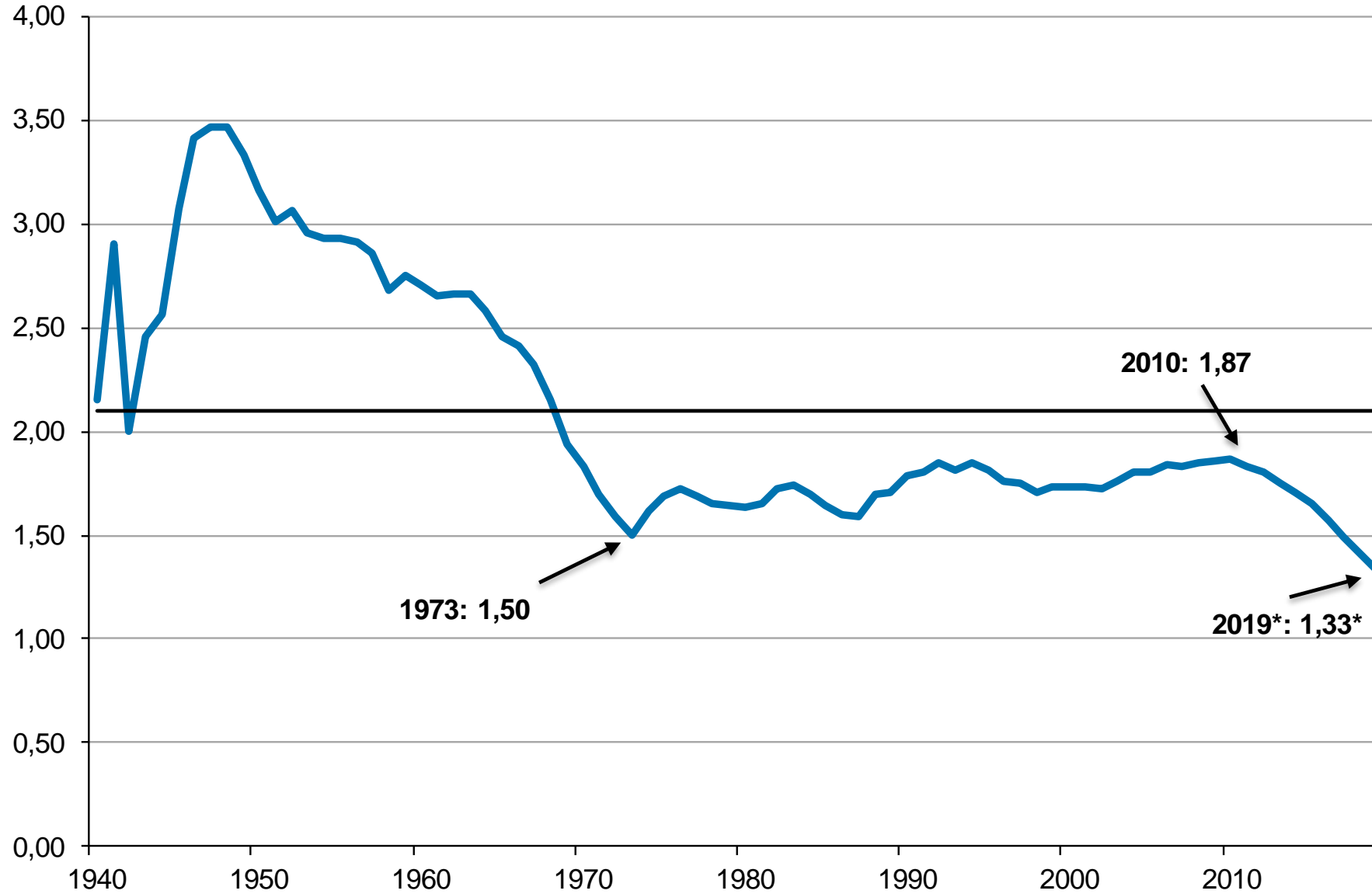
Tilastokeskuksen väestöennusteen luonne ja tulkinta

- Väestöennusteen ei tule tulkita osoittavan vääjäämätöntä kehitystä, koska väestöennustetta **ei ole tarkoitettu toteutuvaksi**
- Väestöennusteisiin liittyy paljon epävarmuutta
 - **pitkällä aikavälillä:** muuttoliike, sodat / konfliktit, epidemiat, muutokset ihmisten toiminnassa
 - **lyhyellä aikavälillä:** (muuttoliike), taloustilanne, työllisyys, poliittiset päätökset

Syntyvyys laskee yhdeksättä vuotta peräkkäin



Kokonaishedelmällisyysluku 1940–2019*



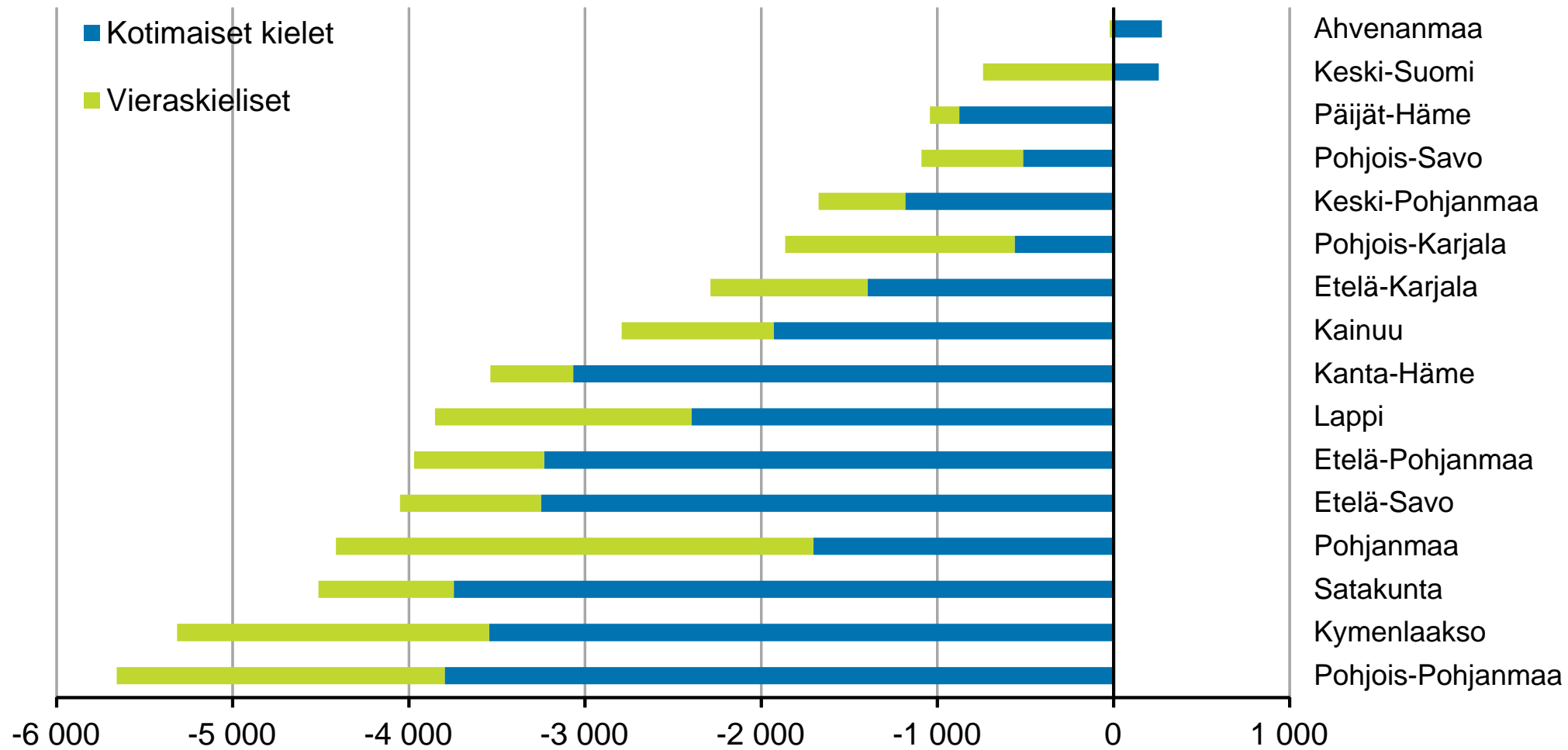
Syntyvyys

- Laskenut kaikissa koulutusryhmissä, naiset ja miehet
- Laskenut kaikissa ikäryhmissä
- Laskenut äidinkielen mukaan kotimaisia kieliä puhuvien ja vieraskielisten osalta
- 2019 lasku jatkunut

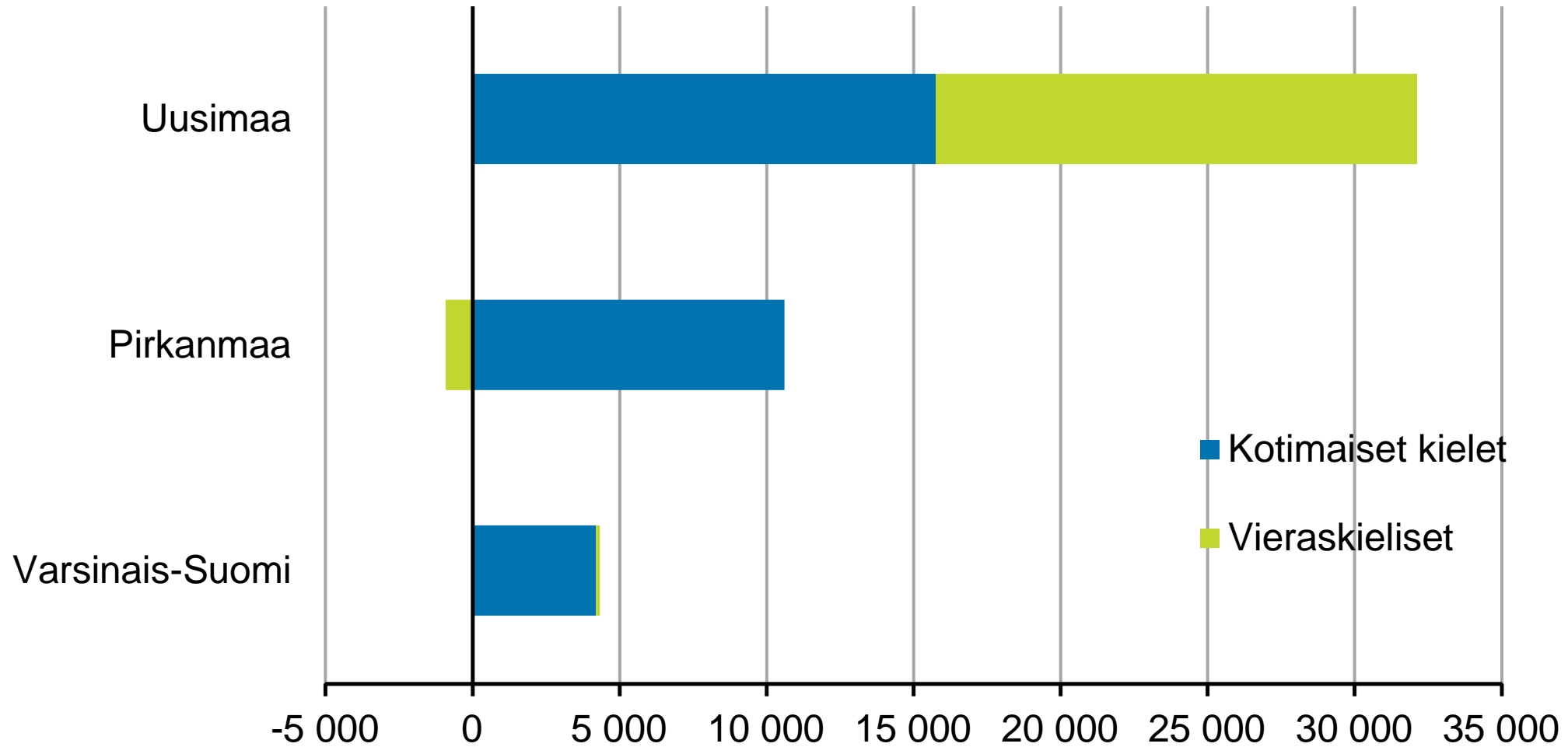
Vieraskieliset suuntaavat Uudellemaalle



Maakuntien välinen nettomuutto äidinkielen mukaan 2014–2018



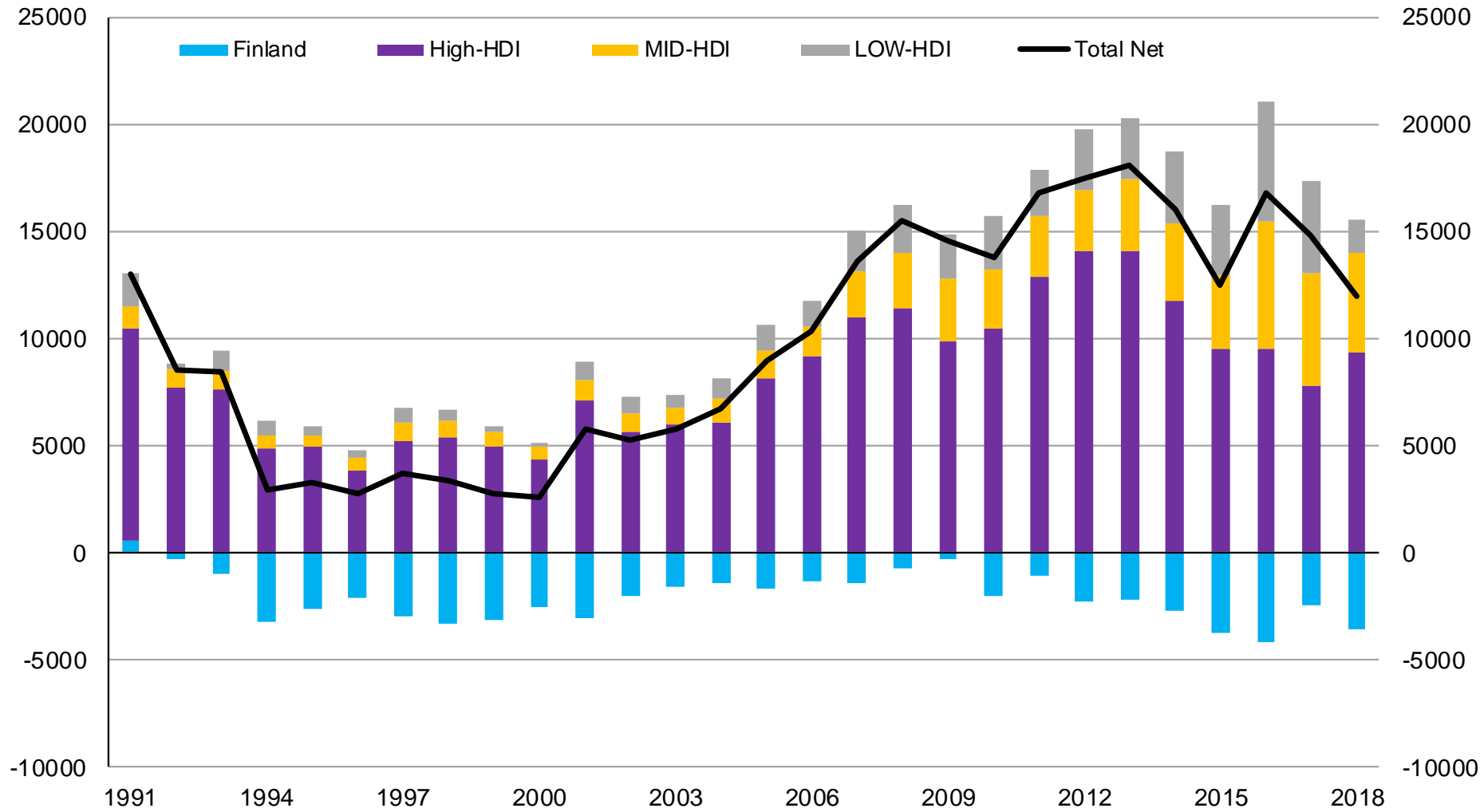
Maakuntien välinen nettomuutto äidinkielen mukaan 2014–2018



Nettomaahanmuutossa kasvun aika toistaiseksi ohi?



Nettomaahanmuutto 1991–2018 muuttajan syntymävaltion HDI:n mukaan



Väestönmuutostekijät maakunnittain 2000–2018

Kuinka monena vuotena ollut negatiivinen (max 19)

| | Syntyneiden enemmyys | KVMU netto | Kokonais- netto | Väkiluvun muutos |
|--------------------|-------------------------|---------------|--------------------|---------------------|
| Uusimaa | 0 | 0 | 0 | 0 |
| Pirkanmaa | 2 | 0 | 0 | 0 |
| Varsinais-Suomi | 4 | 0 | 0 | 0 |
| Ahvenanmaa - Åland | 4 | 0 | 0 | 0 |
| Keski-Suomi | 4 | 8 | 1 | 2 |
| Pohjois-Pohjanmaa | 0 | 16 | 8 | 0 |
| Päijät-Häme | 14 | 9 | 1 | 5 |
| Kanta-Häme | 14 | 7 | 4 | 5 |
| Pohjanmaa | 2 | 19 | 8 | 6 |
| Keski-Pohjanmaa | 0 | 19 | 18 | 8 |
| Etelä-Pohjanmaa | 12 | 19 | 15 | 14 |
| Etelä-Karjala | 19 | 19 | 6 | 19 |
| Pohjois-Savo | 19 | 17 | 13 | 16 |
| Kymenlaakso | 19 | 19 | 10 | 19 |
| Pohjois-Karjala | 19 | 19 | 11 | 18 |
| Lappi | 12 | 19 | 18 | 19 |
| Satakunta | 19 | 19 | 14 | 19 |
| Etelä-Savo | 19 | 19 | 19 | 19 |
| Kainuu | 19 | 19 | 19 | 19 |

Väestöennuste 2019



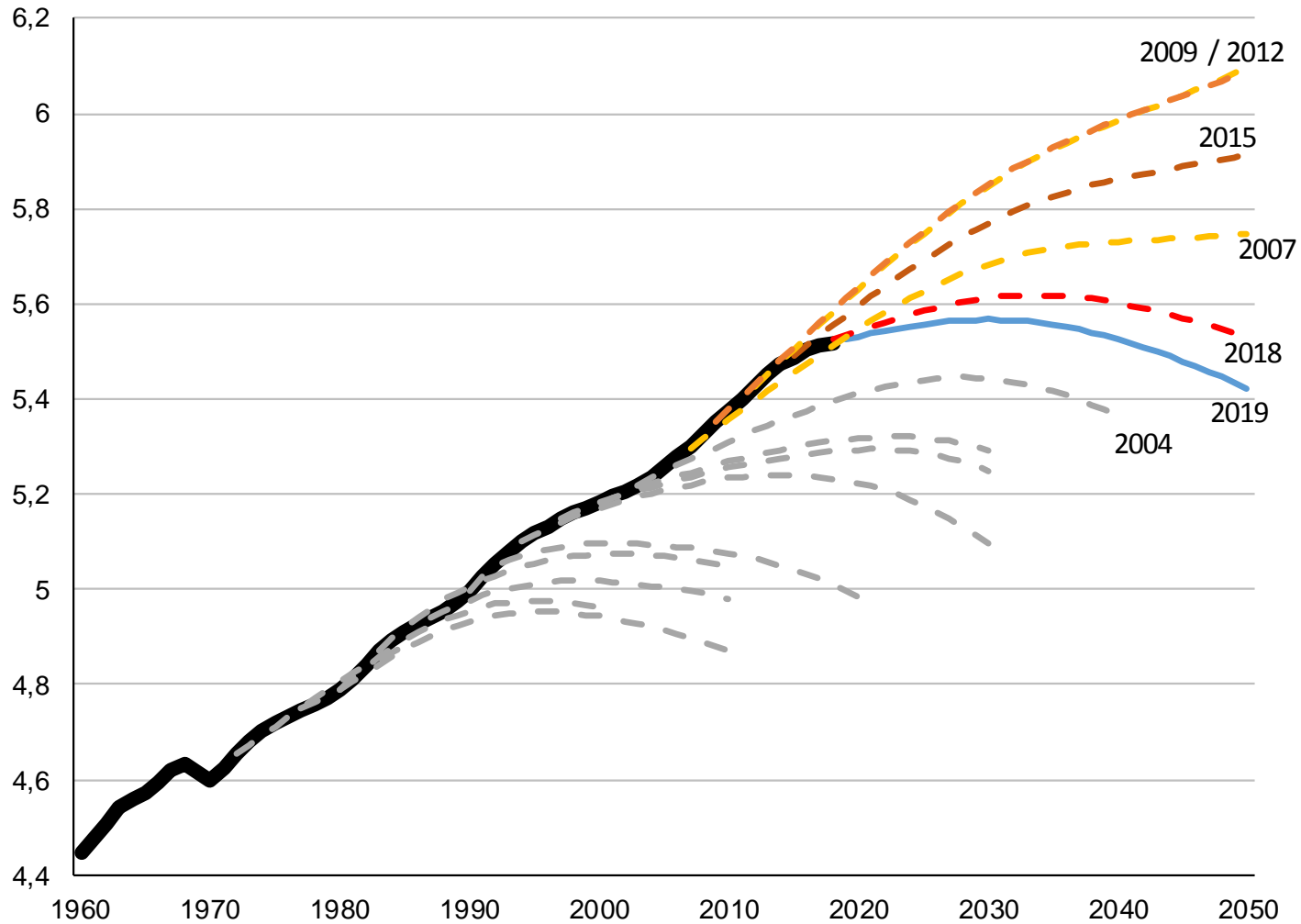
Väestöennuste 2019–2070 oletukset

- Kokonaishedelmällisyysluku 1,35
- Nettomaahanmuutto 15 000 henkilöä / vuosi
- Kuolevuuden oletetaan alenevan koko ennustekauden ajan
 - Vuodet 1987–1991 vs. 2013–2017
- Alueiden väliset muuttotodennäköisyydet laskettu vuosien 2014-2018 perusteella

Oletukset eri vuosien väestöennusteissa

| | <u>2009</u> | <u>2012</u> | <u>2015</u> | <u>2018</u> | <u>2019</u> |
|-------------|-------------|-------------|-------------|-------------|-------------|
| — TFR | 1,85 | 1,82 | 1,70 | 1,45 | 1,35 |
| — Netto | 15 000 | 17 000 | 17 000 | 15 000 | 15 000 |
| — E0M 2040 | 84,3 | 83,9 | 84,0 | 84,2 | 84,2 |
| — E0N 2040 | 88,9 | 88,6 | 88,2 | 88,2 | 88,2 |
| — E65M 2040 | 22,9 | 22,2 | 21,9 | 21,8 | 21,8 |
| — E65N 2040 | 26,2 | 25,6 | 25,0 | 24,9 | 24,9 |

Tilastokeskuksen väestöennusteita

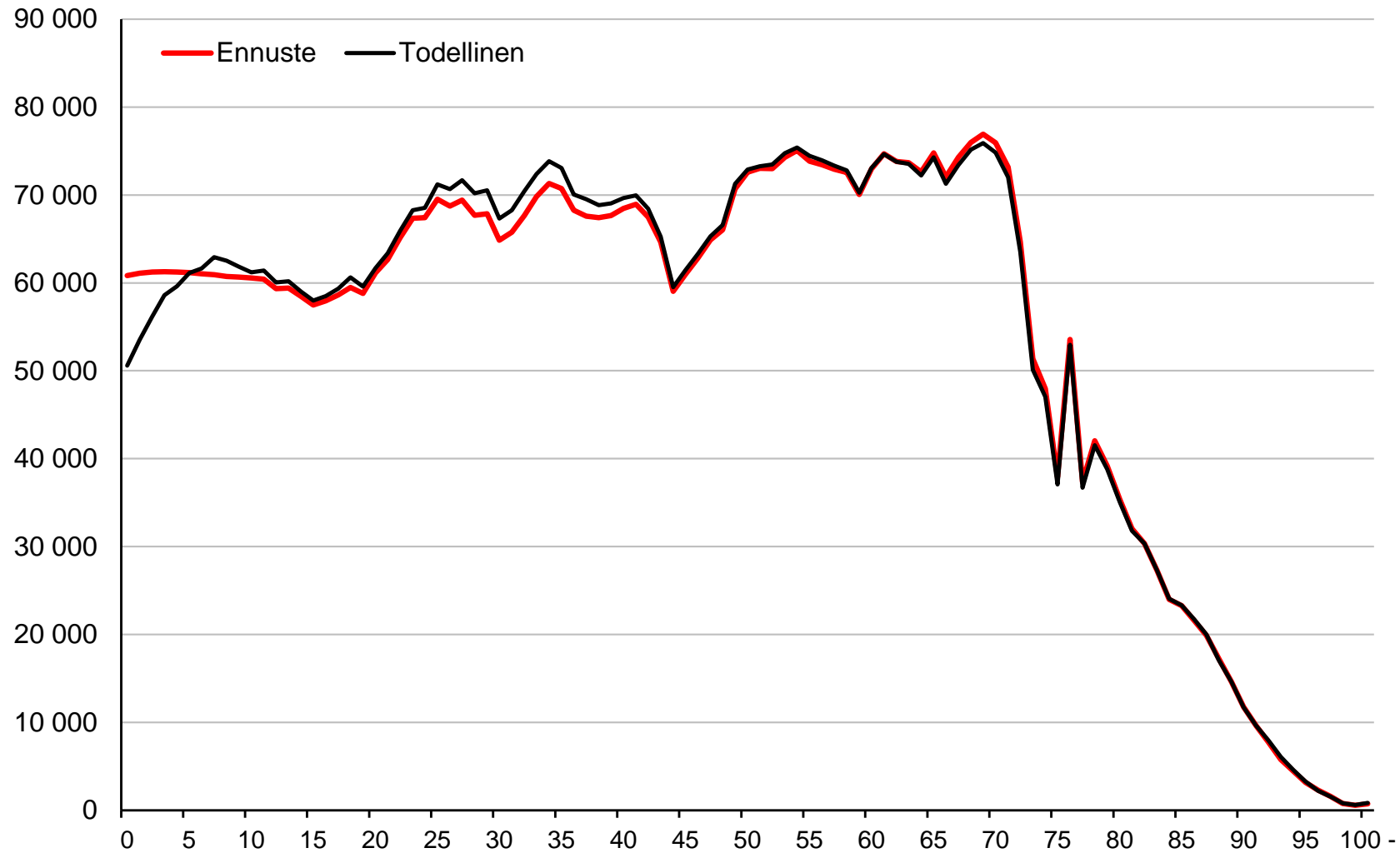


30.10.2019

Markus Rapo – Väestöennuste 2019

Tilastokeskus 

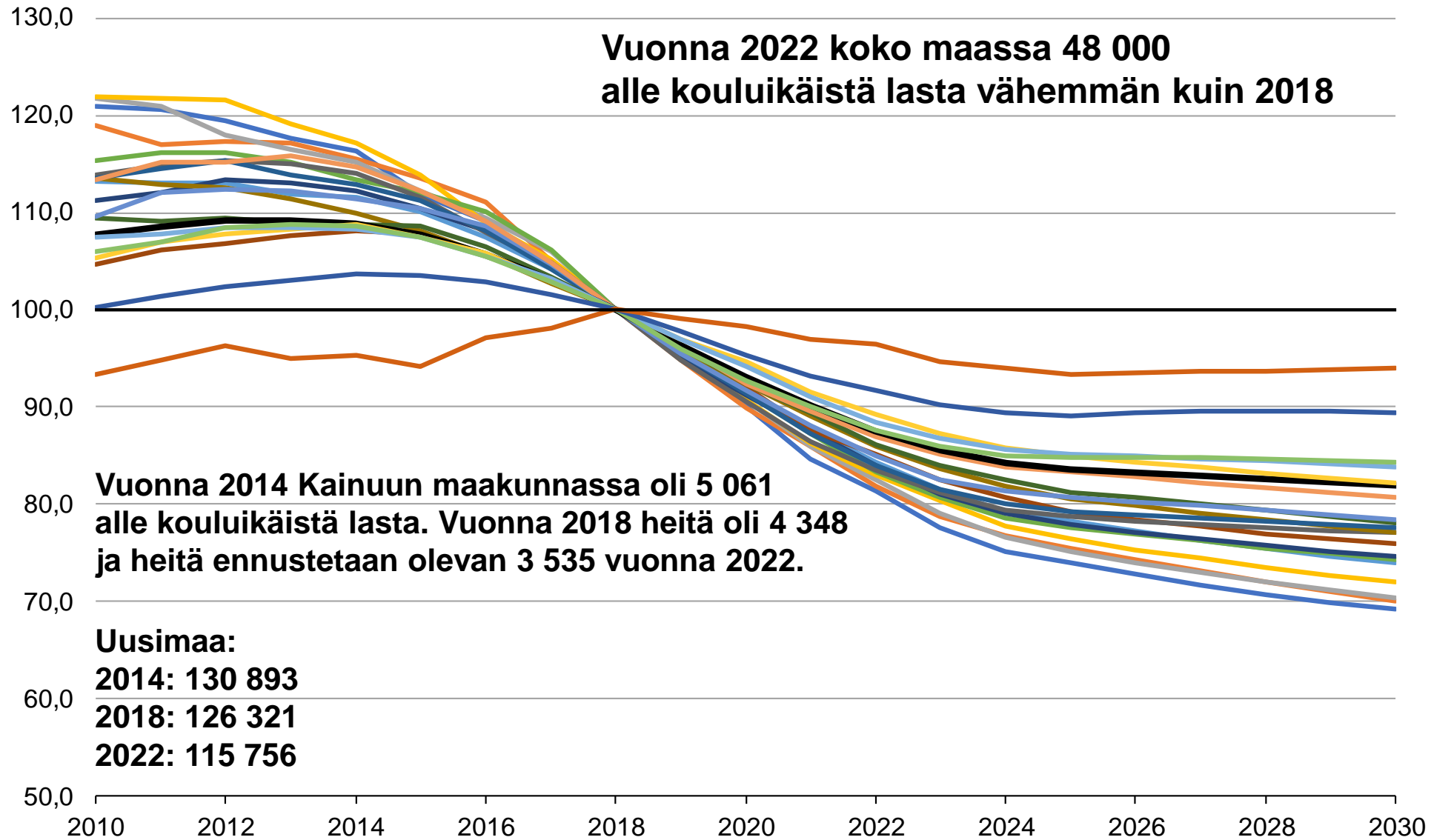
Väestö iän mukaan 2017: todellinen vs. ennuste vuodelta 2007



Ennustettu väestökehitys

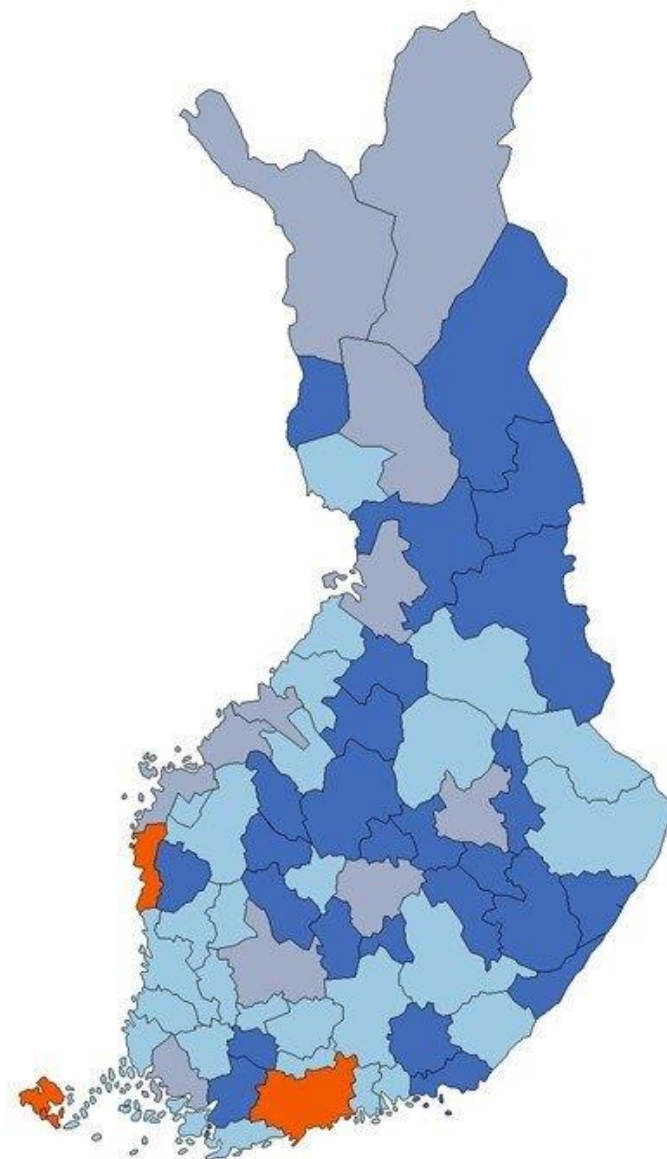
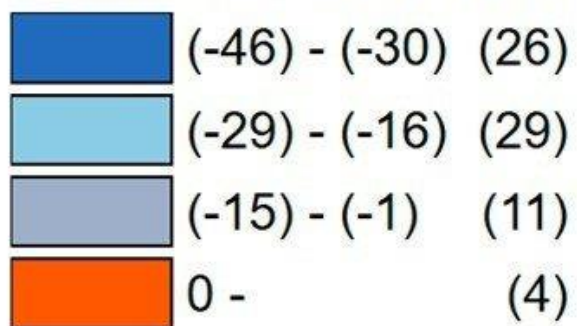


Alle kouluikäisten määrä maakunnittain 2010–2018 ja ennuste vuoteen 2030 (2018 = 100)



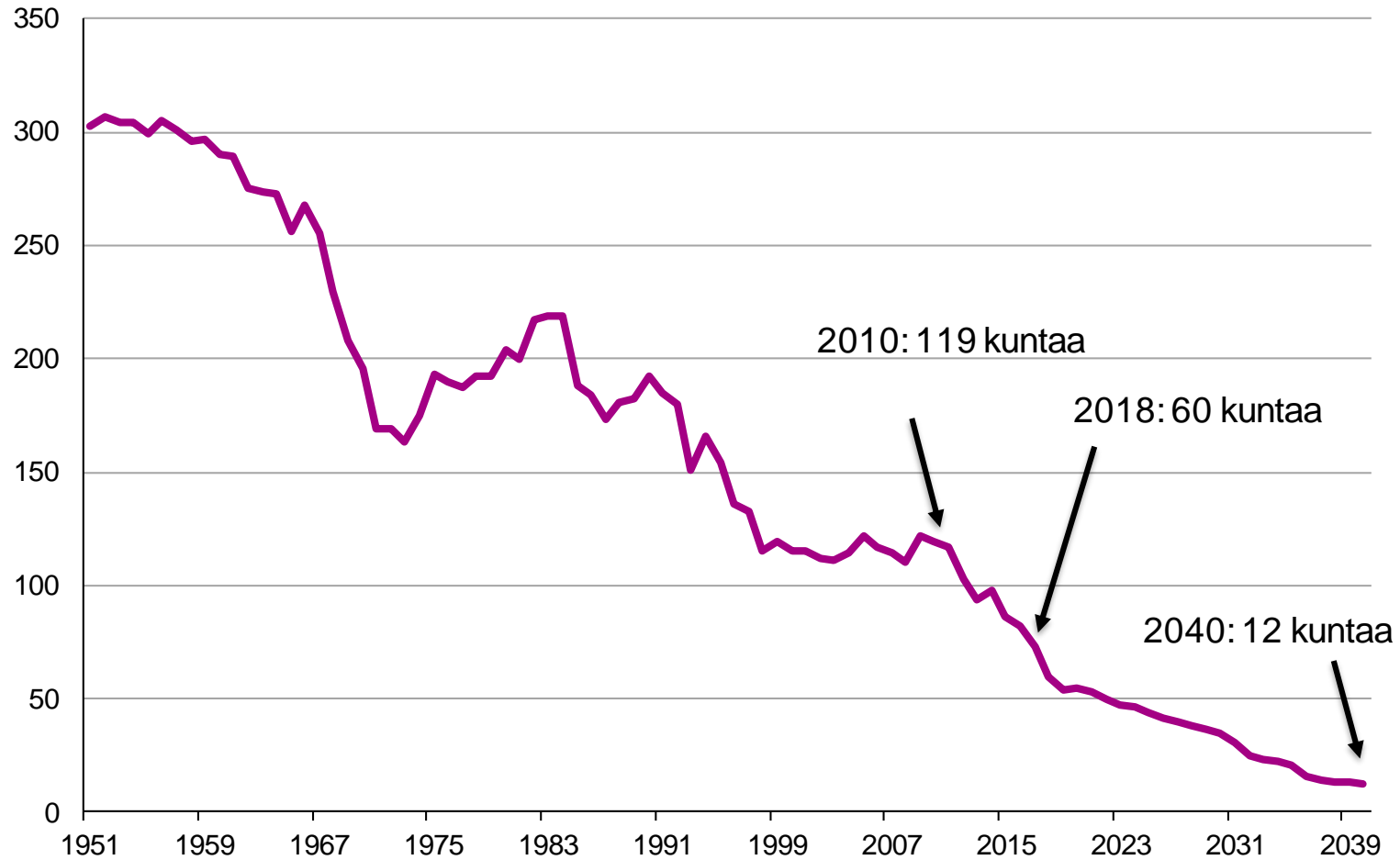
Lukioikäisten määrä vähenee seuraavan 15 vuoden aikana lähes kaikkialla Suomessa

16-18 -vuotiaiden määrän suhteellinen muutos
Muutos-% 2019-2035 (seutukunnat, lkm)



Kuntien määrä, joissa syntyneitä enemmän kuin kuolleita

Nykyinen kuntajako (311 kuntaa)

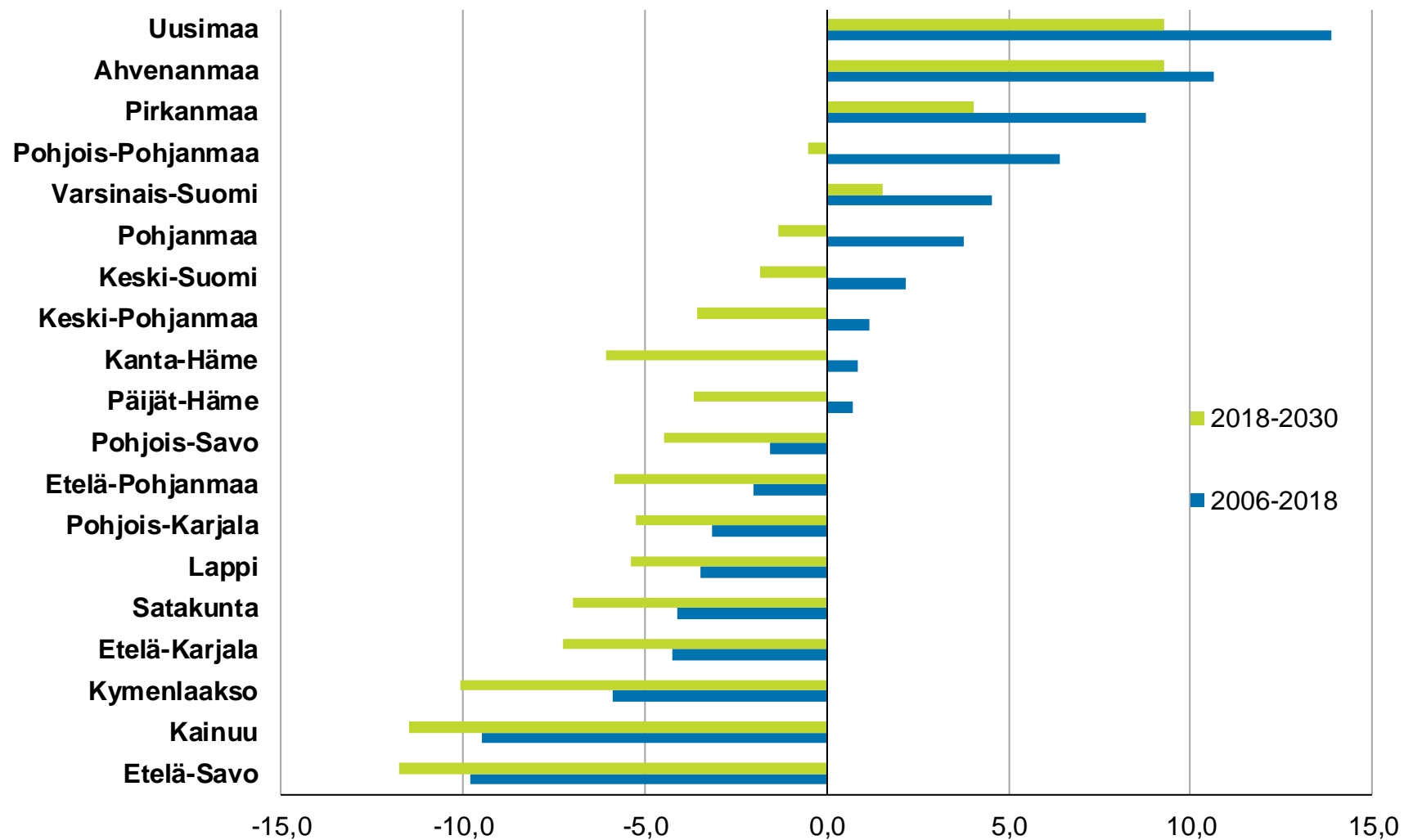


30.10.2019

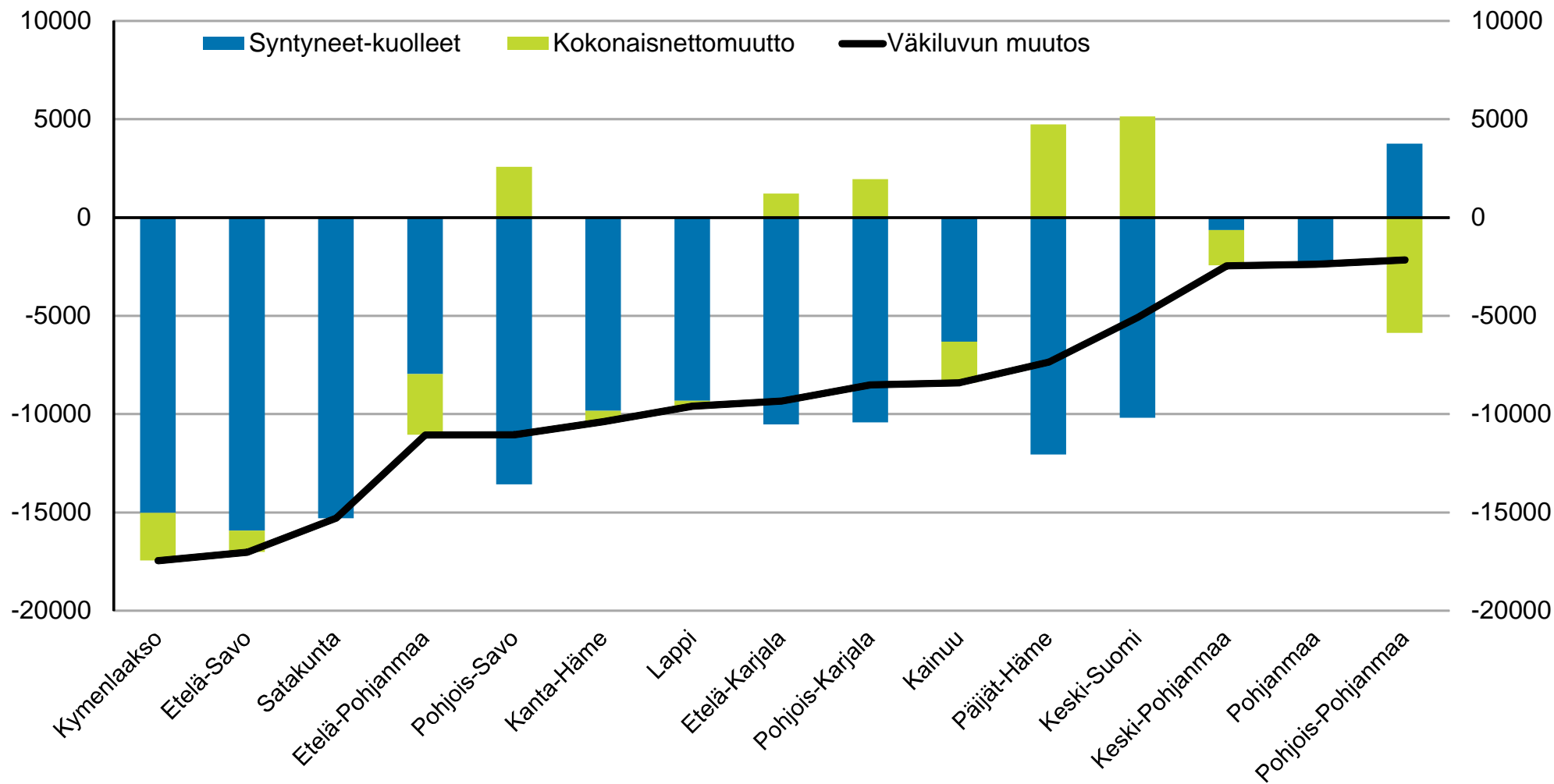
Markus Rapo – Väestöennuste 2019

Tilastokeskus 

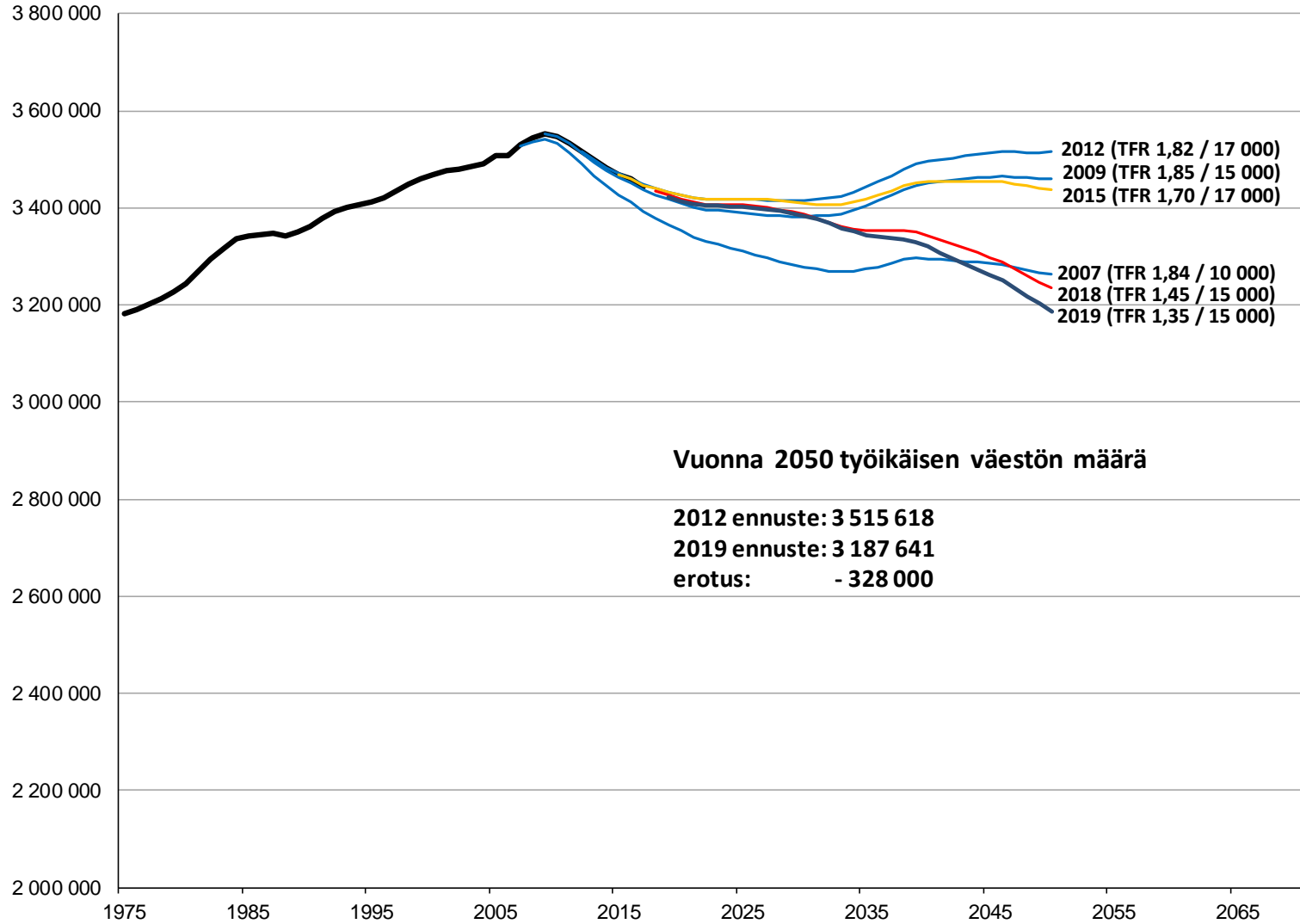
Väkiluvun havaittu muutos 2006-2018 ja ennustettu muutos 2019-2030 (prosenttia)



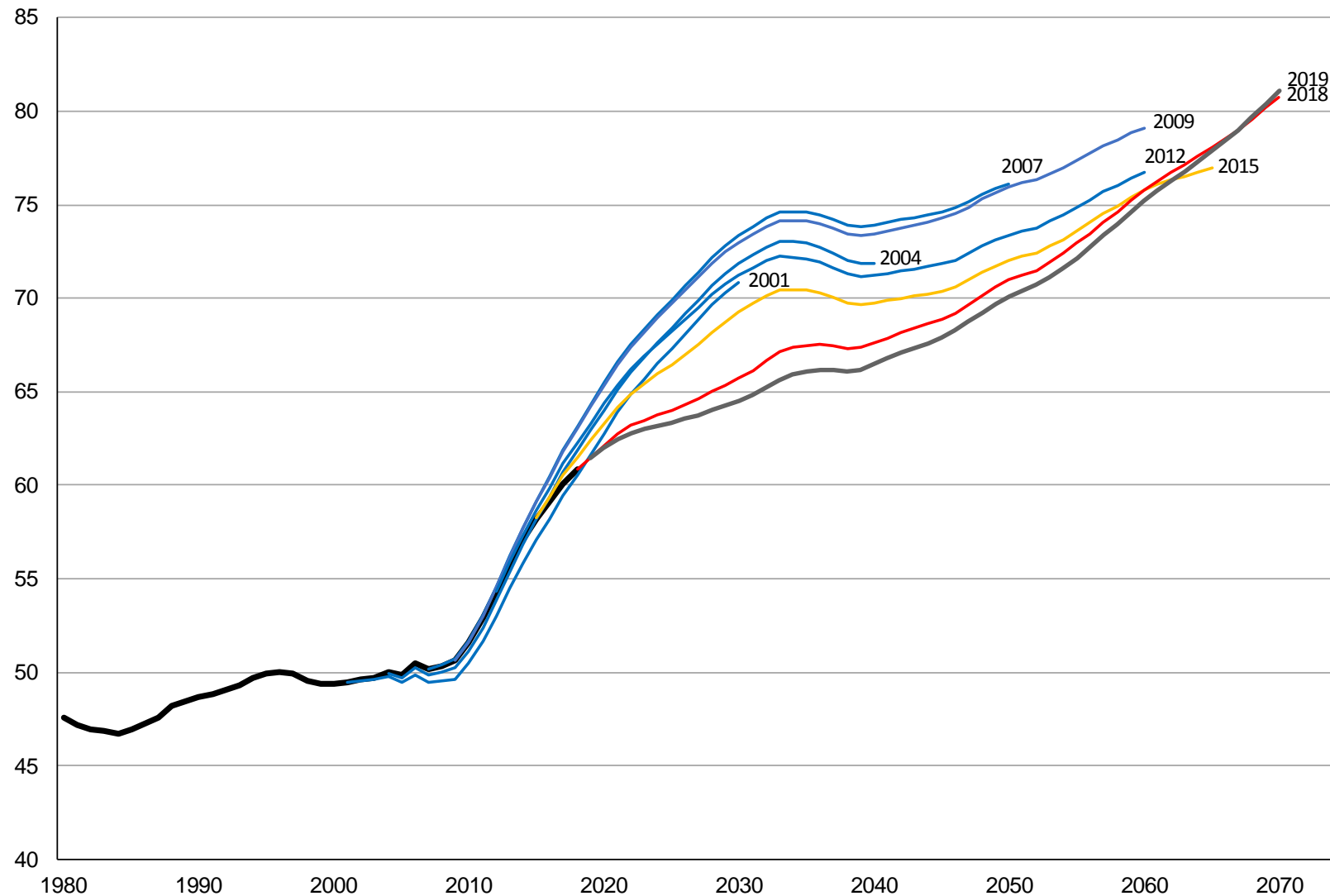
Väkiluvun ennustettu muutos 2019-2030



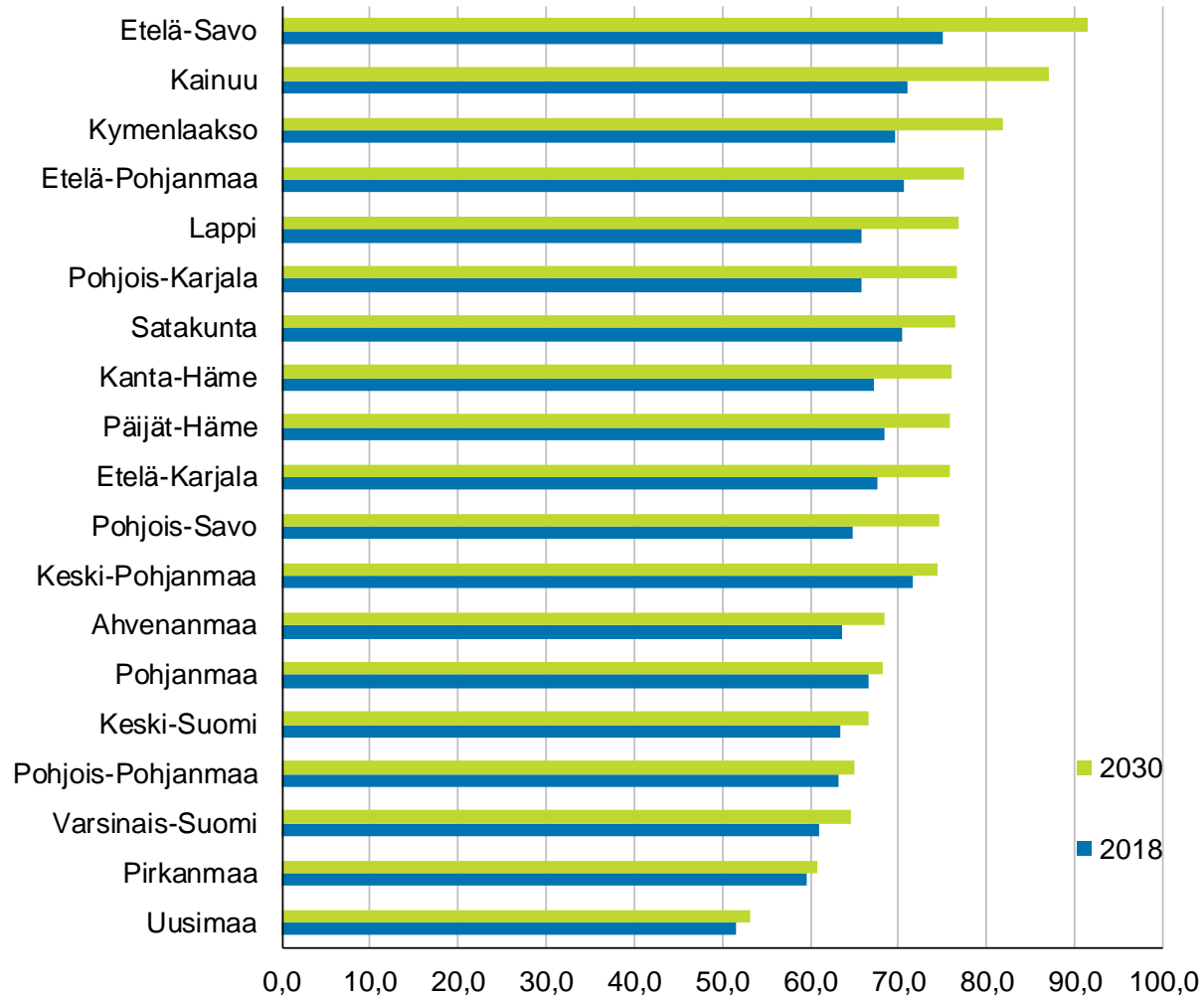
Työkäisen väestön määrän ennuste eri vuosina laadituissa väestöennusteissa



Väestöllinen huoltosuhte 1980–2018 ja ennuste vuoteen 2070 eri ennusteissa



Väestöllinen huoltosuhde maakunnittain 2018 ja ennuste 2030



Yhteenvetoa

- Syntyvyyden nykyinen taso heijastuisi alueiden tulevaan väestökehitykseen aiempaa rajummin
- 15 vuoden päästä Suomessa ei olisi enää yhtään maakuntaa, jossa syntyy enemmän ihmisiä kuin kuolee
- Väestöllinen huoltosuhde heikkenee aluksi hitaammin, myöhemmin nopeammin
 - Vielä on aikaa reagoida

markus.rapo (a) tilastokeskus.fi
vaesto.tilasto (a) tilastokeskus.fi