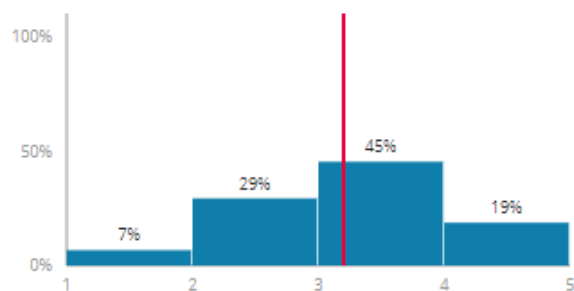


Maataloustiede

SUUNNITELMALLINEN OPIKSELU

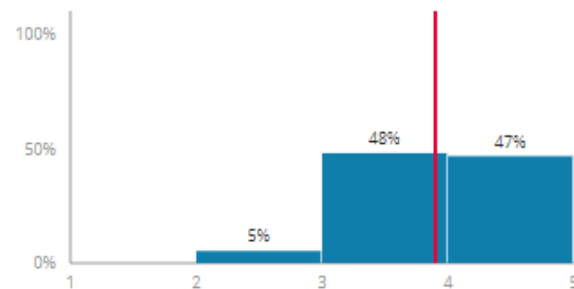


3,2 | RYHMÄN
KESKIAARVO

0,75 KESKIAJONTA
PIENIN: 1,5 SUURIN: 4,8

[Vastausten jakauma »](#)

POHDINTAA JA YMMÄRRYSTÄ PAINOTTAVA OPIKSELU

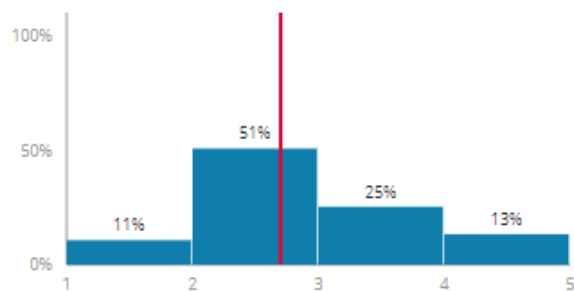


3,9 | RYHMÄN KESKIAARVO

0,62 KESKIAJONTA
PIENIN: 2,3 SUURIN: 5

[Vastausten jakauma »](#)

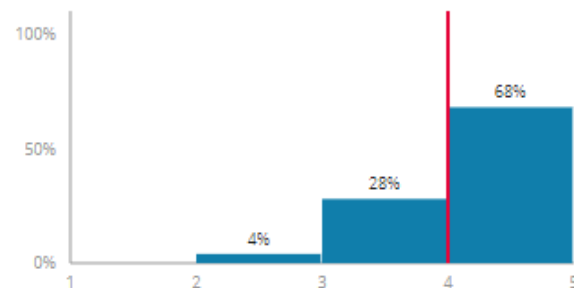
YKSITTÄISIÄ TIETOJA PAINOTTAVA OPIKSELU



2,7 | RYHMÄN KESKIAARVO

0,79 KESKIAJONTA
PIENIN: 1,5 SUURIN: 5

PYSTYVYYSUSKOMUKSET

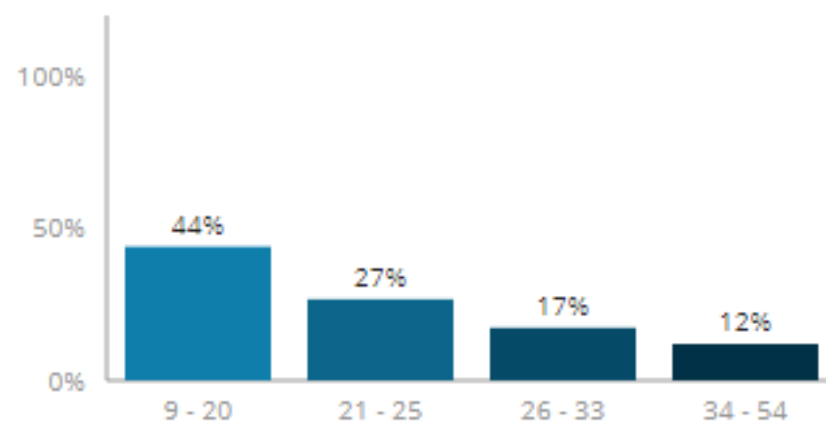


4 | RYHMÄN KESKIAARVO

0,56 KESKIAJONTA
PIENIN: 2,2 SUURIN: 5

[Vastausten jakauma »](#)

OPISKELU-UUPUMUS



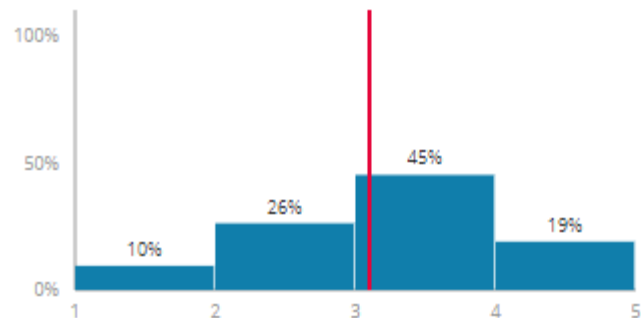
- 9 - 20 Ei uupumusriskiä
- 21 - 25 Keskitaso
- 26 - 33 Kohonnut uupumusriski
- 34 - 54 Selvästi kohonnut uupumusriski

22 RYHMÄN
KESKIARVO

7,9 KESKIHAJONTA
Vastausten jakauma »

Metsätiede

SUUNNITELMALLINEN OPISKELU

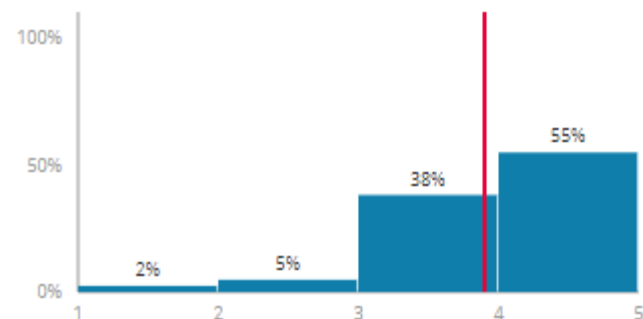


3,1 | RYHMÄN
KESKIAARVO

0,85 KESKIAJONTA
PIENIN: 1,5 SUURIN: 4,5

[Vastausten jakauma »](#)

POHDINTAA JA YMMÄRRYSTÄ PAINOTTAVA OPISKELU

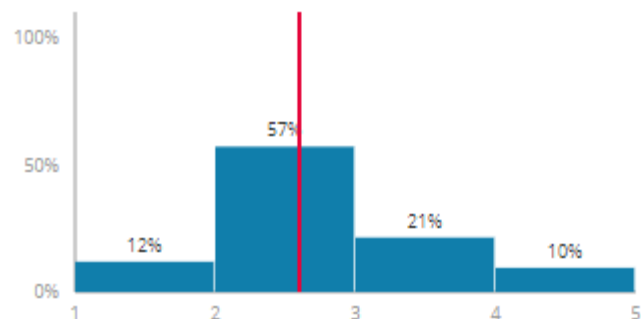


3,9 | RYHMÄN KESKIAARVO

0,64 KESKIAJONTA
PIENIN: 1,8 SUURIN: 5

[Vastausten jakauma »](#)

YKSITTÄISIÄ TIETOJA PAINOTTAVA OPISKELU

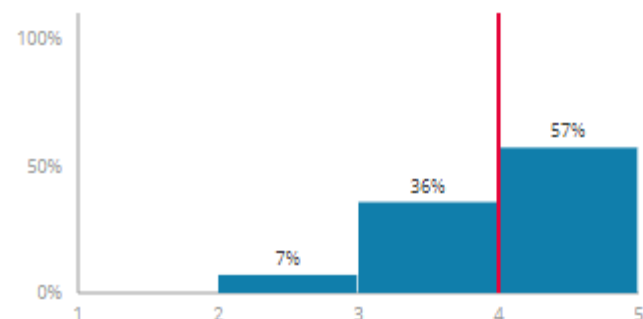


2,6 | RYHMÄN KESKIAARVO

0,74 KESKIAJONTA
PIENIN: 1 SUURIN: 4

[Vastausten jakauma »](#)

PYSTYVYYSUSKOMUKSET

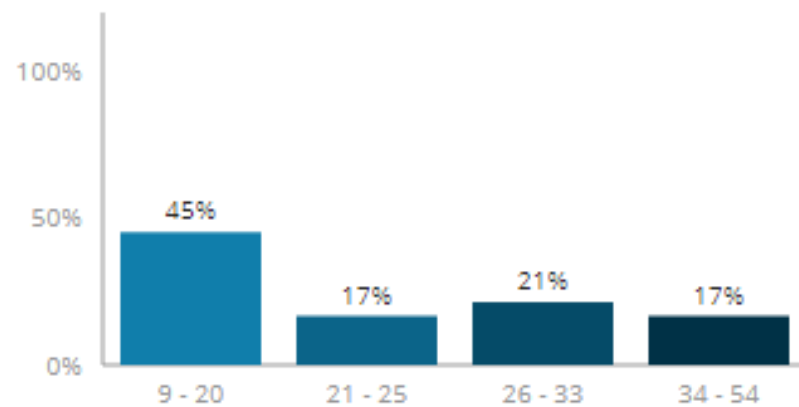


4 | RYHMÄN KESKIAARVO

0,66 KESKIAJONTA
PIENIN: 2,4 SUURIN: 5

[Vastausten jakauma »](#)

OPISKELU-UUPUMUS



- 9 - 20 Ei uupumusriskiä
- 21 - 25 Keskitaso
- 26 - 33 Kohonnut uupumusriski
- 34 - 54 Selvästi kohonnut uupumusriski

23

RYHMÄN
KESKIAARVO

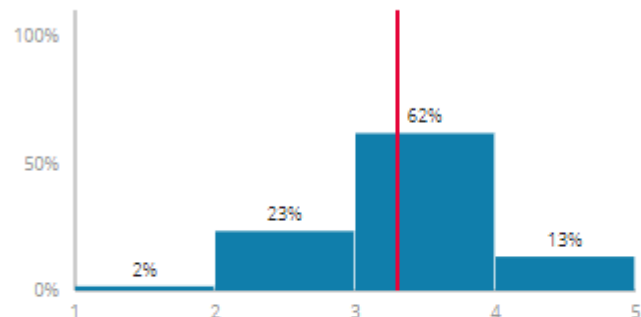
9,3

KESKIAJONTA

Vastausten jakauma »

Elintarviketiede

SUUNNITELMALLINEN OPISKELU

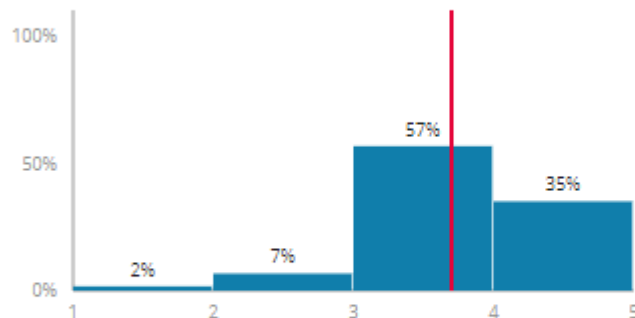


3,3 | RYHMÄN
KESKIJARVO

0,58 KESKIJAJONTA
PIENIN: 1,8 SUURIN: 4,5

[Vastausten jakauma »](#)

POHDINTAA JA YMMÄRRYSTÄ PAINOTTAVA OPISKELU

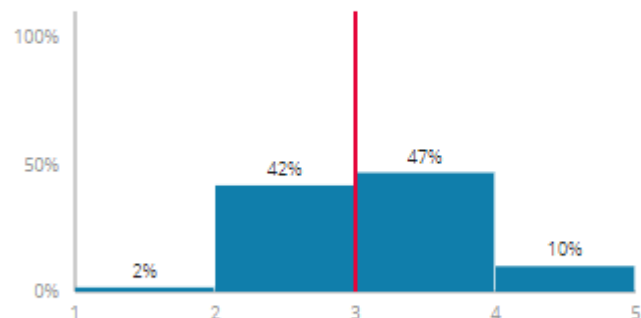


3,7 | RYHMÄN KESKIJARVO

0,6 KESKIJAJONTA
PIENIN: 1,8 SUURIN: 4,8

[Vastausten jakauma »](#)

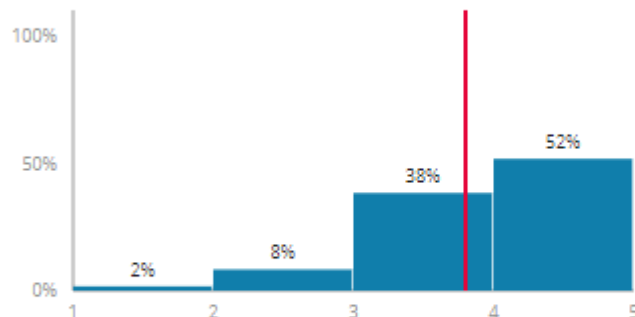
YKSITTÄISIÄ TIETOJA PAINOTTAVA OPISKELU



3 | RYHMÄN KESKIJARVO

0,63 KESKIJAJONTA
PIENIN: 1,8 SUURIN: 4,5

PYSTYVYYSUSKOMUKSET

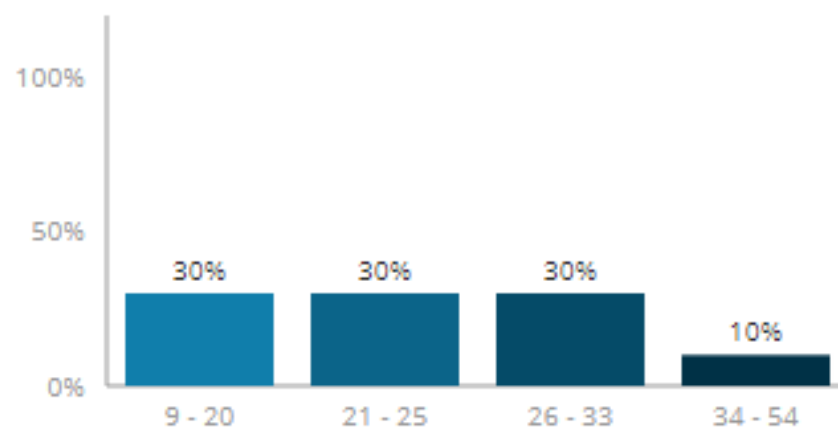


3,8 | RYHMÄN KESKIJARVO

0,69 KESKIJAJONTA
PIENIN: 1 SUURIN: 5

[Vastausten jakauma »](#)

OPISKELU-UUPUMUS



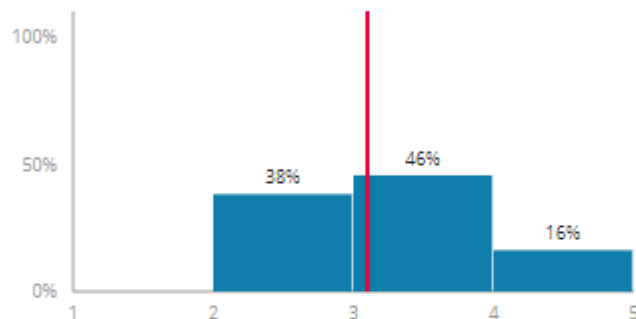
- 9 - 20 Ei uupumusriskiä
- 21 - 25 Keskitaso
- 26 - 33 Kohonnut uupumusriski
- 34 - 54 Selvästi kohonnut uupumusriski

24 RYHMÄN
KESKIARVO

7,2 KESKIAJONTA
Vastauksen jakauma »

YMPÄRISTÖ- JA ELINTARVIKETALOUS

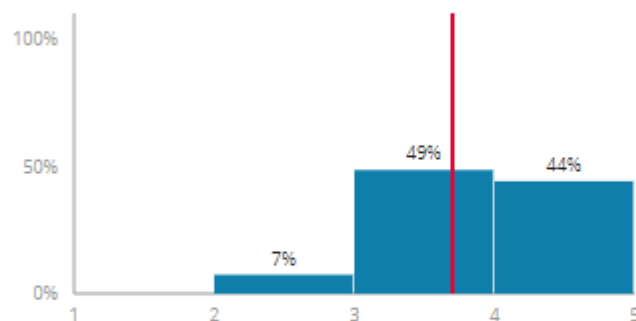
SUUNNITELMALLINEN OPISKELU



3,1 | RYHMÄN KESKIJARVO **0,69** KESKIHAJONTA
PIENIN: 2 SUURIN: 4,8

[Vastausten jakauma »](#)

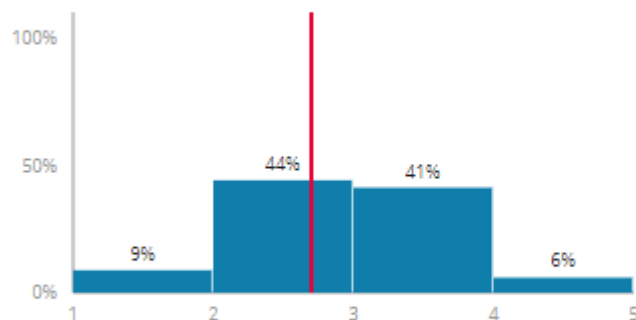
POHDINTAA JA YMMÄRRYSTÄ PAINOTTAVA OPISKELU



3,7 | RYHMÄN KESKIJARVO **0,59** KESKIHAJONTA
PIENIN: 2,5 SUURIN: 5

[Vastausten jakauma »](#)

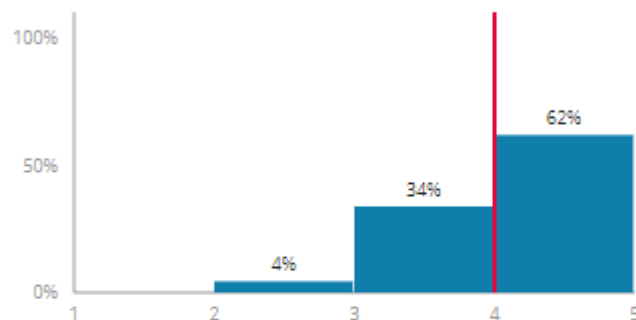
YKSITTÄISIÄ TIETOJA PAINOTTAVA OPISKELU



2,7 | RYHMÄN KESKIJARVO **0,69** KESKIHAJONTA
PIENIN: 1,3 SUURIN: 4,3

[Vastausten jakauma »](#)

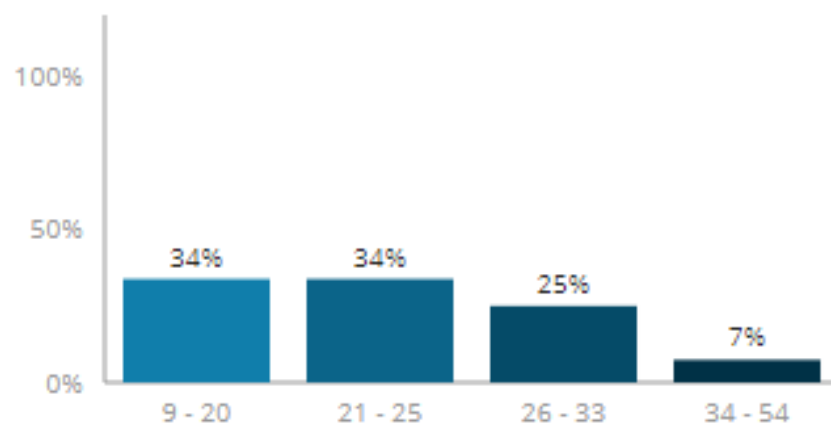
PYSTYVYYSUSKOMUKSET



4 | RYHMÄN KESKIJARVO **0,59** KESKIHAJONTA
PIENIN: 2,4 SUURIN: 5

[Vastausten jakauma »](#)

OPISKELU-UUPUMUS



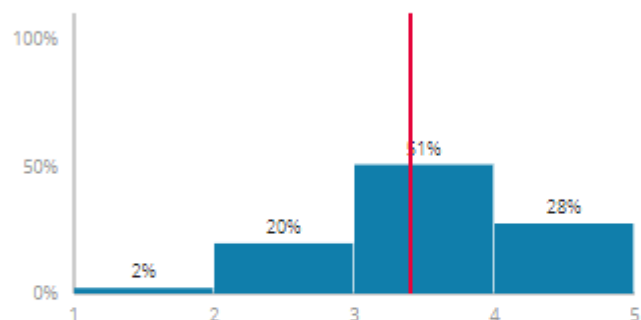
- 9 - 20 Ei uupumusriskiä
- 21 - 25 Keskitaso
- 26 - 33 Kohonnut uupumusriski
- 34 - 54 Selvästi kohonnut uupumusriski

23 RYHMÄN
KESKIVARVO

6,7 KESKIHAJONTA
Vastausten jakauma »

Farmasia

SUUNNITELMALLINEN OPISKELU

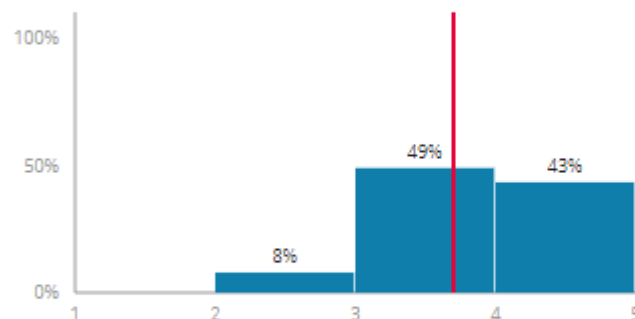


3,4 | RYHMÄN
KESKIAARVO

0,69 KESKIHAJONTA
PIENIN: 1,3 SUURIN: 4,8

[Vastausten jakauma »](#)

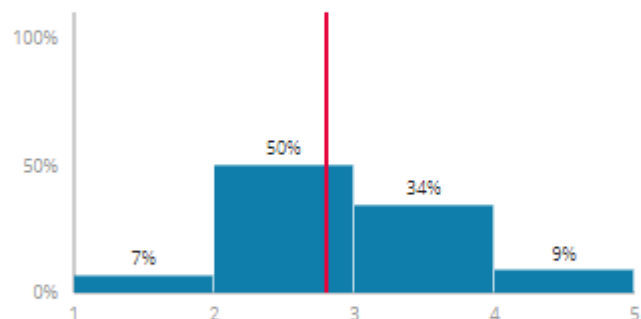
POHDINTAA JA YMMÄRRYSTÄ PAINOTTAVA OPISKELU



3,7 | RYHMÄN KESKIAARVO **0,54** KESKIHAJONTA
PIENIN: 2,3 SUURIN: 5

[Vastausten jakauma »](#)

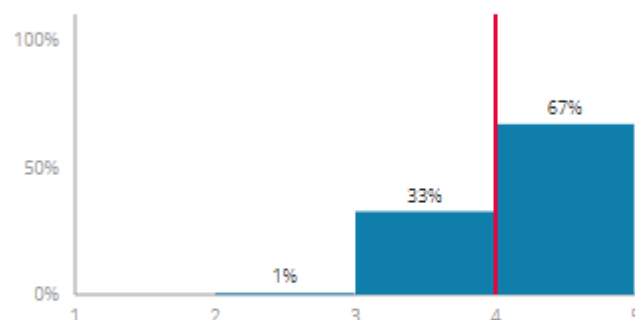
YKSITTÄISIÄ TIETOJA PAINOTTAVA OPISKELU



2,8 | RYHMÄN KESKIAARVO

0,7 KESKIHAJONTA
PIENIN: 1,3 SUURIN: 4,5

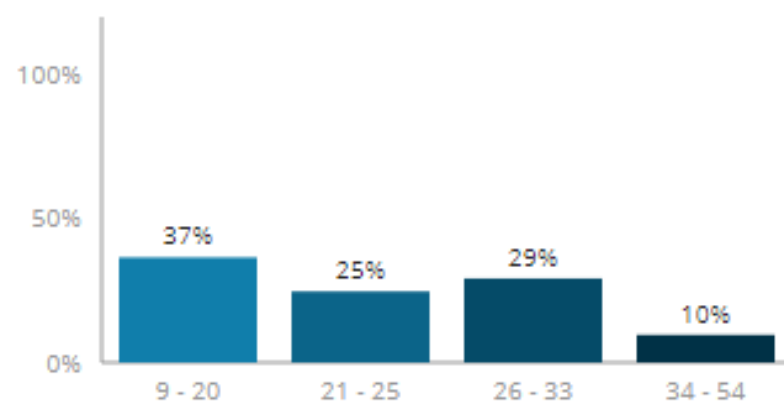
PYSTYVYYSUSKOMUKSET



4 | RYHMÄN KESKIAARVO **0,52** KESKIHAJONTA
PIENIN: 2,4 SUURIN: 5

[Vastausten jakauma »](#)

OPISKELU-UUPUMUS



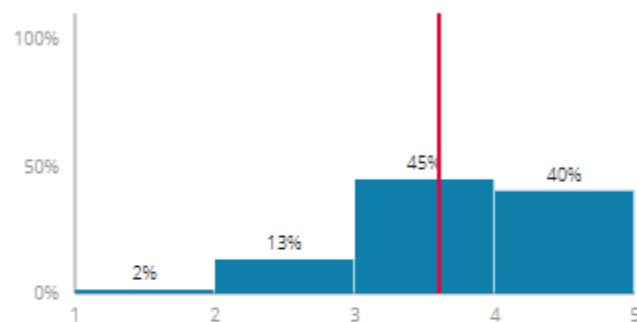
- 9 - 20 Ei uupumusriskiä
- 21 - 25 Keskitaso
- 26 - 33 Kohonnut uupumusriski
- 34 - 54 Selvästi kohonnut uupumusriski

24 RYHMÄN
KESKIARVO

7,1 KESKIHAJONTA
Vastausten jakauma »

Eläinlääketiede

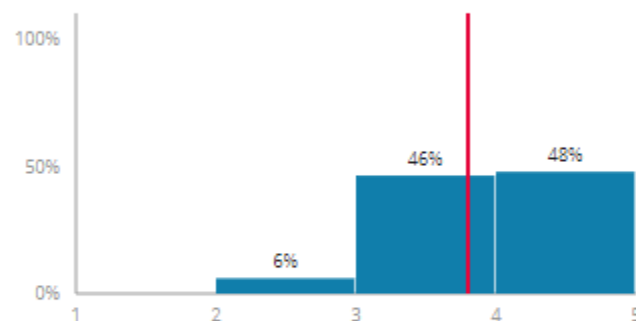
SUUNNITELMALLINEN OPISKELU



3,6 | RYHMÄN KESKIJARVO **0,66** KESKIJAJONTA
PIENIN: 1,8 SUURIN: 5

[Vastausten jakauma »](#)

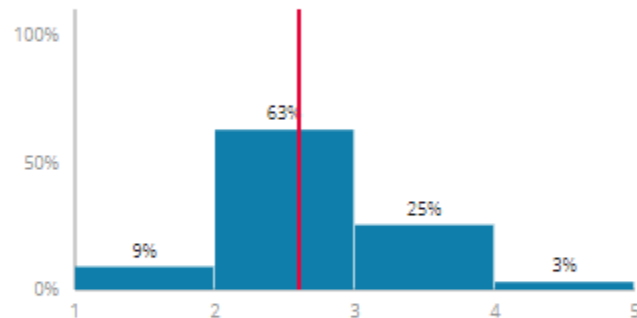
POHDINTAA JA YMMÄRRYSTÄ PAINOTTAVA OPISKELU



3,8 | RYHMÄN KESKIJARVO **0,56** KESKIJAJONTA
PIENIN: 2,5 SUURIN: 5

[Vastausten jakauma »](#)

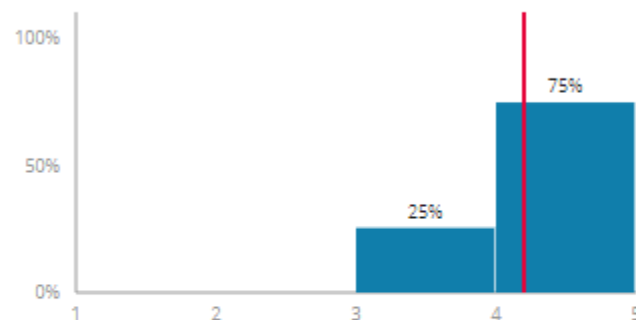
YKSITTÄISIÄ TIETOJA PAINOTTAVA OPISKELU



2,6 | RYHMÄN KESKIJARVO **0,57** KESKIJAJONTA
PIENIN: 1,5 SUURIN: 4

[Vastausten jakauma »](#)

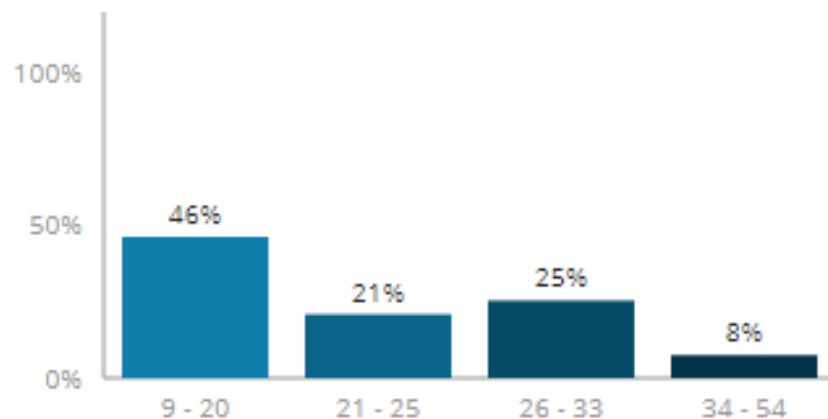
PYSTYVYYSUSKOMUKSET



4,2 | RYHMÄN KESKIJARVO **0,49** KESKIJAJONTA
PIENIN: 3,2 SUURIN: 5

[Vastausten jakauma »](#)

OPISKELU-UUPUMUS



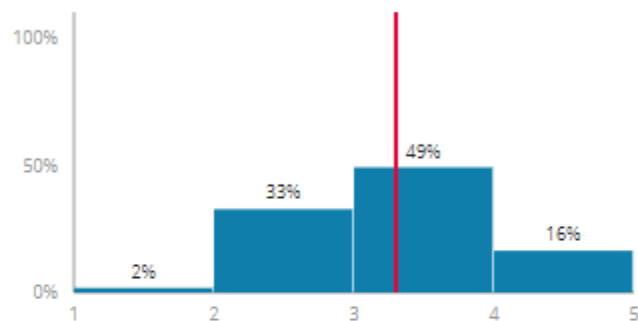
- 9 - 20 Ei uupumusriskiä
- 21 - 25 Keskitaso
- 26 - 33 Kohonnut uupumusriski
- 34 - 54 Selvästi kohonnut uupumusriski

22 RYHMÄN
KESKIARVO

7,6 KESKIAJONTA
Vastausten jakauma »

Biologia

SUUNNITELMALLINEN OPISKELU

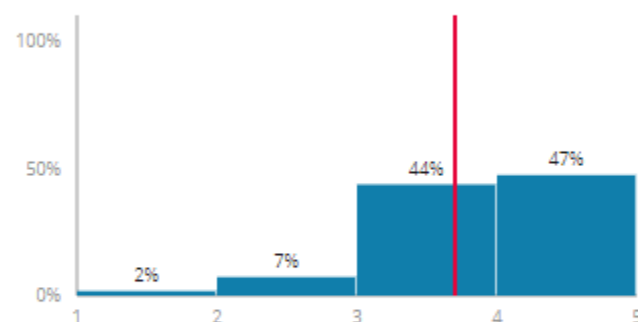


3,3 | RYHMÄN
KESKIAARVO

0,78 KESKIAJONTA
PIENIN: 1,5 SUURIN: 4,8

[Vastausten jakauma »](#)

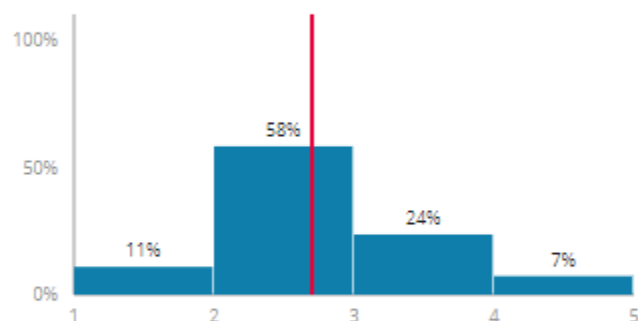
POHDINTAA JA YMMÄRRYSTÄ PAINOTTAVA OPISKELU



3,7 | RYHMÄN KESKIAARVO **0,63** KESKIAJONTA
PIENIN: 1 SUURIN: 4,8

[Vastausten jakauma »](#)

YKSITTÄISIÄ TIETOJA PAINOTTAVA OPISKELU

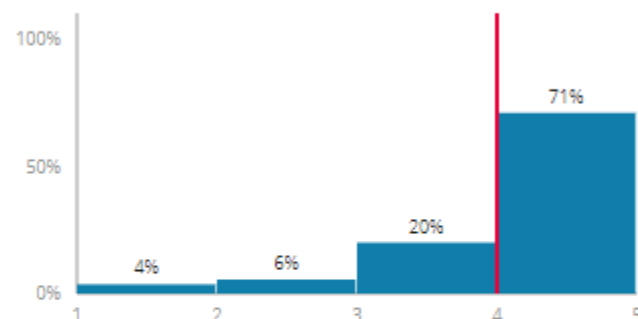


2,7 | RYHMÄN KESKIAARVO

0,73 KESKIAJONTA
PIENIN: 1,5 SUURIN: 5

[Vastausten jakauma »](#)

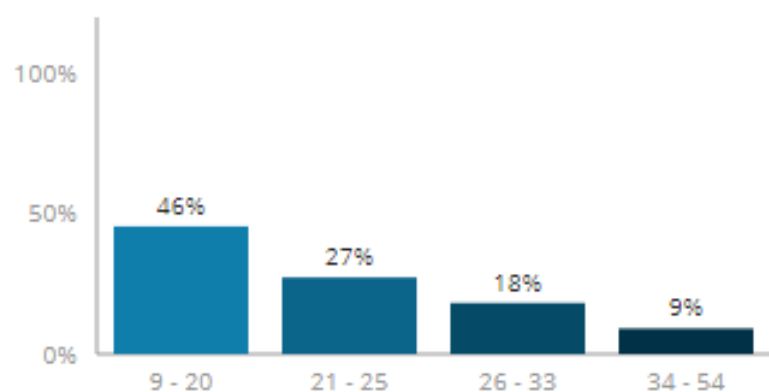
PYSTYVYYSUSKOMUKSET



4 | RYHMÄN KESKIAARVO **0,84** KESKIAJONTA
PIENIN: 1 SUURIN: 5

[Vastausten jakauma »](#)

OPISKELU-UUPUMUS



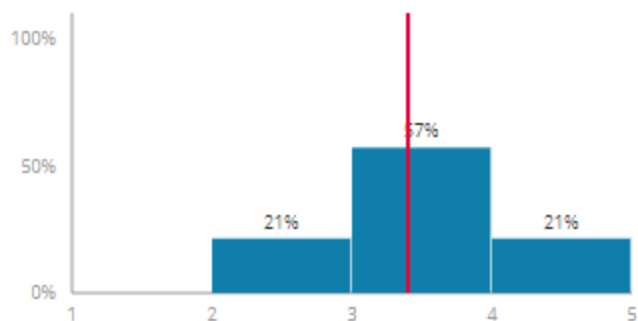
- 9 - 20 Ei uupumusriskiä
- 21 - 25 Keskitaso
- 26 - 33 Kohonnut uupumusriski
- 34 - 54 Selvästi kohonnut uupumusriski

22 RYHMÄN
KESKIVARVO

8,2 KESKIHAJONTA
Vastauksen jakauma »

Biologia ruotsinkielinen

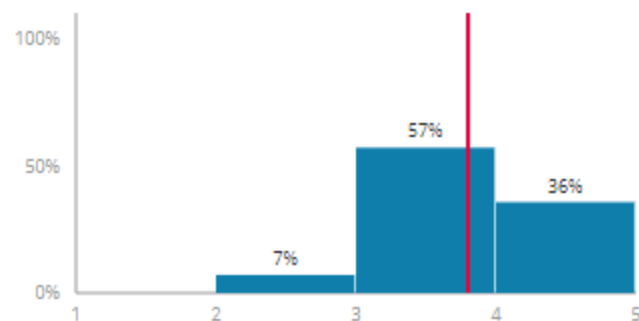
SUUNNITELMALLINEN OPISKELU



3,4 | RYHMÄN KESKIJARVO **0,62** KESKIHAJONTA
PIENIN: 2 SUURIN: 4,3

[Vastausten jakauma »](#)

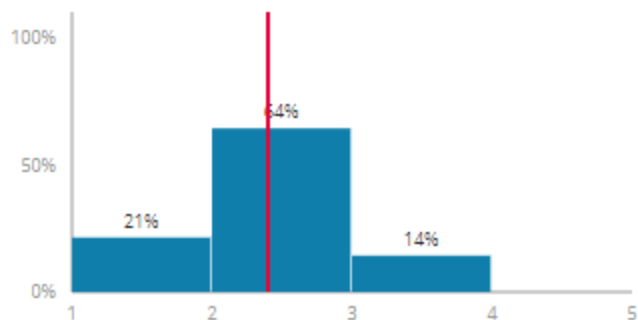
POHDINTAA JA YMMÄRRYSTÄ PAINOTTAV OPISKELU



3,8 | RYHMÄN KESKIJARVO **0,67** KESKIHAJONTA
PIENIN: 2,5 SUURIN: 5

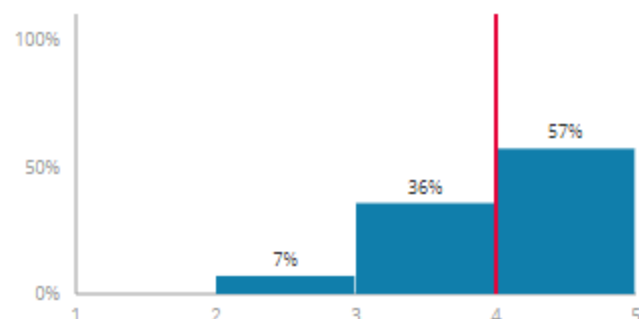
[Vastausten jakauma »](#)

YKSITTÄISIÄ TIETOJA PAINOTTAVA OPISKELU



2,4 | RYHMÄN KESKIJARVO **0,5** KESKIHAJONTA
PIENIN: 1,5 SUURIN: 3,3

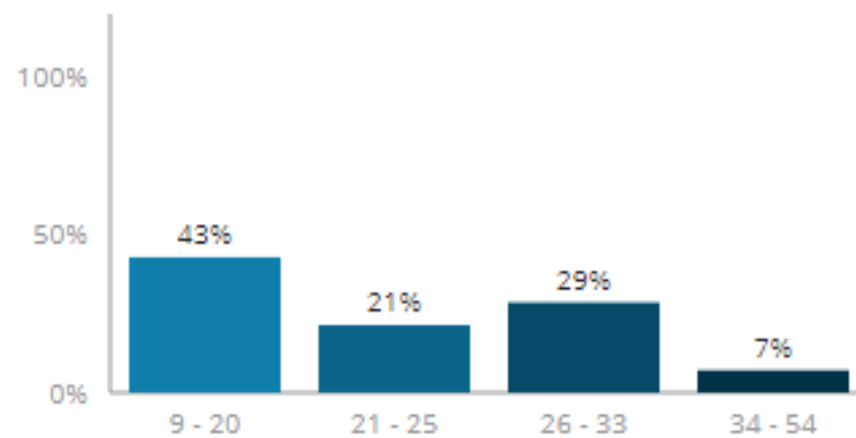
PYSTYVYYSUSKOMUKSET



4 | RYHMÄN KESKIJARVO **0,6** KESKIHAJONTA
PIENIN: 2,8 SUURIN: 5

[Vastausten jakauma »](#)

OPISKELU-UUPUMUS



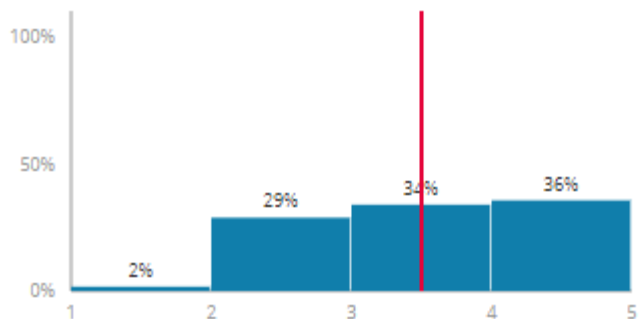
- 9 - 20 Ei uupumusriskiä
- 21 - 25 Keskitaso
- 26 - 33 Kohonnut uupumusriski
- 34 - 54 Selvästi kohonnut uupumusriski

22 RYHMÄN
KESKIARVO

7,2 KESKIHAJONTA
Vastausten jakauma »

Molekyylibiotiede

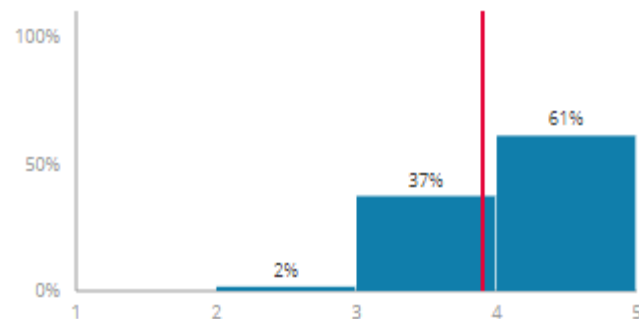
SUUNNITELMALLINEN OPISKELU



3,5 | RYHMÄN KESKIJARVO **0,86** KESKIJAJONTA
PIENIN: 1,5 SUURIN: 5

[Vastausten jakauma »](#)

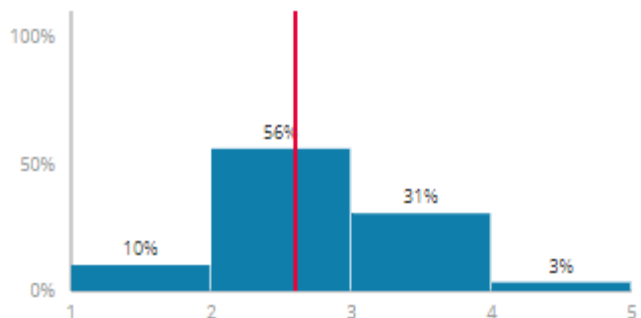
POHDINTAA JA YMMÄRRYSTÄ PAINOTT OPISKELU



3,9 | RYHMÄN KESKIJARVO **0,54** KESKIJAJONTA
PIENIN: 2 SUURIN: 5

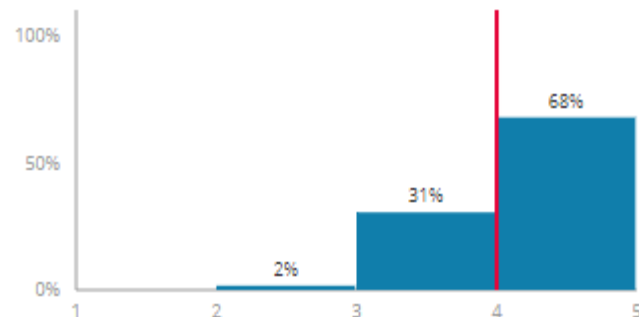
[Vastausten jakauma »](#)

YKSITTÄISIÄ TIETOJA PAINOTTAVA OPISKELU



2,6 | RYHMÄN KESKIJARVO **0,65** KESKIJAJONTA
PIENIN: 1 SUURIN: 4

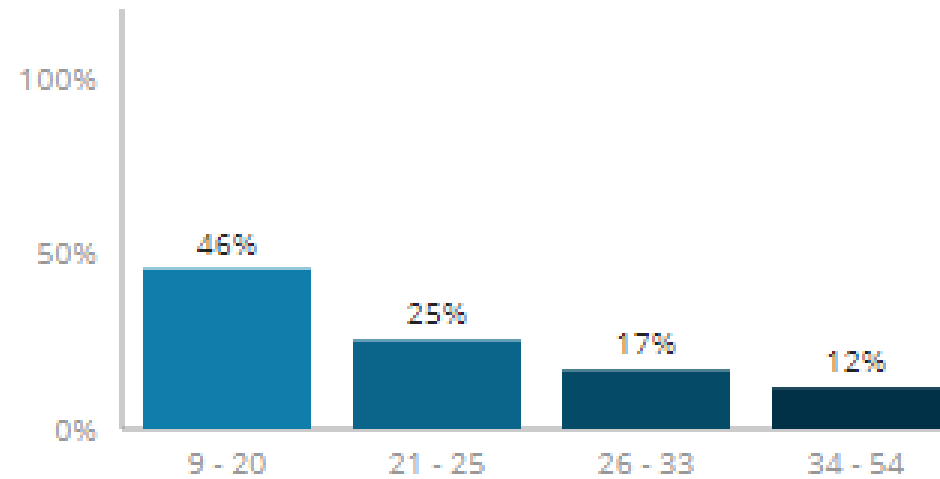
PYSTYVYYSUSKOMUKSET



4 | RYHMÄN KESKIJARVO **0,57** KESKIJAJONTA
PIENIN: 2,2 SUURIN: 5

[Vastausten jakauma »](#)

OPIKELU-UUPUMUS



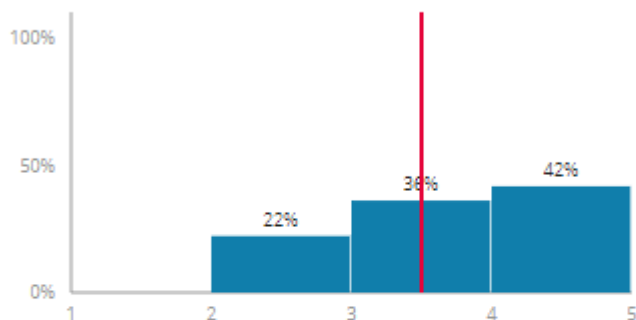
- 9 - 20 Ei uupumusriskiä
- 21 - 25 Keskitaso
- 26 - 33 Kohonnut uupumusriski
- 34 - 54 Selvästi kohonnut uupumusriski

22 RYHMÄN
KESKIARVO

8,1 KESKIHAJONTA
Vastauksen jakauma »

Ympäristötiede

SUUNNITELMALLINEN OPIKSELU

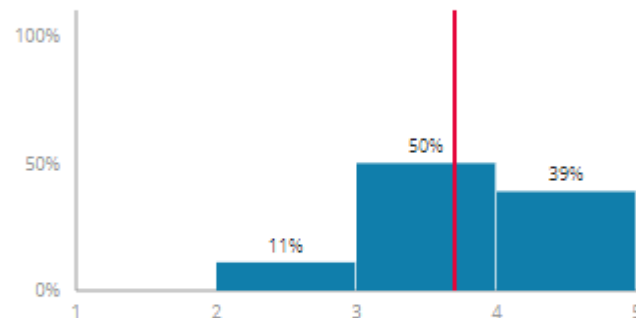


3,5 | RYHMÄN KESKIJARVO

0,7 KESKIJAJONTA
PIENIN: 2,3 SUURIN: 5

[Vastausten jakauma »](#)

POHDINTAA JA YMMÄRRYSTÄ PAINOTTAVA OPIKSELU

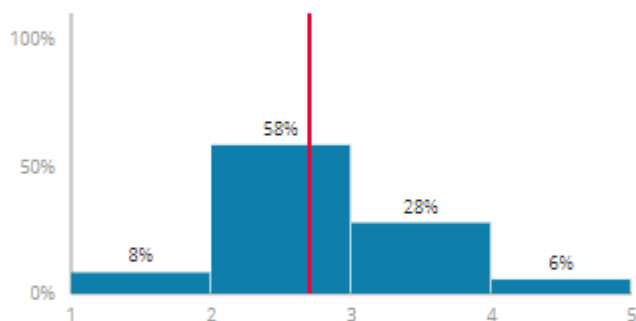


3,7 | RYHMÄN
KESKIJARVO

0,56 KESKIJAJONTA
PIENIN: 2,5 SUURIN: 4,5

[Vastausten jakauma »](#)

YKSITTÄISIÄ TIETOJA PAINOTTAVA OPIKSELU

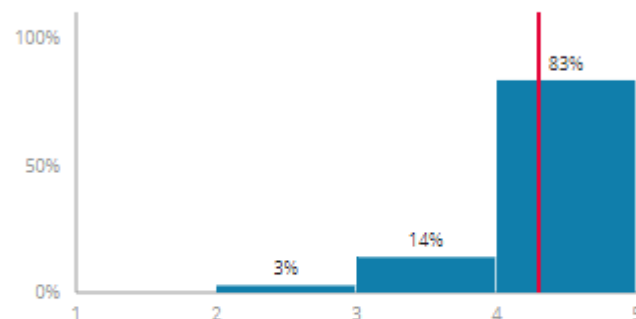


2,7 | RYHMÄN KESKIJARVO

0,66 KESKIJAJONTA
PIENIN: 1,5 SUURIN: 4

[Vastausten jakauma »](#)

PYSTYVYYSUSKOMUKSET

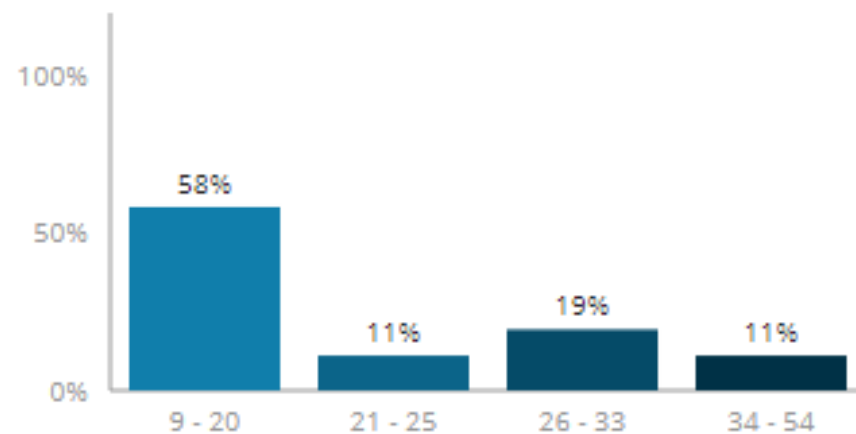


4,3 | RYHMÄN KESKIJARVO

0,58 KESKIJAJONTA
PIENIN: 2,8 SUURIN: 5

[Vastausten jakauma »](#)

OPISKELU-UUPUMUS



- 9 - 20 Ei uupumusriskiä
- 21 - 25 Keskitaso
- 26 - 33 Kohonnut uupumusriski
- 34 - 54 Selvästi kohonnut uupumusriski

21 RYHMÄN
KESKIVARVO

8,7 KESKIHAJONTA
Vastausten jakauma »